

# 病床機能報告制度

## (結果概要)

令和元年度



令和3年2月

福 岡 県



## 目次

第1章 集計対象	1
第1節 集計時点	1
第2節 対象施設	1
第2章 はじめに	3
第1節 地域医療構想について	3
第2節 病床機能報告制度について	3
第3節 報告された情報の公表	3
第4節 医療機能について	4
第5節 二次保健医療圏について	5
第3章 福岡県における医療機能ごとの許可病床の状況	7
第1節 現状	7
第2節 2025年の予定	8
第3節 圏域内の医療機関ごとの病床や職員数等の情報	9
第4章 各医療機関における医療機能ごとの許可病床の状況	10
第1節 現状	10
1 福岡・糸島 保健医療圏	10
2 粕屋 保健医療圏	23
3 宗像 保健医療圏	25
4 筑紫 保健医療圏	26
5 朝倉 保健医療圏	29
6 久留米 保健医療圏	30
7 八女・筑後 保健医療圏	35
8 有明 保健医療圏	36
9 飯塚 保健医療圏	39
10 直方・鞍手 保健医療圏	41
11 田川 保健医療圏	42
12 北九州 保健医療圏	43
13 京築 保健医療圏	53

第2節 2025年の予定.....	53
1 福岡・糸島 保健医療圏 .....	55
2 粕屋 保健医療圏 .....	55
3 宗像 保健医療圏 .....	71
4 筑紫 保健医療圏 .....	73
5 朝倉 保健医療圏 .....	76
6 久留米 保健医療圏 .....	77
7 八女・筑後 保健医療圏 .....	83
8 有明 保健医療圏 .....	84
9 飯塚 保健医療圏 .....	87
10 直方・鞍手 保健医療圏 .....	90
11 田川 保健医療圏 .....	91
12 北九州 保健医療圏 .....	92
13 京築 保健医療圏 .....	103

## 第1章 集計対象

### 第1節 集計時点

原則として、令和2年10月30日までに報告があり、病床数、医療機能に関する報告項目に不備がなかった医療機関を対象として集計したものです。

### 第2節 対象施設

集計は、857施設（病院392施設、有床診療所465施設）を対象として実施しました。

報告対象機関は、880施設（病院394施設、有床診療所486施設）であることから、集計率は、97.4%（病院99.5%、有床診療所95.7%）となります。



## 第2章 はじめに

### 第1節 地域医療構想について

今後高齢化が進展し、医療・介護サービスの需要が増大していく中で、患者それぞれの状態にふさわしい良質かつ適切な医療を効果的かつ効率的に提供する体制を構築することが求められています。

そのためには、医療機能の分化・連携を進め、各医療機能に応じて必要な医療資源を適切に投入し、入院医療全体の強化を図ると同時に、退院患者の生活を支える在宅医療及び介護サービス提供体制を充実させていくことが必要です。

こうしたことから、都道府県は、2025年における医療機能ごとの需要と必要量を含めその地域にふさわしいバランスのとれた医療機能の分化と連携を適切に推進するための地域医療構想を策定します。

### 第2節 病床機能報告制度について

地域医療構想の策定にあたり、地域の医療機関が担っている医療機能の現状把握、分析を行う必要があります。

そのために必要なデータを収集するため、医療機関がその有する病床（一般病床及び療養病床）において担っている医療機能を自ら選択し、病棟単位を基本として都道府県に報告する仕組みが導入されました。

また、医療機能の報告に加えて、その病棟にどんな設備があるのか、どんな医療スタッフが配置されているのか、どんな医療行為が行われているのか、についても報告することとしています。

### 第3節 報告された情報の公表

報告された情報を公表し、地域医療構想とともに示すことにより、地域の医療機関や住民等が、地域の医療提供体制の現状と将来の姿について共通認識を持つことができます。また、医療機関の自主的な取組及び医療機関相互の協議によって、医療機能の分化・連携が進められるようになります。

#### 第4節 医療機能について

医療機関が報告し、都道府県が2025年の必要量を定めることとなる医療機能は、次の4つの区分です。

機能名	内容
高度急性期	○ 急性期の患者に対し、状態の早期安定化に向けて、診療密度が特に高い医療を提供する機能
急性期	○ 急性期の患者に対し、状態の早期安定化に向けて、医療を提供する機能
回復期	○ 急性期を経過した患者への在宅復帰に向けた医療やリハビリテーションを提供する機能。 ○ 特に、急性期を経過した脳血管疾患や大腿骨頸部骨折等の患者に対し、ADLの向上や在宅復帰を目的としたリハビリテーションを集中的に提供する機能（回復期リハビリテーション機能）。
慢性期	○ 長期にわたり療養が必要な患者を入院させる機能 ○ 長期にわたり療養が必要な重度の障害者（重度の意識障害者を含む）、筋ジストロフィー患者又は難病患者等を入院させる機能



## 第5節 二次保健医療圏について

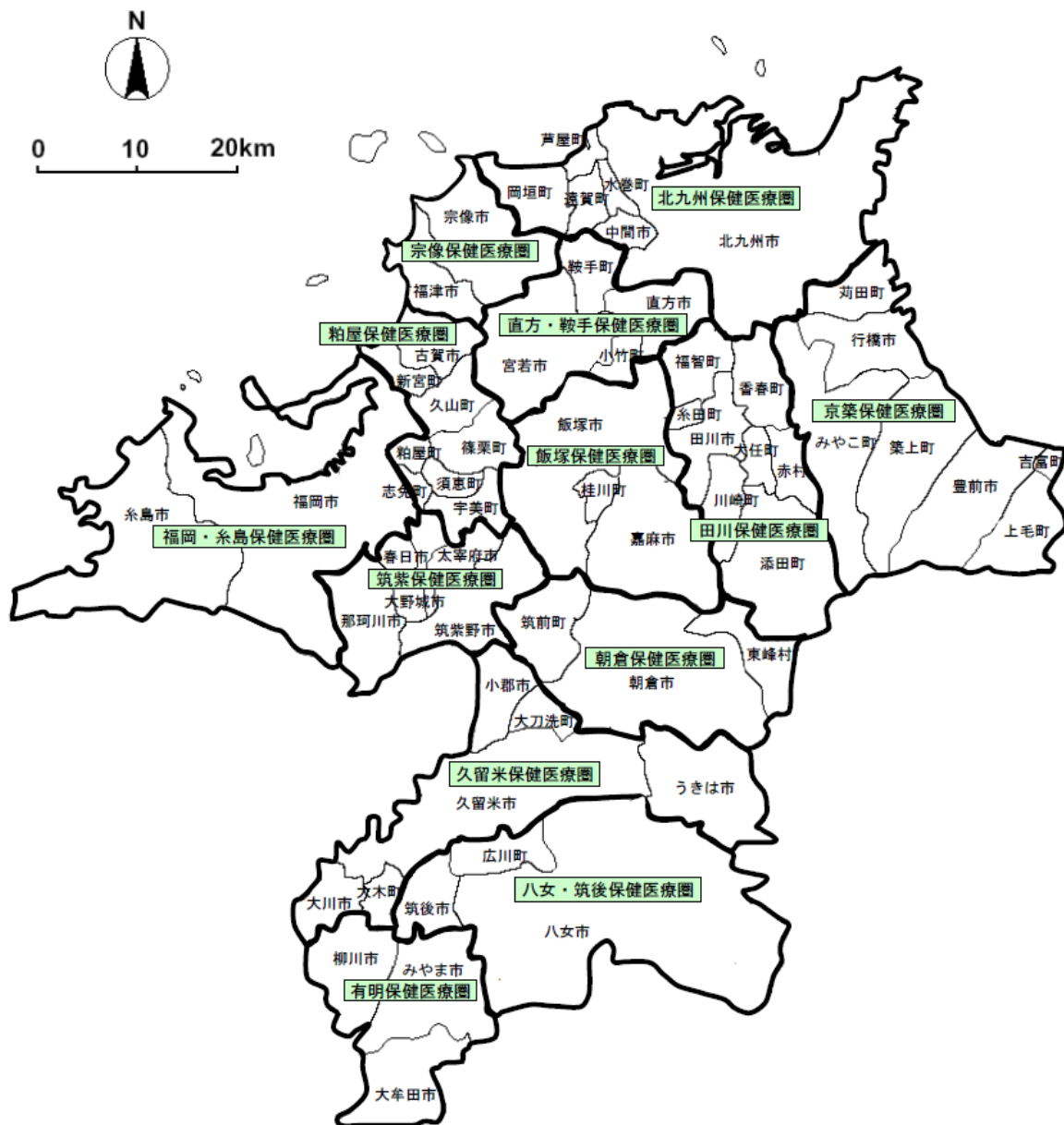
主として病院および診療所の病床の整備を図るべき地域的単位として設定する医療計画上の区域であり、高度あるいは特殊な医療を除く入院医療を主体とした一般の医療需要に対応し、医療機関相互の機能分担と連携に基づく包括的な保健医療サービスを県民に提供していくための基礎となる圏域です。

福岡県では、以下のとおり13の二次保健医療圏を設定しています。

二次保健医療圏名		構成市町村
1	福岡・糸島	福岡市、糸島市
2	粕屋	古賀市、糟屋郡（宇美町、篠栗町、志免町、須恵町、新宮町、久山町、粕屋町）
3	宗像	宗像市、福津市
4	筑紫	筑紫野市、春日市、大野城市、太宰府市、那珂川市
5	朝倉	朝倉市、朝倉郡（筑前町、東峰村）
6	久留米	久留米市、大川市、小郡市、うきは市、三井郡（大刀洗町）、三潞郡（大木町）
7	八女・筑後	八女市、筑後市、八女郡（広川町）
8	有明	大牟田市、柳川市、みやま市
9	飯塚	飯塚市、嘉麻市、嘉穂郡（桂川町）
10	直方・鞍手	直方市、宮若市、鞍手郡（小竹町、鞍手町）
11	田川	田川市、田川郡（香春町、添田町、糸田町、川崎町、大任町、赤村、福智町）
12	北九州	北九州市、中間市、遠賀郡（芦屋町、水巻町、岡垣町、遠賀町）
13	京築	行橋市、豊前市、京都郡（苅田町、みやこ町）、築上郡（吉富町、上毛町、築上町）
計(13圏域)		計60市町村（29市29町2村）

【 福岡県二次保健医療圏図 】

◆ 福岡県二次保健医療圏図（13保健医療圏）

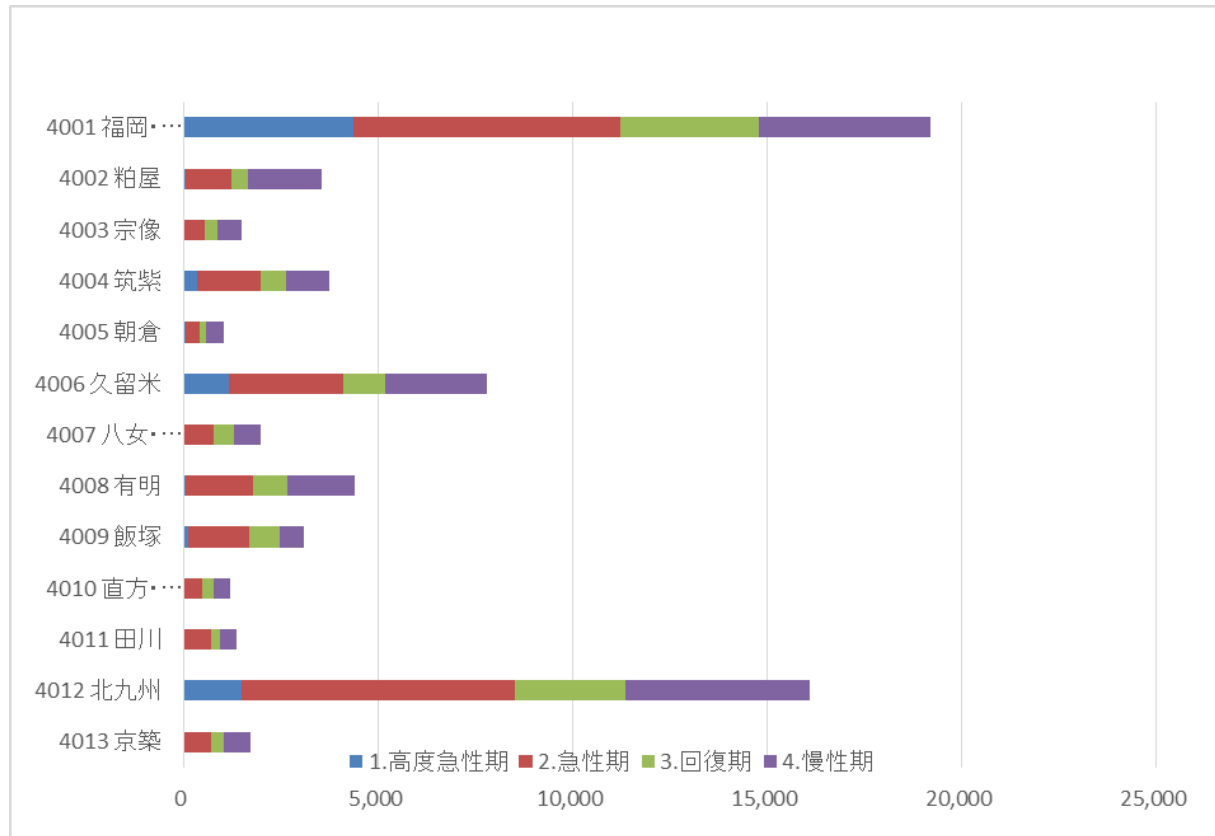


### 第3章 福岡県における医療機能ごとの許可病床の状況

#### 第1節 現状

2019年7月1日時点の機能として、各医療機関が自主的に選択した機能の状況です。  
 なお、表中の合計は、4機能の合計であり、休棟等の数値は含まれません。

二次保健医療圏	合計	高度急性期	急性期	回復期	慢性期	休棟等
1 福岡・糸島	19,214	4,369	6,870	3,551	4,424	335
2 粕屋	3,566	74	1,181	414	1,897	56
3 宗像	1,503	28	512	349	614	90
4 筑紫	3,768	372	1,610	657	1,129	19
5 朝倉	1,028	46	376	164	442	33
6 久留米	7,799	1,172	2,944	1,071	2,612	281
7 八女・筑後	1,986	4	786	517	679	10
8 有明	4,405	74	1,707	901	1,723	161
9 飯塚	3,111	118	1,578	780	635	81
10 直方・鞍手	1,205	0	503	281	421	68
11 田川	1,364	18	701	212	433	253
12 北九州	16,125	1,499	7,016	2,851	4,759	331
13 京築	1,738	14	698	322	704	29
県合計	66,812	7,788	26,482	12,070	20,472	1,747



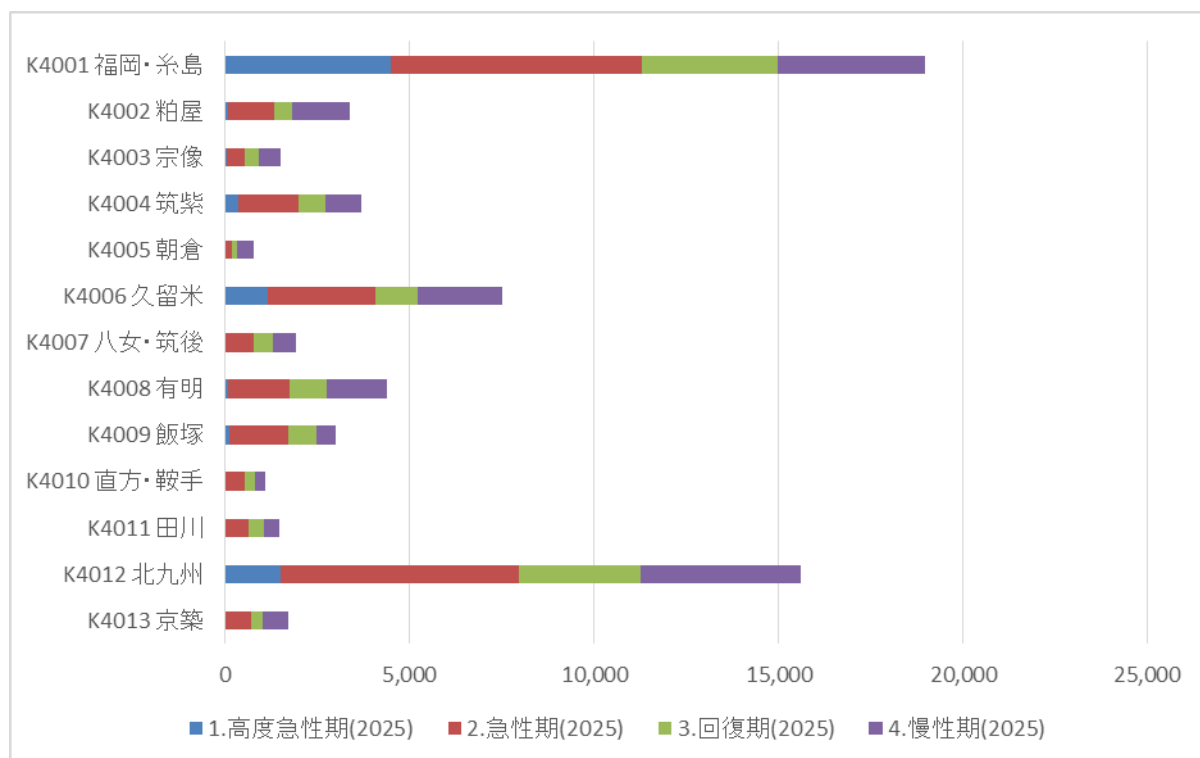
## 第2節 2025年の予定

2025年7月1日時点の機能の予定として、各医療機関が自主的に選択した機能の状況です。

(注) なお、圏域の設定が現在と変わらないとした場合を想定しています。

なお、表中の合計は、4機能の合計であり、休棟等の数値は含まれません。

二次保健医療圏	合計	高度急性期	急性期	回復期	慢性期	休棟等
1 福岡・糸島	18,986	4,494	6,795	3,685	4,012	233
2 粕屋	3,368	74	1,260	465	1,569	23
3 宗像	1,487	28	498	394	567	12
4 筑紫	3,699	372	1,610	736	981	38
5 朝倉	757	0	192	124	441	4
6 久留米	7,508	1,172	2,917	1,142	2,277	368
7 八女・筑後	1,936	4	786	517	629	10
8 有明	4,400	74	1,674	989	1,663	106
9 飯塚	2,983	124	1,572	780	507	62
10 直方・鞍手	1,096	0	533	281	282	18
11 田川	1,471	18	610	410	433	146
12 北九州	15,613	1,499	6,475	3,303	4,336	235
13 京築	1,695	14	680	322	679	37
県合計	<b>64,999</b>	<b>7,873</b>	<b>25,602</b>	<b>13,148</b>	<b>18,376</b>	<b>1,292</b>



### 第3節 圏域内の医療機関ごとの病床や職員数等の情報

これらの情報については、福岡県のホームページをご覧ください。  
ホームページのURLは以下のとおりです。

**【URL】**

<https://www.pref.fukuoka.lg.jp/contents/byousyoukinouhoukokuseido.html>

## 第4章 各医療機関における医療機能ごとの許可病床の状況

### 第1節 現状

2019年7月1日時点の機能として、各医療機関が自主的に選択した機能の状況です。

1つの病棟に特定の患者だけが存在し、当該患者への医療だけを提供しているものではなく、実際の病棟の実情に即して、病棟内には様々な病期の患者が混在しており、各々の患者に応じた医療が提供されています。

#### 1 福岡・糸島 保健医療圏

市区町村	医療機関名称	病院・有床診療所	全体	高度急性期	急性期	回復期	慢性期	休棟等
40131 福岡市東区	たたらリハビリテーション病院	01 病院	199	0	0	48	151	0
40131 福岡市東区	松田病院	01 病院	30	0	30	0	0	0
40131 福岡市東区	国家公務員共済組合連合会 千早病院	01 病院	175	0	175	0	0	0
40131 福岡市東区	香椎原病院	01 病院	192	0	0	45	147	0
40131 福岡市東区	東福岡和仁会病院	01 病院	145	0	0	0	145	0
40131 福岡市東区	香椎丘リハビリテーション病院	01 病院	120	0	0	120	0	0
40131 福岡市東区	福岡市立こども病院	01 病院	239	239	0	0	0	0
40131 福岡市東区	八木病院	01 病院	127	0	60	0	67	0
40131 福岡市東区	福岡和白病院	01 病院	369	343	0	26	0	0
40131 福岡市東区	貝塚病院	01 病院	199	0	53	90	56	0
40131 福岡市東区	雁の巣病院	01 病院	29	0	0	0	29	0
40131 福岡市東区	三善病院	01 病院	15	0	0	0	15	0
40131 福岡市東区	医療法人輝栄会 福岡輝栄会病院	01 病院	259	8	126	80	45	0

市区町村	医療機関名称	病院・有床診療所	全体	高度急性期	急性期	回復期	慢性期	休棟等
40131 福岡市東区	九州大学病院	01 病院	1182	1182	0	0	0	0
40131 福岡市東区	医療法人相生会 福岡みらい病院	01 病院	418	0	80	193	145	0
40131 福岡市東区	原土井病院	01 病院	556	0	160	164	232	0
40131 福岡市東区	福岡山田病院	01 病院	41	0	41	0	0	0
40131 福岡市東区	青葉レディースクリニック	02 有床診療所	19	0	19	0	0	0
40131 福岡市東区	医療法人社団 かもりクリニック	02 有床診療所	19	0	19	0	0	0
40131 福岡市東区	入江内科小児科医院	02 有床診療所	17	0	0	0	17	0
40131 福岡市東区	九州大学先端医療イノベーションセンター	02 有床診療所	19	0	19	0	0	0
40131 福岡市東区	医療法人祥知会はこぎ公園内科医院	02 有床診療所	10	0	0	0	0	10
40131 福岡市東区	医療法人健悠会田坂医院	02 有床診療所	14	0	0	0	0	14
40131 福岡市東区	医療法人 植山小児科医院	02 有床診療所	3	0	3	0	0	0
40131 福岡市東区	医療法人あんのうクリニック	02 有床診療所	18	0	0	0	0	18
40131 福岡市東区	永野外科胃腸科医院	02 有床診療所	19	0	0	0	19	0
40131 福岡市東区	医療法人高野胃腸科医院	02 有床診療所	14	0	14	0	0	0
40131 福岡市東区	福岡ハートクリニック	02 有床診療所	15	0	0	0	0	15
40131 福岡市東区	医療法人内藤整形外科医院	02 有床診療所	19	0	19	0	0	0
40131 福岡市東区	医療法人江森医院	02 有床診療所	4	0	0	0	0	4
40131 福岡市東区	和白ヶ丘レディースクリニック	02 有床診療所	19	0	19	0	0	0
40131 福岡市東区	真田産婦人科麻酔科クリニック	02 有床診療所	19	0	19	0	0	0

市区町村	医療機関名称	病院・有床診療所	全体	高度急性期	急性期	回復期	慢性期	休棟等
40131 福岡市東区	まつもと内科クリニック	02 有床診療所	16	0	0	0	0	16
40131 福岡市東区	医療法人井本クリニック	02 有床診療所	19	0	0	0	19	0
40131 福岡市東区	医療法人 神戸整形外科医院	02 有床診療所	19	0	0	19	0	0
40131 福岡市東区	医療法人土器医院	02 有床診療所	4	0	0	0	0	4
40131 福岡市東区	医療法人SSC工藤耳鼻咽喉科	02 有床診療所	1	0	1	0	0	0
40132 福岡市博多区	社会医療法人社団 至誠会 木村病院	01 病院	121	0	78	29	14	0
40132 福岡市博多区	医療法人相生会新吉塚病院	01 病院	143	0	0	99	44	0
40132 福岡市博多区	古森病院	01 病院	92	0	0	0	92	0
40132 福岡市博多区	福岡市民病院	01 病院	200	117	83	0	0	0
40132 福岡市博多区	医療法人永野病院	01 病院	111	0	0	0	111	0
40132 福岡市博多区	千鳥橋病院	01 病院	350	17	215	118	0	0
40132 福岡市博多区	医療法人 小野病院	01 病院	32	0	0	0	32	0
40132 福岡市博多区	友田病院	01 病院	72	0	30	26	16	0
40132 福岡市博多区	成田整形外科病院	01 病院	38	0	0	38	0	0
40132 福岡市博多区	医療法人博腎会 博腎会病院	01 病院	35	0	0	0	35	0
40132 福岡市博多区	林眼科病院	01 病院	60	0	60	0	0	0
40132 福岡市博多区	医療法人原三信病院	01 病院	359	0	309	50	0	0
40132 福岡市博多区	さく病院	01 病院	172	0	44	52	76	0
40132 福岡市博多区	障がい児者医療生活支援ホーム虹の家	01 病院	52	0	0	0	52	0



市区町村	医療機関名称	病院・有床診療所	全体	高度急性期	急性期	回復期	慢性期	休棟等
40132 福岡市博多区	博多心臓血管病院	01 病院	25	0	25	0	0	0
40132 福岡市博多区	医療法人相生会 金隈病院	01 病院	440	0	0	42	398	0
40132 福岡市博多区	医療法人松井医仁会 大島眼科病院	01 病院	65	0	65	0	0	0
40132 福岡市博多区	やました甲状腺病院	01 病院	38	0	38	0	0	0
40132 福岡市博多区	医療法人幸雄会 古原医院	02 有床診療所	10	0	10	0	0	0
40132 福岡市博多区	医療法人悦可会 杉野眼科医院	02 有床診療所	7	0	7	0	0	0
40132 福岡市博多区	医療法人 相生会 博多クリニック	02 有床診療所	19	0	0	0	19	0
40132 福岡市博多区	古寺内科医院	02 有床診療所	19	0	0	19	0	0
40132 福岡市博多区	徳永眼科医院	02 有床診療所	16	0	16	0	0	0
40132 福岡市博多区	医療法人誠仁会 籠田医院	02 有床診療所	19	0	19	0	0	0
40132 福岡市博多区	くまクリニック	02 有床診療所	19	0	0	0	19	0
40132 福岡市博多区	医療法人中尾小児科医院	02 有床診療所	6	0	6	0	0	0
40132 福岡市博多区	医療法人相生会ピーエスクリニック	02 有床診療所	19	0	0	19	0	0
40132 福岡市博多区	医療法人 森下産婦人科医院	02 有床診療所	11	0	11	0	0	0
40132 福岡市博多区	嘉村産婦人科医院	02 有床診療所	17	0	17	0	0	0
40132 福岡市博多区	福嶋クリニック	02 有床診療所	2	0	0	0	0	2
40132 福岡市博多区	山口整形外科医院	02 有床診療所	19	0	0	19	0	0
40132 福岡市博多区	医療法人山本外科医院	02 有床診療所	19	0	0	0	19	0
40132 福岡市博多区	医療法人柏愛会林整形外科医院	02 有床診療所	13	0	13	0	0	0

市区町村	医療機関名称	病院・有床診療所	全体	高度急性期	急性期	回復期	慢性期	休棟等
40132 福岡市博多区	医療法人梅野小児科内科医院	02 有床診療所	4	0	4	0	0	0
40132 福岡市博多区	医療法人ながら医院	02 有床診療所	10	0	0	0	10	0
40133 福岡市中央区	国家公務員共済組合連合会 浜の町病院	01 病院	468	271	197	0	0	0
40133 福岡市中央区	平尾山病院	01 病院	36	0	0	0	36	0
40133 福岡市中央区	けご病院	01 病院	40	0	0	0	40	0
40133 福岡市中央区	独立行政法人国立病院機構 九州医療センター	01 病院	652	652	0	0	0	0
40133 福岡市中央区	医療法人社団高邦会 福岡中央病院	01 病院	192	0	87	60	45	0
40133 福岡市中央区	及川病院	01 病院	36	0	21	0	15	0
40133 福岡市中央区	博愛会病院	01 病院	145	0	0	145	0	0
40133 福岡市中央区	医療法人佐田厚生会 佐田病院	01 病院	180	0	180	0	0	0
40133 福岡市中央区	医療法人社団広仁会 広瀬病院	01 病院	62	0	49	0	13	0
40133 福岡市中央区	秋本病院	01 病院	50	0	34	0	16	0
40133 福岡市中央区	溝口外科整形外科病院	01 病院	89	0	89	0	0	0
40133 福岡市中央区	医療法人福岡桜十字 桜十字福岡病院	01 病院	199	0	0	100	99	0
40133 福岡市中央区	井槌病院	01 病院	24	0	24	0	0	0
40133 福岡市中央区	福岡県済生会福岡総合病院	01 病院	380	184	196	0	0	0
40133 福岡市中央区	医療法人さのウィメンズクリニック	02 有床診療所	2	0	2	0	0	0
40133 福岡市中央区	福岡浦添クリニック	02 有床診療所	12	0	12	0	0	0
40133 福岡市中央区	医療法人恵臣会吉村内科	02 有床診療所	19	0	0	19	0	0

市区町村	医療機関名称	病院・有床診療所	全体	高度急性期	急性期	回復期	慢性期	休棟等
40133 福岡市中央区	福田肛門科医院	02 有床診療所	13	13	0	0	0	0
40133 福岡市中央区	医療法人別府外科医院	02 有床診療所	19	0	0	0	0	19
40133 福岡市中央区	中央歯科・口腔外科クリニック	02 有床診療所	5	0	5	0	0	0
40133 福岡市中央区	医療法人後藤クリニック	02 有床診療所	3	0	0	0	0	3
40133 福岡市中央区	医療法人梶山医院	02 有床診療所	14	0	14	0	0	0
40133 福岡市中央区	河野耳鼻咽喉科 Ear Surgi Clinic	02 有床診療所	5	0	5	0	0	0
40133 福岡市中央区	下野クリニック	02 有床診療所	5	0	5	0	0	0
40133 福岡市中央区	医療法人社団清和会 はちすが産婦人科小児科医院	02 有床診療所	19	0	19	0	0	0
40133 福岡市中央区	医療法人ガーデンヒルズウィメンズクリニック	02 有床診療所	15	0	15	0	0	0
40133 福岡市中央区	植木外科クリニック	02 有床診療所	10	0	10	0	0	0
40133 福岡市中央区	おだクリニック日帰り手術外科	02 有床診療所	6	0	6	0	0	0
40133 福岡市中央区	松本整形外科医院	02 有床診療所	19	0	0	19	0	0
40133 福岡市中央区	医療法人萱島外科	02 有床診療所	16	0	0	16	0	0
40133 福岡市中央区	医療法人 光安整形外科	02 有床診療所	19	0	19	0	0	0
40133 福岡市中央区	森レディースクリニック	02 有床診療所	12	0	12	0	0	0
40133 福岡市中央区	守永クリニック	02 有床診療所	19	0	19	0	0	0
40133 福岡市中央区	医療法人愛成会 東野産婦人科医院	02 有床診療所	19	0	19	0	0	0
40133 福岡市中央区	薬院ひ尿器科医院	02 有床診療所	19	0	19	0	0	0
40133 福岡市中央区	医療法人SSC赤坂サージクリニック	02 有床診療所	2	0	2	0	0	0

市区町村	医療機関名称	病院・有床診療所	全体	高度急性期	急性期	回復期	慢性期	休棟等
40134 福岡市南区	夫婦石病院	01 病院	175	0	59	36	80	0
40134 福岡市南区	医療法人社団照和会 西岡病院	01 病院	30	0	0	0	30	0
40134 福岡市南区	福岡赤十字病院	01 病院	509	433	76	0	0	0
40134 福岡市南区	医療法人正弘会 南折立病院	01 病院	50	0	0	50	0	0
40134 福岡市南区	那珂川病院	01 病院	162	0	116	46	0	0
40134 福岡市南区	中村病院	01 病院	45	0	0	0	45	0
40134 福岡市南区	福岡信和病院	01 病院	45	0	0	45	0	0
40134 福岡市南区	医療法人寺沢病院	01 病院	86	0	0	86	0	0
40134 福岡市南区	医療法人光川会 福岡脳神経外科病院	01 病院	78	0	78	0	0	0
40134 福岡市南区	公立学校共済組合九州中央病院	01 病院	330	24	306	0	0	0
40134 福岡市南区	医療法人恵光会原病院	01 病院	220	0	0	103	117	0
40134 福岡市南区	独立行政法人国立病院機構九州がんセンター	01 病院	411	6	405	0	0	0
40134 福岡市南区	福岡整形外科病院	01 病院	175	0	125	50	0	0
40134 福岡市南区	独立行政法人国立病院機構福岡病院	01 病院	360	0	170	60	130	0
40134 福岡市南区	白浜病院	01 病院	80	0	40	0	40	0
40134 福岡市南区	医療法人田中産婦人科クリニック	02 有床診療所	8	0	8	0	0	0
40134 福岡市南区	医療法人社団村山循環器科内科医院	02 有床診療所	19	0	19	0	0	0
40134 福岡市南区	渋谷レディースクリニック	02 有床診療所	13	0	13	0	0	0
40134 福岡市南区	医療法人府川医院	02 有床診療所	6	0	6	0	0	0

市区町村	医療機関名称	病院・有床診療所	全体	高度急性期	急性期	回復期	慢性期	休棟等
40134 福岡市南区	華笑クリニック	02 有床診療所	2	0	2	0	0	0
40134 福岡市南区	医療法人大石整形外科・眼科クリニック	02 有床診療所	19	0	19	0	0	0
40134 福岡市南区	医療法人南島整形外科	02 有床診療所	8	0	8	0	0	0
40134 福岡市南区	医療法人堺整形外科医院福岡スポーツクリニック	02 有床診療所	19	0	0	19	0	0
40134 福岡市南区	医療法人光生会かなざわクリニック	02 有床診療所	19	0	0	0	19	0
40134 福岡市南区	医療法人社団西田内科消化器科医院	02 有床診療所	19	0	0	19	0	0
40134 福岡市南区	福岡労衛研健診センター	02 有床診療所	2	0	2	0	0	0
40134 福岡市南区	医療法人ふくだ内科循環器・糖尿病内科	02 有床診療所	15	0	0	15	0	0
40134 福岡市南区	医療法人くろかわみちこ小児科クリニック	02 有床診療所	2	0	2	0	0	0
40134 福岡市南区	椎名マタニティクリニック	02 有床診療所	19	0	19	0	0	0
40134 福岡市南区	医療法人堺整形外科医院福岡糖質制限クリニック	02 有床診療所	5	0	0	5	0	0
40134 福岡市南区	医療法人高橋医院 大平寺の森クリニック	02 有床診療所	3	0	0	0	3	0
40134 福岡市南区	医療法人野口整形外科・外科医院	02 有床診療所	19	0	0	19	0	0
40135 福岡市西区	早良病院	01 病院	150	0	51	99	0	0
40135 福岡市西区	茂木病院	01 病院	42	0	0	0	42	0
40135 福岡市西区	医療法人西福岡病院	01 病院	190	0	45	65	80	0
40135 福岡市西区	医療法人社団朝菊会 昭和病院	01 病院	84	0	84	0	0	0
40135 福岡市西区	聖峰会マリン病院	01 病院	85	0	85	0	0	0
40135 福岡市西区	福岡和仁会病院	01 病院	192	0	0	48	144	0

市区町村	医療機関名称	病院・有床診療所	全体	高度急性期	急性期	回復期	慢性期	休棟等
40135 福岡市西区	村上華林堂病院	01 病院	160	0	54	76	30	0
40135 福岡市西区	福岡豊栄会病院	01 病院	119	0	60	59	0	0
40135 福岡市西区	社会医療法人財団白十字会 白十字病院	01 病院	466	12	234	165	55	0
40135 福岡市西区	シーサイド病院	01 病院	180	0	0	0	180	0
40135 福岡市西区	医療法人輝松会 松尾内科 病院	01 病院	107	0	0	0	107	0
40135 福岡市西区	医療法人南川整形外科病院	01 病院	117	0	60	0	57	0
40135 福岡市西区	福岡リハビリテーション病院	01 病院	228	0	108	120	0	0
40135 福岡市西区	今津赤十字病院	01 病院	120	0	0	30	90	0
40135 福岡市西区	医療法人尚生会 松口胃腸 科・外科医院	02 有床診療所	3	0	3	0	0	0
40135 福岡市西区	医療法人海洋会 あおいクリ ニック	02 有床診療所	19	0	0	0	0	19
40135 福岡市西区	高崎小児科医院	02 有床診療所	3	0	3	0	0	0
40135 福岡市西区	医療法人輝松会 まつお内科 クリニック	02 有床診療所	2	0	0	0	0	2
40135 福岡市西区	福岡バースクリニック	02 有床診療所	19	0	19	0	0	0
40135 福岡市西区	医療法人SSC坂口耳鼻咽喉 科	02 有床診療所	9	0	9	0	0	0
40135 福岡市西区	医療法人 高森整形外科・内 科	02 有床診療所	19	0	19	0	0	0
40135 福岡市西区	森本医院	02 有床診療所	19	0	0	0	0	19
40135 福岡市西区	医療法人下村小児科医院	02 有床診療所	4	0	4	0	0	0
40135 福岡市西区	医療法人長野醫院 長野産 婦人科クリニック	02 有床診療所	19	0	19	0	0	0
40135 福岡市西区	医療法人政裕会 ときつ医院	02 有床診療所	6	0	6	0	0	0

市区町村	医療機関名称	病院・有床診療所	全体	高度急性期	急性期	回復期	慢性期	休棟等
40135 福岡市西区	医療法人南谷レディースクリニック	02 有床診療所	1	0	0	0	0	1
40135 福岡市西区	医療法人三聖会 岸田内科医院	02 有床診療所	19	0	0	0	0	19
40135 福岡市西区	医療法人 新堂産婦人科医院	02 有床診療所	10	0	10	0	0	0
40135 福岡市西区	ふなこしクリニック	02 有床診療所	12	0	12	0	0	0
40135 福岡市西区	医療法人 貴愛会 分山眼科医院	02 有床診療所	6	0	0	6	0	0
40135 福岡市西区	池田功産婦人科医院	02 有床診療所	10	0	10	0	0	0
40136 福岡市城南区	さくら病院	01 病院	152	0	43	66	43	0
40136 福岡市城南区	佐田整形外科病院	01 病院	50	0	50	0	0	0
40136 福岡市城南区	福岡大学病院	01 病院	855	781	0	0	0	74
40136 福岡市城南区	医療法人和浩会 安藤病院	01 病院	60	0	60	0	0	0
40136 福岡市城南区	長尾病院	01 病院	123	0	0	101	22	0
40136 福岡市城南区	松永病院	01 病院	44	0	20	24	0	0
40136 福岡市城南区	福岡鳥飼病院	01 病院	177	0	57	60	60	0
40136 福岡市城南区	医療法人敬天会 武田病院	01 病院	118	0	0	0	118	0
40136 福岡市城南区	西南泌尿器科クリニック	02 有床診療所	14	0	14	0	0	0
40136 福岡市城南区	医療法人 つのだ泌尿器科医院	02 有床診療所	10	0	0	10	0	0
40136 福岡市城南区	エンゼル・マタニティークリニック	02 有床診療所	15	0	15	0	0	0
40136 福岡市城南区	医療法人真心会むらやま泌尿器科クリニック	02 有床診療所	13	0	0	0	0	13
40136 福岡市城南区	医療法人 市田胃腸クリニック	02 有床診療所	3	0	3	0	0	0

市区町村	医療機関名称	病院・有床診療所	全体	高度急性期	急性期	回復期	慢性期	休棟等
40136 福岡市城南区	おごう外科胃腸科	02 有床診療所	18	0	18	0	0	0
40136 福岡市城南区	医療法人コロプロクリニック	02 有床診療所	18	0	18	0	0	0
40136 福岡市城南区	古野セントマリアクリニック	02 有床診療所	12	0	12	0	0	0
40136 福岡市城南区	笠外科胃腸科医院	02 有床診療所	16	0	0	16	0	0
40136 福岡市城南区	のみやま整形外科クリニック	02 有床診療所	8	0	0	0	0	8
40136 福岡市城南区	原クリニック	02 有床診療所	2	0	2	0	0	0
40136 福岡市城南区	医療法人村田整形外科医院	02 有床診療所	0	0	0	0	0	0
40137 福岡市早良区	福西会病院	01 病院	198	51	97	50	0	0
40137 福岡市早良区	福岡山王病院	01 病院	199	12	187	0	0	0
40137 福岡市早良区	福岡歯科大学医科歯科総合病院	01 病院	50	0	50	0	0	0
40137 福岡市早良区	福西会南病院	01 病院	110	0	0	40	70	0
40137 福岡市早良区	油山病院	01 病院	45	0	0	0	45	0
40137 福岡市早良区	医療法人社団福光会 福田眼科病院	01 病院	38	0	38	0	0	0
40137 福岡市早良区	福岡記念病院	01 病院	239	24	215	0	0	0
40137 福岡市早良区	医療法人原信会 原口病院 循環器科内科	01 病院	48	0	0	48	0	0
40137 福岡市早良区	医療法人楽天堂 広橋病院	01 病院	124	0	0	0	124	0
40137 福岡市早良区	医療法人正誠会倉重病院	01 病院	43	0	0	0	43	0
40137 福岡市早良区	福岡大学西新病院	01 病院	117	0	117	0	0	0
40137 福岡市早良区	吉村病院	01 病院	57	0	57	0	0	0



市区町村	医療機関名称	病院・有床診療所	全体	高度急性期	急性期	回復期	慢性期	休棟等
40137 福岡市早良区	医療法人社団誠和会 牟田病院	01 病院	163	0	45	43	75	0
40137 福岡市早良区	医療法人脳神経外科クリニック高木	02 有床診療所	19	0	0	0	0	19
40137 福岡市早良区	医療法人三仁会 フジタ内科・消化器科医院	02 有床診療所	11	0	0	0	0	11
40137 福岡市早良区	医療法人三恵外科医院	02 有床診療所	19	0	19	0	0	0
40137 福岡市早良区	医療法人 上月内科医院	02 有床診療所	6	0	0	6	0	0
40137 福岡市早良区	大木整形・リハビリ医院	02 有床診療所	19	0	0	19	0	0
40137 福岡市早良区	医療法人健貢会 中山整形外科医院	02 有床診療所	19	0	0	19	0	0
40137 福岡市早良区	石西整形外科医院	02 有床診療所	19	0	19	0	0	0
40137 福岡市早良区	医療法人田中クリニック	02 有床診療所	0	0	0	0	0	0
40137 福岡市早良区	福岡市立急患診療センター	02 有床診療所	19	0	19	0	0	0
40137 福岡市早良区	医療法人盛和会 神代医院	02 有床診療所	19	0	0	0	19	0
40137 福岡市早良区	医療法人白石整形外科医院	02 有床診療所	19	0	0	19	0	0
40137 福岡市早良区	清川歯科口腔外科クリニック	02 有床診療所	2	0	2	0	0	0
40137 福岡市早良区	竹内産婦人科クリニック	02 有床診療所	18	0	18	0	0	0
40137 福岡市早良区	医療法人松本小児科医院	02 有床診療所	3	0	3	0	0	0
40137 福岡市早良区	医療法人明仁会つづきクリニック	02 有床診療所	17	0	0	0	0	17
40137 福岡市早良区	黒田整形外科医院	02 有床診療所	19	0	0	19	0	0
40137 福岡市早良区	山口内科医院	02 有床診療所	19	0	19	0	0	0
40137 福岡市早良区	山本外科・胃腸科医院	02 有床診療所	18	0	18	0	0	0

市区町村	医療機関名称	病院・有床診療所	全体	高度急性期	急性期	回復期	慢性期	休棟等
40137 福岡市早良区	重松クリニック	02 有床診療所	19	0	19	0	0	0
40137 福岡市早良区	医療法人 八田内科医院	02 有床診療所	19	0	0	19	0	0
40137 福岡市早良区	医療法人 牟田口整形外科医院	02 有床診療所	19	0	0	19	0	0
40137 福岡市早良区	医療法人 めぐみ胃腸科外科医院	02 有床診療所	19	0	0	0	0	19
40230 糸島市	小富士病院	01 病院	71	0	0	0	71	0
40230 糸島市	医療法人恵真会 渡辺整形外科病院	01 病院	59	0	37	22	0	0
40230 糸島市	原田病院	01 病院	101	0	0	0	101	0
40230 糸島市	糸島医師会病院	01 病院	150	0	136	0	14	0
40230 糸島市	福吉病院	01 病院	44	0	0	0	44	0
40230 糸島市	井上病院	01 病院	73	0	36	37	0	0
40230 糸島市	医療法人社団昭友会たなかクリニック	02 有床診療所	11	0	11	0	0	0
40230 糸島市	医療法人合屋産婦人科	02 有床診療所	16	0	16	0	0	0
40230 糸島市	医療法人奥医院	02 有床診療所	19	0	0	19	0	0
40230 糸島市	医療法人 愛生会 馬渡産婦人科医院	02 有床診療所	19	0	19	0	0	0
40230 糸島市	医療法人順心会 中村循環器科・心臓外科医院	02 有床診療所	19	0	0	0	19	0
40230 糸島市	医療法人才全会 伊都クリニック	02 有床診療所	5	0	5	0	0	0
40230 糸島市	医療法人奥小児科医院	02 有床診療所	9	0	0	0	0	9
40230 糸島市	医療法人 太田脳神経外科医院	02 有床診療所	1	0	1	0	0	0
40230 糸島市	医療法人波多江外科医院	02 有床診療所	19	0	0	0	19	0
40230 糸島市	医療法人福生会 フクヨ内科医院	02 有床診療所	1	0	1	0	0	0
40230 糸島市	医療法人 舌間整形外科医院	02 有床診療所	19	0	0	19	0	0

市区町村	医療機関名称	病院・有床診療所	全体	高度急性期	急性期	回復期	慢性期	休棟等
40230 糸島市	宮内内科循環器科	02 有床診療所	19	0	19	0	0	0

## 2 粕屋 保健医療圏

市区町村	医療機関名称	病院・有床診療所	全体	高度急性期	急性期	回復期	慢性期	休棟等
40223 古賀市	北九州古賀病院	01 病院	501	0	0	100	401	0
40223 古賀市	福岡聖恵病院	01 病院	98	0	0	0	98	0
40223 古賀市	産科・婦人科愛和病院	01 病院	30	0	30	0	0	0
40223 古賀市	医療法人社団愛和会古賀中央病院	01 病院	60	0	60	0	0	0
40223 古賀市	独立行政法人国立病院機構福岡東医療センター	01 病院	499	68	311	0	120	0
40223 古賀市	医療法人 亀山整形外科医院	02 有床診療所	19	0	19	0	0	0
40223 古賀市	医療法人植田脳神経外科医院	02 有床診療所	19	0	0	0	0	19
40223 古賀市	医療法人社団大岩外科医院	02 有床診療所	17	0	17	0	0	0
40223 古賀市	医療法人中山内科胃腸科医院	02 有床診療所	14	0	14	0	0	0
40223 古賀市	医療法人 Y&K かい整形外科医院	02 有床診療所	19	0	19	0	0	0
40341 宇美町	医療法人みなみ粕屋南病院	01 病院	206	0	0	0	206	0
40341 宇美町	医療法人社団廣徳会 岡部病院	01 病院	123	0	0	0	123	0
40341 宇美町	河野粕屋病院	01 病院	23	0	0	0	23	0
40341 宇美町	医療法人 道生会 山崎産婦人科小児科医院	02 有床診療所	11	0	11	0	0	0
40342 篠栗町	医療法人井上会篠栗病院	01 病院	250	0	45	90	115	0
40342 篠栗町	河野病院	01 病院	21	0	0	0	0	21

市区町村	医療機関名称	病院・有床診療所	全体	高度急性期	急性期	回復期	慢性期	休棟等
40342 篠栗町	一般財団法人西日本産業衛生会若杉病院	01 病院	297	0	0	0	297	0
40342 篠栗町	泯江堂三野原病院	01 病院	150	0	0	0	150	0
40342 篠栗町	藤産婦人科医院	02 有床診療所	8	0	8	0	0	0
40343 志免町	社会保険仲原病院	01 病院	125	0	90	35	0	0
40343 志免町	医療法人社団日晴会久恒病院	01 病院	33	0	33	0	0	0
40343 志免町	栄光病院	01 病院	178	0	116	34	28	0
40343 志免町	うえの病院	01 病院	36	0	36	0	0	0
40343 志免町	医療法人養真堂 産婦人科筑紫クリニック	02 有床診療所	19	0	19	0	0	0
40343 志免町	産科・婦人科杉原レディースクリニック	02 有床診療所	14	0	0	0	0	14
40343 志免町	権丈産婦人科医院	02 有床診療所	11	0	11	0	0	0
40344 須恵町	医療法人成雅会 泰平病院	01 病院	119	0	0	0	119	0
40344 須恵町	医療法人社団正信会水戸病院	01 病院	163	0	0	40	123	0
40344 須恵町	医療法人 須恵外科胃腸科医院	02 有床診療所	19	0	0	19	0	0
40345 新宮町	医療法人豊資会加野病院	01 病院	30	0	30	0	0	0
40345 新宮町	福岡県立粕屋新光園	01 病院	50	0	0	50	0	0
40345 新宮町	医療法人原外科医院	02 有床診療所	8	0	8	0	0	0
40345 新宮町	医療法人成松循環器科医院	02 有床診療所	17	0	17	0	0	0
40345 新宮町	医療法人豊民会新宮整形外科医院	02 有床診療所	19	0	19	0	0	0
40348 久山町	重症心身障害児施設久山療育園重症児者医療療育センター	01 病院	94	0	0	0	94	0
40348 久山町	医療法人志方医院	02 有床診療所	2	0	0	0	0	2
40349 粕屋町	福岡青洲会病院	01 病院	213	6	161	46	0	0
40349 粕屋町	片井整形外科・内科病院	01 病院	46	0	46	0	0	0
40349 粕屋町	医療法人社団三誠会 ひまわり病院	01 病院	36	0	36	0	0	0

市区町村	医療機関名称	病院・有床診療所	全体	高度急性期	急性期	回復期	慢性期	休棟等
40349 粕屋町	尾石内科消化器科医院	02 有床診療所	12	0	12	0	0	0
40349 粕屋町	ゆいレディースクリニック	02 有床診療所	13	0	13	0	0	0

### 3 宗像 保健医療圏

市区町村	医療機関名称	病院・有床診療所	全体	高度急性期	急性期	回復期	慢性期	休棟等
40220 宗像市	森都病院	01 病院	60	0	0	0	60	0
40220 宗像市	蜂須賀病院	01 病院	96	0	96	0	0	0
40220 宗像市	宗像医師会病院	01 病院	164	0	113	39	12	0
40220 宗像市	医療法人光洋会 赤間病院	01 病院	110	0	0	42	68	0
40220 宗像市	宗像久能病院	01 病院	48	0	0	0	48	0
40220 宗像市	摩利支病院	01 病院	70	0	43	0	27	0
40220 宗像市	医療法人慈心会 あさの葉レディースクリニック	02 有床診療所	13	0	13	0	0	0
40220 宗像市	医療法人恵和中央クリニック	02 有床診療所	12	0	0	0	0	12
40220 宗像市	東郷外科医院	02 有床診療所	19	0	19	0	0	0
40220 宗像市	医療法人林外科医院	02 有床診療所	19	0	0	19	0	0
40220 宗像市	ありよしレディースクリニック	02 有床診療所	5	0	5	0	0	0
40220 宗像市	渡辺整形外科医院	02 有床診療所	19	0	0	19	0	0
40220 宗像市	医療法人宗像セントラルクリニック	02 有床診療所	14	0	14	0	0	0
40220 宗像市	宗像地区急患センター	02 有床診療所	3	0	3	0	0	0
40220 宗像市	医療法人ふじい眼科クリニック	02 有床診療所	1	0	0	1	0	0

市区町村	医療機関名称	病院・有床診療所	全体	高度急性期	急性期	回復期	慢性期	休棟等
40224 福津市	宗像水光会 総合病院	01 病院	300	28	174	98	0	0
40224 福津市	医療法人静かな海の会 津屋崎中央病院	01 病院	112	0	0	0	112	0
40224 福津市	宮城病院	01 病院	120	0	0	60	0	60
40224 福津市	東福間病院	01 病院	51	0	0	0	51	0
40224 福津市	北九州津屋崎病院	01 病院	236	0	0	0	236	0
40224 福津市	医療法人寛晴会 上田医院	02 有床診療所	19	0	0	19	0	0
40224 福津市	医療法人中島外科医院	02 有床診療所	18	0	0	0	0	18
40224 福津市	桑原整形外科医院	02 有床診療所	14	0	0	14	0	0
40224 福津市	医療法人宗隆会上妻整形外科医院	02 有床診療所	19	0	19	0	0	0
40224 福津市	医療法人荒牧整形外科医院	02 有床診療所	19	0	0	19	0	0
40224 福津市	石田レディースクリニック	02 有床診療所	13	0	13	0	0	0
40224 福津市	医療法人福間諏訪クリニック	02 有床診療所	19	0	0	19	0	0

#### 4 筑紫 保健医療圏

市区町村	医療機関名称	病院・有床診療所	全体	高度急性期	急性期	回復期	慢性期	休棟等
40217 筑紫野市	福岡大学筑紫病院	01 病院	308	308	0	0	0	0
40217 筑紫野市	ちくし那珂川病院	01 病院	111	0	24	0	87	0
40217 筑紫野市	医療法人徳洲会 二日市徳洲会病院	01 病院	52	0	0	0	52	0
40217 筑紫野市	医療法人文杏堂杉病院	01 病院	72	0	0	36	36	0
40217 筑紫野市	福岡県済生会二日市病院	01 病院	260	6	254	0	0	0
40217 筑紫野市	医療法人 小西第一病院	01 病院	121	0	0	121	0	0

市区町村	医療機関名称	病院・有床診療所	全体	高度急性期	急性期	回復期	慢性期	休棟等
40217 筑紫野市	社会医療法人 喜悦会 二日市 市立病院	01 病院	50	0	0	0	50	0
40217 筑紫野市	高山病院	01 病院	50	0	50	0	0	0
40217 筑紫野市	医療法人燦宗会どい内科クリニック	02 有床診療所	19	0	0	0	19	0
40217 筑紫野市	医療法人西本内科医院	02 有床診療所	15	0	0	15	0	0
40217 筑紫野市	医療法人エンジェル会 永川産婦人科医院	02 有床診療所	19	0	19	0	0	0
40217 筑紫野市	医療法人北城整形外科医院	02 有床診療所	19	0	0	19	0	0
40217 筑紫野市	医療法人徳永外科医院	02 有床診療所	19	0	0	19	0	0
40217 筑紫野市	医療法人西尾産婦人科医院	02 有床診療所	15	0	15	0	0	0
40217 筑紫野市	早瀬川医院	02 有床診療所	5	0	5	0	0	0
40218 春日市	医療法人春成会 樋口病院	01 病院	60	0	60	0	0	0
40218 春日市	渡辺病院	01 病院	51	0	0	0	51	0
40218 春日市	自衛隊福岡病院	01 病院	170	0	146	24	0	0
40218 春日市	医療法人徳洲会福岡徳洲会病院	01 病院	602	58	544	0	0	0
40218 春日市	石津病院	01 病院	60	0	0	0	60	0
40218 春日市	医療法人平塚整形外科医院	02 有床診療所	16	0	0	16	0	0
40218 春日市	医療法人マインド伊原春日クリニック	02 有床診療所	19	0	19	0	0	0
40218 春日市	医療法人城野産婦人科クリニック	02 有床診療所	19	0	19	0	0	0
40218 春日市	医療法人和田整形外科医院	02 有床診療所	19	0	19	0	0	0
40218 春日市	中村整形外科医院	02 有床診療所	18	0	18	0	0	0
40218 春日市	医療法人いわみ肛門クリニック	02 有床診療所	19	0	19	0	0	0
40219 大野城市	特定医療法人社団三光会誠愛りハビリテーション病院	01 病院	206	0	0	206	0	0

市区町村	医療機関名称	病院・有床診療所	全体	高度急性期	急性期	回復期	慢性期	休棟等
40219 大野城市	医療法人芙蓉会筑紫南ヶ丘病院	01 病院	250	0	60	70	120	0
40219 大野城市	医療法人文佑会 原病院	01 病院	103	0	20	33	50	0
40219 大野城市	医療法人同仁会乙金病院	01 病院	50	0	0	0	50	0
40219 大野城市	医療法人社団 扶洋会 秦病院	01 病院	104	0	50	0	54	0
40219 大野城市	医療法人つくし会病院	01 病院	292	0	0	0	292	0
40219 大野城市	医療法人十全会十おおりん病院	01 病院	38	0	0	0	38	0
40219 大野城市	医療法人天信会あまがせ産婦人科	02 有床診療所	19	0	19	0	0	0
40219 大野城市	まなべ産婦人科医院	02 有床診療所	0	0	0	0	0	0
40219 大野城市	医療法人桂雅会 毛利外科医院	02 有床診療所	19	0	19	0	0	0
40219 大野城市	たなか夏樹医院	02 有床診療所	19	0	0	0	0	19
40221 太宰府市	医療法人恵山会 丸山病院	01 病院	110	0	52	0	58	0
40221 太宰府市	医療法人鵬志会 別府病院	01 病院	60	0	0	60	0	0
40221 太宰府市	水城病院	01 病院	112	0	0	0	112	0
40221 太宰府市	医療法人岩崎外科胃腸科医院	02 有床診療所	0	0	0	0	0	0
40221 太宰府市	医療法人 あきよし外科胃腸科医院	02 有床診療所	19	0	19	0	0	0
40221 太宰府市	こが整形外科クリニック	02 有床診療所	19	0	19	0	0	0
40221 太宰府市	島本脳神経外科医院	02 有床診療所	19	0	19	0	0	0
40221 太宰府市	医療法人西川整形外科医院	02 有床診療所	19	0	0	19	0	0
40221 太宰府市	牛島産婦人科医院	02 有床診療所	11	0	11	0	0	0
40221 太宰府市	医療法人健成会 鹿子生整形外科医院	02 有床診療所	19	0	19	0	0	0
40305 那珂川町	医療法人正明会 諸岡整形外科病院	01 病院	60	0	60	0	0	0
40305 那珂川町	医療法人正明会 諸岡整形外科クリニック	02 有床診療所	13	0	13	0	0	0



市区町村	医療機関名称	病院・有床診療所	全体	高度急性期	急性期	回復期	慢性期	休棟等
40305 那珂川町	医療法人竹田胃腸科外科医院	02 有床診療所	19	0	19	0	0	0
40305 那珂川町	医療法人光竹会 ごう脳神経外科クリニック	02 有床診療所	19	0	0	19	0	0

## 5 朝倉 保健医療圏

市区町村	医療機関名称	病院・有床診療所	全体	高度急性期	急性期	回復期	慢性期	休棟等
40228 朝倉市	朝倉医師会病院	01 病院	300	46	194	40	20	0
40228 朝倉市	医療法人かつき会 香月病院	01 病院	60	0	0	0	60	0
40228 朝倉市	医療法人社団医王会 朝倉健生病院	01 病院	150	0	110	40	0	0
40228 朝倉市	甘木中央病院	01 病院	188	0	60	84	44	0
40228 朝倉市	クリニックコスモ	02 有床診療所	19	0	0	0	19	0
40228 朝倉市	森山内科	02 有床診療所	19	0	0	0	19	0
40228 朝倉市	富田産婦人科医院	02 有床診療所	12	0	12	0	0	0
40228 朝倉市	福嶋眼科医院	02 有床診療所	10	0	0	0	0	10
40228 朝倉市	栗林皮膚泌尿器科医院	02 有床診療所	4	0	0	0	0	4
40447 筑前町	医療法人日新会 稲永病院	01 病院	160	0	0	0	160	0
40447 筑前町	太刀洗病院	01 病院	120	0	0	0	120	0
40447 筑前町	医療法人藤井整形外科内科医院	02 有床診療所	19	0	0	0	0	19

6 久留米 保健医療圏

市区町村	医療機関名称	病院・有床診療所	全体	高度急性期	急性期	回復期	慢性期	休棟等
40203 久留米市	医療法人社団堀川会堀川病院	01 病院	55	0	0	0	55	0
40203 久留米市	社会医療法人雪の聖母会聖マリア病院	01 病院	1031	165	653	0	66	147
40203 久留米市	久留米リハビリテーション病院	01 病院	125	0	36	52	37	0
40203 久留米市	安本病院	01 病院	135	0	48	42	45	0
40203 久留米市	くるめ病院	01 病院	85	0	85	0	0	0
40203 久留米市	医療法人日高整形外科病院	01 病院	37	0	37	0	0	0
40203 久留米市	医療法人社団聖風園 半井病院	01 病院	112	0	0	0	112	0
40203 久留米市	弥永協立病院	01 病院	57	0	57	0	0	0
40203 久留米市	医療法人松風海 内藤病院	01 病院	90	0	90	0	0	0
40203 久留米市	聖マリアヘルスケアセンター	01 病院	198	0	0	150	48	0
40203 久留米市	医療法人日新会 久留米記念病院	01 病院	160	0	0	0	160	0
40203 久留米市	富田病院	01 病院	71	0	0	26	45	0
40203 久留米市	久留米大学医療センター	01 病院	250	0	150	50	50	0
40203 久留米市	久留米大学病院	01 病院	965	949	0	0	16	0
40203 久留米市	ゆうかり医療療育センター	01 病院	150	0	0	0	150	0
40203 久留米市	久留米南病院	01 病院	100	0	0	0	100	0
40203 久留米市	独立行政法人地域医療機能推進機構 久留米総合病院	01 病院	175	0	175	0	0	0
40203 久留米市	医療法人 吉村病院	01 病院	50	0	0	0	50	0
40203 久留米市	久留米中央病院	01 病院	61	0	61	0	0	0
40203 久留米市	医療法人聖峰会田主丸中央病院	01 病院	250	0	90	94	66	0
40203 久留米市	社会医療法人天神会新古賀病院	01 病院	234	28	206	0	0	0
40203 久留米市	神代病院	01 病院	100	0	42	33	25	0
40203 久留米市	花畑病院	01 病院	135	0	0	0	135	0
40203 久留米市	高良台リハビリテーション病院	01 病院	100	0	0	100	0	0
40203 久留米市	医療法人鳶の会 たなか病院	01 病院	17	0	0	0	0	17
40203 久留米市	医療法人楠病院	01 病院	48	0	0	18	30	0
40203 久留米市	博愛病院	01 病院	59	0	0	0	59	0

市区町村	医療機関名称	病院・有床診療所	全体	高度急性期	急性期	回復期	慢性期	休棟等
40203 久留米市	社会医療法人天神会古賀病院21	01 病院	217	8	152	43	14	0
40203 久留米市	ひろつおなかクリニック	02 有床診療所	16	0	0	16	0	0
40203 久留米市	さがら整形外科	02 有床診療所	19	0	19	0	0	0
40203 久留米市	医療法人北野三清会石田医院	02 有床診療所	7	0	0	0	0	7
40203 久留米市	高岡整形外科医院	02 有床診療所	0	0	0	0	0	0
40203 久留米市	医療法人天神ウイメンズクリニック	02 有床診療所	9	0	9	0	0	0
40203 久留米市	牛嶋内科医院	02 有床診療所	19	0	0	19	0	0
40203 久留米市	とみおかレディースクリニック	02 有床診療所	12	0	12	0	0	0
40203 久留米市	医療法人壽光会蒲池医院	02 有床診療所	17	0	0	17	0	0
40203 久留米市	医療法人孝友会 榎眼科医院	02 有床診療所	10	0	10	0	0	0
40203 久留米市	医療法人福井レディースクリニック	02 有床診療所	18	0	18	0	0	0
40203 久留米市	産科婦人科 渡辺レディースクリニック	02 有床診療所	11	0	11	0	0	0
40203 久留米市	医療法人吉武泌尿器科医院	02 有床診療所	19	0	0	0	19	0
40203 久留米市	医療法人深川レディスクリニック	02 有床診療所	19	0	19	0	0	0
40203 久留米市	医療法人にしごおり医院	02 有床診療所	19	0	0	0	19	0
40203 久留米市	猿渡整形外科医院	02 有床診療所	19	0	19	0	0	0
40203 久留米市	医療法人いづみレディスクリニック	02 有床診療所	10	0	10	0	0	0
40203 久留米市	医療法人末田眼科	02 有床診療所	2	0	2	0	0	0
40203 久留米市	医療法人 産科・婦人科みやじまクリニック	02 有床診療所	16	0	16	0	0	0

市区町村	医療機関名称	病院・有床診療所	全体	高度急性期	急性期	回復期	慢性期	休棟等
40203 久留米市	医療法人松尾内科医院	02 有床診療所	19	0	0	0	19	0
40203 久留米市	村岡外科医院	02 有床診療所	19	0	0	0	19	0
40203 久留米市	医療法人矢野医院	02 有床診療所	19	0	0	19	0	0
40203 久留米市	医療法人恵清会 岡田医院	02 有床診療所	17	0	0	0	17	0
40203 久留米市	医療法人オーエヌシー岡田脳神経外科医院	02 有床診療所	19	0	19	0	0	0
40203 久留米市	医療法人産科婦人科宮原クリニック	02 有床診療所	12	0	12	0	0	0
40203 久留米市	産科婦人科田崎クリニック	02 有床診療所	12	0	12	0	0	0
40203 久留米市	医療法人古賀整形外科医院	02 有床診療所	16	0	0	16	0	0
40203 久留米市	医療法人愛康内科医院	02 有床診療所	19	0	0	0	19	0
40203 久留米市	医療法人誠一会 上野医院	02 有床診療所	10	0	10	0	0	0
40203 久留米市	久留米臨床薬理クリニック	02 有床診療所	19	0	0	19	0	0
40203 久留米市	医療法人みらい今立内科クリニック	02 有床診療所	16	0	0	16	0	0
40203 久留米市	医療法人恵有会森山整形外科医院	02 有床診療所	16	0	16	0	0	0
40203 久留米市	日高大腸肛門クリニック	02 有床診療所	19	0	19	0	0	0
40203 久留米市	河田産婦人科	02 有床診療所	17	0	17	0	0	0
40203 久留米市	淡河医院	02 有床診療所	14	0	0	0	0	14
40203 久留米市	医療法人社団いしい 大手町クリニック	02 有床診療所	19	0	19	0	0	0
40203 久留米市	医療法人ならはら整形外科医院	02 有床診療所	18	0	18	0	0	0
40203 久留米市	ツジ胃腸内科医院	02 有床診療所	19	0	19	0	0	0

市区町村	医療機関名称	病院・有床診療所	全体	高度急性期	急性期	回復期	慢性期	休棟等
40203 久留米市	医療法人ぜんどうじ整形外科	02 有床診療所	19	0	0	0	0	19
40203 久留米市	田尻外科胃腸科医院	02 有床診療所	11	0	0	0	0	11
40203 久留米市	医療法人社団五雲堂齋藤醫院	02 有床診療所	19	0	0	19	0	0
40203 久留米市	翁産婦人科医院	02 有床診療所	10	0	0	0	0	10
40203 久留米市	林眼科医院	02 有床診療所	4	0	4	0	0	0
40203 久留米市	医療法人 耳納日高整形外科医院	02 有床診療所	19	0	0	0	0	19
40203 久留米市	医療法人大善寺医院	02 有床診療所	19	0	0	0	0	19
40212 大川市	医療法人 福田病院	01 病院	339	0	113	0	226	0
40212 大川市	医療法人 社団高邦会 高木病院	01 病院	506	14	329	0	163	0
40212 大川市	医療法人酒井小児科内科医院	02 有床診療所	19	0	0	0	19	0
40212 大川市	(医)中村眼科医院	02 有床診療所	6	0	0	0	0	6
40212 大川市	産科婦人科大橋医院	02 有床診療所	11	0	11	0	0	0
40212 大川市	足達消化器科整形外科医院	02 有床診療所	19	0	0	19	0	0
40216 小郡市	医療法人オアシス 福岡志恩病院	01 病院	61	0	61	0	0	0
40216 小郡市	嶋田病院	01 病院	150	8	92	36	14	0
40216 小郡市	丸山病院	01 病院	205	0	0	48	157	0
40216 小郡市	医療法人海邦会 松崎記念病院	01 病院	50	0	0	0	50	0
40216 小郡市	聖和記念病院	01 病院	195	0	0	51	144	0
40216 小郡市	医療法人協和病院	01 病院	85	0	0	40	45	0
40216 小郡市	本間病院	01 病院	50	0	0	0	50	0
40216 小郡市	医療法人山下泌尿器科医院	02 有床診療所	13	0	13	0	0	0
40216 小郡市	医療法人石橋外科医院	02 有床診療所	19	0	0	0	19	0

市区町村	医療機関名称	病院・有床診療所	全体	高度急性期	急性期	回復期	慢性期	休棟等
40216 小郡市	医療法人牛嶋産婦人科クリニック	02 有床診療所	8	0	8	0	0	0
40216 小郡市	栗田耳鼻咽喉科	02 有床診療所	19	0	19	0	0	0
40216 小郡市	医療法人祥成会 富安医院	02 有床診療所	18	0	0	0	18	0
40216 小郡市	医療法人くわの眼科医院	02 有床診療所	10	0	0	0	0	10
40216 小郡市	医療法人 さとう産婦人科	02 有床診療所	17	0	17	0	0	0
40216 小郡市	医療法人春龍会 橋本眼科医院	02 有床診療所	7	0	7	0	0	0
40216 小郡市	松隈産婦人科クリニック	02 有床診療所	10	0	10	0	0	0
40216 小郡市	倉岡医院	02 有床診療所	19	0	0	19	0	0
40216 小郡市	福山泌尿器科医院	02 有床診療所	13	0	13	0	0	0
40225 うきは市	筑後川温泉病院	01 病院	108	0	0	52	56	0
40225 うきは市	医療法人原鶴温泉病院	01 病院	78	0	0	42	36	0
40225 うきは市	医療法人 平田外科診療所	02 有床診療所	10	0	10	0	0	0
40225 うきは市	医療法人井上眼科医院	02 有床診療所	2	0	0	0	0	2
40225 うきは市	医療法人 鳥越胃腸科外科医院	02 有床診療所	15	0	0	15	0	0
40225 うきは市	医療法人境泌尿器科皮膚科医院	02 有床診療所	13	0	13	0	0	0
40225 うきは市	医療法人浮羽クリニック	02 有床診療所	19	0	19	0	0	0
40503 大刀洗町	医療福祉センター聖ヨゼフ園	01 病院	120	0	0	0	120	0
40522 大木町	みずま高邦会病院	01 病院	120	0	0	0	120	0
40522 大木町	医療法人孝友会せいてつ眼科医院	02 有床診療所	17	0	17	0	0	0

7 八女・筑後 保健医療圏

市区町村	医療機関名称	病院・有床診療所	全体	高度急性期	急性期	回復期	慢性期	休棟等
40210 八女市	みどりの杜病院	01 病院	30	0	0	0	30	0
40210 八女市	公立八女総合病院	01 病院	300	0	257	43	0	0
40210 八女市	耳納高原病院	01 病院	160	0	0	0	160	0
40210 八女市	八女リハビリ病院	01 病院	190	0	0	138	52	0
40210 八女市	八媛病院	01 病院	108	0	0	0	108	0
40210 八女市	柳病院	01 病院	135	0	44	49	42	0
40210 八女市	医療法人社団慶仁会 川崎病院	01 病院	215	0	95	100	20	0
40210 八女市	藤本産婦人科医院	02 有床診療所	17	0	17	0	0	0
40210 八女市	医療法人慈母会 池田レディースクリニック	02 有床診療所	16	0	16	0	0	0
40210 八女市	医療法人正慈会 草場内科循環器科医院	02 有床診療所	19	0	19	0	0	0
40210 八女市	原医院	02 有床診療所	9	0	0	0	0	9
40210 八女市	医療法人江上内科クリニック	02 有床診療所	1	0	0	0	0	1
40211 筑後市	地方独立行政法人筑後市立病院	01 病院	231	4	170	57	0	0
40211 筑後市	医療法人清友会 植田病院	01 病院	41	0	0	0	41	0
40211 筑後市	小林レディースクリニック	02 有床診療所	10	0	10	0	0	0
40211 筑後市	医療法人おおた胃腸科クリニック	02 有床診療所	9	0	9	0	0	0
40211 筑後市	医療法人中村クリニック	02 有床診療所	8	0	8	0	0	0
40211 筑後市	医療法人チクゴ医院	02 有床診療所	15	0	0	0	15	0
40544 広川町	馬場病院	01 病院	60	0	0	60	0	0
40544 広川町	医療法人 広川病院	01 病院	211	0	0	0	211	0
40544 広川町	横田病院	01 病院	52	0	52	0	0	0
40544 広川町	姫野病院	01 病院	140	0	70	70	0	0

市区町村	医療機関名称	病院・有床診療所	全体	高度急性期	急性期	回復期	慢性期	休棟等
40544 広川町	江本ニーアンドスポーツクリニック	02 有床診療所	19	0	19	0	0	0

## 8 有明 保健医療圏

市区町村	医療機関名称	病院・有床診療所	全体	高度急性期	急性期	回復期	慢性期	休棟等
40202 大牟田市	南大牟田病院	01 病院	150	0	0	43	107	0
40202 大牟田市	菅原病院	01 病院	60	0	0	0	60	0
40202 大牟田市	曾我病院	01 病院	180	0	30	0	150	0
40202 大牟田市	みさき病院	01 病院	144	0	0	48	96	0
40202 大牟田市	独立行政法人国立病院機構 大牟田病院	01 病院	380	0	47	47	286	0
40202 大牟田市	福岡県済生会大牟田病院	01 病院	196	0	147	49	0	0
40202 大牟田市	米の山病院	01 病院	219	0	123	96	0	0
40202 大牟田市	医療法人完光会 今野病院	01 病院	67	0	20	0	47	0
40202 大牟田市	大牟田市立病院	01 病院	350	70	247	0	0	33
40202 大牟田市	大牟田中央病院	01 病院	236	0	0	0	216	20
40202 大牟田市	社会保険大牟田吉野病院	01 病院	100	0	0	0	50	50
40202 大牟田市	医療法人けんこう兼行病院	01 病院	70	0	0	32	38	0
40202 大牟田市	医療法人冨松記念会 三池 病院	01 病院	23	0	0	0	23	0
40202 大牟田市	医療法人恒生堂永田整形外 科病院	01 病院	126	0	126	0	0	0
40202 大牟田市	医療法人静光園白川病院	01 病院	180	0	0	60	120	0
40202 大牟田市	杉循環器科内科病院	01 病院	81	0	81	0	0	0
40202 大牟田市	日の出町すぎ病院	01 病院	58	0	0	0	58	0
40202 大牟田市	社会保険大牟田天領病院	01 病院	339	0	206	133	0	0
40202 大牟田市	医療法人悠久会 大牟田共 立病院	01 病院	102	0	0	0	102	0
40202 大牟田市	医療法人SSC坂口医院	02 有床診療所	11	0	11	0	0	0



市区町村	医療機関名称	病院・有床診療所	全体	高度急性期	急性期	回復期	慢性期	休棟等
40202 大牟田市	医療法人春日医院	02 有床診療所	19	0	0	19	0	0
40202 大牟田市	医療法人寿心会 木村内科医院	02 有床診療所	19	0	0	0	19	0
40202 大牟田市	医療法人杏東会 東原産婦人科医院	02 有床診療所	18	0	18	0	0	0
40202 大牟田市	医療法人石橋整形外科医院	02 有床診療所	18	0	18	0	0	0
40202 大牟田市	医療法人 辻クリニック	02 有床診療所	15	0	0	15	0	0
40202 大牟田市	医療法人東翔会ひがしはら整形外科医院	02 有床診療所	18	0	18	0	0	0
40202 大牟田市	医療法人兼行医院	02 有床診療所	17	0	0	0	0	17
40202 大牟田市	医療法人向坂眼科医院	02 有床診療所	6	0	6	0	0	0
40202 大牟田市	医療法人山下医院	02 有床診療所	19	0	0	0	19	0
40202 大牟田市	医療法人メディカルキューブ 平井外科産婦人科	02 有床診療所	19	0	19	0	0	0
40202 大牟田市	落合脳神経外科医院	02 有床診療所	19	0	0	0	0	19
40202 大牟田市	医療法人恵愛会 西村クリニック	02 有床診療所	3	0	0	0	0	3
40202 大牟田市	重藤外科医院	02 有床診療所	19	0	0	0	19	0
40202 大牟田市	医療法人村尾産婦人科クリニック	02 有床診療所	19	0	19	0	0	0
40202 大牟田市	医療法人 吉田クリニック	02 有床診療所	16	0	0	16	0	0
40202 大牟田市	藤本整形外科医院	02 有床診療所	19	0	19	0	0	0
40202 大牟田市	医療法人飯田クリニック	02 有床診療所	4	0	4	0	0	0
40202 大牟田市	河野産婦人科医院	02 有床診療所	14	0	14	0	0	0
40202 大牟田市	坂本内科医院	02 有床診療所	19	0	19	0	0	0

市区町村	医療機関名称	病院・有床診療所	全体	高度急性期	急性期	回復期	慢性期	休棟等
40202 大牟田市	医療法人塩谷眼科医院	02 有床診療所	6	0	6	0	0	0
40202 大牟田市	(医)睦月会 堀整形外科麻酔科クリニック	02 有床診療所	19	0	0	19	0	0
40202 大牟田市	医療法人岩井外科胃腸科医院	02 有床診療所	19	0	0	0	0	19
40207 柳川市	長田病院	01 病院	182	0	76	63	43	0
40207 柳川市	柳川リハビリテーション病院	01 病院	240	0	60	120	60	0
40207 柳川市	一般財団法人医療・介護・教育研究財団柳川病院	01 病院	150	4	146	0	0	0
40207 柳川市	医療法人 金子病院	01 病院	60	0	0	0	60	0
40207 柳川市	柳川すぎ病院	01 病院	63	0	0	63	0	0
40207 柳川市	柳川療育センター	01 病院	120	0	0	0	120	0
40207 柳川市	医療法人みたむらクリニック	02 有床診療所	15	0	15	0	0	0
40207 柳川市	医療法人津留医院	02 有床診療所	19	0	19	0	0	0
40207 柳川市	龍眼科医院	02 有床診療所	6	0	6	0	0	0
40207 柳川市	医療法人柳川滋恵会 甲斐田医院	02 有床診療所	19	0	0	19	0	0
40207 柳川市	江頭整形外科医院	02 有床診療所	19	0	19	0	0	0
40207 柳川市	医療法人 木村回生医院	02 有床診療所	16	0	16	0	0	0
40229 みやま市	医療法人弘恵会ヨコクラ病院	01 病院	199	0	129	40	30	0
40229 みやま市	医療法人 江の浦医院	02 有床診療所	14	0	14	0	0	0
40229 みやま市	医療法人 森整形外科医院	02 有床診療所	19	0	0	19	0	0
40229 みやま市	医療法人石橋眼科医院	02 有床診療所	9	0	9	0	0	0

9 飯塚 保健医療圏

市区町村	医療機関名称	病院・有床診療所	全体	高度急性期	急性期	回復期	慢性期	休棟等
40205 飯塚市	三宅脳神経外科病院	01 病院	44	0	44	0	0	0
40205 飯塚市	飯塚市立病院	01 病院	250	0	150	100	0	0
40205 飯塚市	飯塚嘉穂病院	01 病院	197	0	109	88	0	0
40205 飯塚市	飯塚病院	01 病院	978	118	814	0	46	0
40205 飯塚市	独立行政法人労働者健康安全機構総合せき損センター	01 病院	150	0	50	100	0	0
40205 飯塚市	医療法人洗心会 児嶋病院	01 病院	59	0	59	0	0	0
40205 飯塚市	医療法人社団親和会 共立病院	01 病院	189	0	0	89	100	0
40205 飯塚市	社会保険二瀬病院	01 病院	55	0	0	0	55	0
40205 飯塚市	医療法人永和会 末永病院	01 病院	58	0	0	0	58	0
40205 飯塚市	明治記念病院	01 病院	96	0	96	0	0	0
40205 飯塚市	頴田病院	01 病院	96	0	32	64	0	0
40205 飯塚市	医療法人 裕和会 おおやぶクリニック	02 有床診療所	19	0	0	0	19	0
40205 飯塚市	橋川整形外科医院	02 有床診療所	19	0	0	19	0	0
40205 飯塚市	医療法人 鯉田診療所	02 有床診療所	19	0	0	0	19	0
40205 飯塚市	医療法人仁久会永芳医院	02 有床診療所	15	0	0	0	0	15
40205 飯塚市	医療法人田中クリニック	02 有床診療所	14	0	14	0	0	0
40205 飯塚市	飯塚腎クリニック	02 有床診療所	12	0	12	0	0	0
40205 飯塚市	医療法人大庭医院	02 有床診療所	0	0	0	0	0	0
40205 飯塚市	医療法人宮嶋外科内科医院	02 有床診療所	8	0	0	0	0	8
40205 飯塚市	医療法人恵愛会 江藤外科胃腸科	02 有床診療所	19	0	0	19	0	0
40205 飯塚市	医療法人産婦人科・麻酔科すどうクリニック	02 有床診療所	11	0	11	0	0	0

市区町村	医療機関名称	病院・有床診療所	全体	高度急性期	急性期	回復期	慢性期	休棟等
40205 飯塚市	医療法人梶原内科医院	02 有床診療所	19	0	0	19	0	0
40205 飯塚市	医療法人中野医院	02 有床診療所	15	0	0	0	0	15
40205 飯塚市	松浦医院	02 有床診療所	13	0	0	13	0	0
40205 飯塚市	泌尿器科C. U. クリニック	02 有床診療所	11	0	11	0	0	0
40205 飯塚市	医療法人松岡産婦人科医院	02 有床診療所	5	0	0	0	0	5
40227 嘉麻市	嘉麻赤十字病院	01 病院	142	0	49	43	50	0
40227 嘉麻市	医療法人ユーアイ西野病院	01 病院	110	0	0	50	60	0
40227 嘉麻市	社会保険稲築病院	01 病院	144	0	38	55	51	0
40227 嘉麻市	健康リハビリテーション内田病院	01 病院	72	0	0	42	30	0
40227 嘉麻市	医療法人仁正会 鎌田病院	01 病院	60	0	0	60	0	0
40227 嘉麻市	医療法人遊心会 大塚病院	01 病院	48	0	0	0	48	0
40227 嘉麻市	有松病院	01 病院	40	0	40	0	0	0
40227 嘉麻市	吉原医院	02 有床診療所	19	0	19	0	0	0
40227 嘉麻市	医療法人金丸医院	02 有床診療所	19	0	0	0	0	19
40227 嘉麻市	大森外科医院	02 有床診療所	19	0	0	0	0	19
40227 嘉麻市	医療法人 平野医院	02 有床診療所	19	0	0	0	19	0
40227 嘉麻市	医療法人平塚医院	02 有床診療所	19	0	0	19	0	0
40227 嘉麻市	愛恵医院	02 有床診療所	19	0	0	0	19	0
40421 桂川町	石田病院	01 病院	91	0	30	0	61	0

10 直方・鞍手 保健医療圏

市区町村	医療機関名称	病院・有床診療所	全体	高度急性期	急性期	回復期	慢性期	休棟等
40204 直方市	社会保険直方病院	01 病院	156	0	106	50	0	0
40204 直方市	独立行政法人地域医療機能推進機構 福岡ゆたか中央病院	01 病院	132	0	100	32	0	0
40204 直方市	医療法人一寿会 西尾病院	01 病院	84	0	54	0	30	0
40204 直方市	高山病院	01 病院	50	0	0	0	0	50
40204 直方市	田中産婦人科クリニック	02 有床診療所	9	0	9	0	0	0
40204 直方市	医療法人高橋内科クリニック	02 有床診療所	14	0	14	0	0	0
40204 直方市	殿町医院	02 有床診療所	17	0	0	17	0	0
40226 宮若市	医療法人安倍病院	01 病院	60	0	60	0	0	0
40226 宮若市	医療法人笠松会有吉病院	01 病院	146	0	0	0	146	0
40226 宮若市	鞍手共立病院	01 病院	48	0	0	0	48	0
40226 宮若市	医療法人相生会 宮田病院	01 病院	218	0	52	84	82	0
40226 宮若市	医療法人菅井眼科麻酔科医院	02 有床診療所	8	0	8	0	0	0
40226 宮若市	医療法人志成会 禰若宮医院	02 有床診療所	19	0	0	0	19	0
40401 小竹町	小竹町立病院	01 病院	56	0	0	0	56	0
40401 小竹町	加来医院	02 有床診療所	18	0	0	0	0	18
40402 鞍手町	地方独立行政法人くらて病院	01 病院	222	0	100	82	40	0
40402 鞍手町	医療法人梅谷外科胃腸科医院	02 有床診療所	16	0	0	16	0	0

1 1 田川 保健医療圏

市区町村	医療機関名称	病院・有床診療所	全体	高度急性期	急性期	回復期	慢性期	休棟等
40206 田川市	社会福祉法人柏芳会田川新生病院	01 病院	90	0	0	60	30	0
40206 田川市	社会保険田川病院	01 病院	335	12	198	40	35	50
40206 田川市	医療法人鷹ノ羽会 村上外科病院	01 病院	60	0	60	0	0	0
40206 田川市	一本松すずかけ病院	01 病院	44	0	0	44	0	0
40206 田川市	田川市立病院	01 病院	334	6	193	45	0	90
40206 田川市	医療法人木村眼科医院	02 有床診療所	4	0	0	4	0	0
40206 田川市	医療法人田中医院	02 有床診療所	19	0	0	19	0	0
40206 田川市	岡部内科循環器科	02 有床診療所	19	0	0	0	19	0
40206 田川市	荒牧医院	02 有床診療所	19	0	0	0	0	19
40206 田川市	倉員医院	02 有床診療所	12	0	12	0	0	0
40206 田川市	医療法人 弓削クリニック	02 有床診療所	19	0	19	0	0	0
40206 田川市	医療法人中富内科医院	02 有床診療所	19	0	0	0	19	0
40206 田川市	福井クリニック	02 有床診療所	18	0	0	0	0	18
40601 香春町	佐柳医院	02 有床診療所	19	0	0	0	19	0
40602 添田町	英彦山病院	01 病院	19	0	0	0	0	19
40602 添田町	医療法人養生会宮城内科胃腸科医院	02 有床診療所	15	0	15	0	0	0
40602 添田町	柳瀬外科医院	02 有床診療所	14	0	14	0	0	0
40602 添田町	医療法人 中山産婦人科医院	02 有床診療所	0	0	0	0	0	0
40602 添田町	医療法人 中山医院	02 有床診療所	18	0	0	0	0	18

市区町村	医療機関名称	病院・有床診療所	全体	高度急性期	急性期	回復期	慢性期	休棟等
40604 糸田町	糸田町立緑ヶ丘病院	01 病院	99	0	54	0	45	0
40605 川崎町	地方独立行政法人 川崎町立病院	01 病院	99	0	58	0	41	0
40605 川崎町	松本病院	01 病院	80	0	40	0	40	0
40605 川崎町	長主病院	01 病院	32	0	0	0	32	0
40605 川崎町	医療法人 古川病院	01 病院	36	0	0	0	36	0
40605 川崎町	医療法人田中整形外科医院	02 有床診療所	19	0	19	0	0	0
40608 大任町	医療法人富士見ヶ丘内科循環器科医院	02 有床診療所	19	0	19	0	0	0
40610 福智町	方城療育園	01 病院	50	0	0	0	50	0
40610 福智町	田川慈恵病院	01 病院	48	0	0	0	48	0
40610 福智町	福智町立方城診療所	02 有床診療所	13	0	0	0	0	13
40610 福智町	国民健康保険福智町立コスモス診療所	02 有床診療所	19	0	0	0	0	19
40610 福智町	医療法人赤池協同医院	02 有床診療所	19	0	0	0	19	0
40610 福智町	医療法人壽仁会方城中央クリニック	02 有床診療所	7	0	0	0	0	7

1 2 北九州 保健医療圏

市区町村	医療機関名称	病院・有床診療所	全体	高度急性期	急性期	回復期	慢性期	休棟等
40101 北九州市門司区	新小文字病院	01 病院	214	18	196	0	0	0
40101 北九州市門司区	JR九州病院	01 病院	236	0	158	60	18	0
40101 北九州市門司区	門司田野浦病院	01 病院	95	0	0	0	95	0
40101 北九州市門司区	北九州市立門司病院	01 病院	100	0	0	100	0	0

市区町村	医療機関名称	病院・有床診療所	全体	高度急性期	急性期	回復期	慢性期	休棟等
40101 北九州市門司区	一般社団法人日本海員掖済会 門司掖済会病院	01 病院	199	0	114	55	0	30
40101 北九州市門司区	独立行政法人労働者健康安全機構 九州労災病院門司メディカルセンター	01 病院	202	0	154	0	0	48
40101 北九州市門司区	医療法人社団響会緑ヶ丘病院	01 病院	104	0	0	0	104	0
40101 北九州市門司区	医療法人社団養寿園春日病院	01 病院	152	0	0	0	152	0
40101 北九州市門司区	鳥巢病院	01 病院	48	0	0	0	48	0
40101 北九州市門司区	医療法人スマイル会酒井整形外科医院	02 有床診療所	19	0	0	19	0	0
40101 北九州市門司区	晴山会クリニック	02 有床診療所	19	0	19	0	0	0
40101 北九州市門司区	医療法人五秀会 末永産婦人科 麻酔科医院	02 有床診療所	19	0	19	0	0	0
40101 北九州市門司区	医療法人岡本クリニック	02 有床診療所	11	0	0	11	0	0
40101 北九州市門司区	医療法人よしたけ眼科	02 有床診療所	3	0	3	0	0	0
40101 北九州市門司区	植田外科胃腸科医院	02 有床診療所	18	0	0	18	0	0
40101 北九州市門司区	医療法人大里クリニック	02 有床診療所	19	0	0	0	19	0
40101 北九州市門司区	医療法人虎野門会 野口整形外科医院	02 有床診療所	19	0	0	19	0	0
40101 北九州市門司区	医療法人いわさクリニック	02 有床診療所	11	0	11	0	0	0
40101 北九州市門司区	医療法人愛の会 きしもとクリニック	02 有床診療所	10	0	0	0	10	0
40101 北九州市門司区	医療法人石本医院	02 有床診療所	19	0	0	0	19	0
40101 北九州市門司区	医療法人清光会 藤井眼科医院	02 有床診療所	6	0	6	0	0	0
40103 北九州市若松区	芳野病院	01 病院	143	0	0	106	37	0



市区町村	医療機関名称	病院・有床診療所	全体	高度急性期	急性期	回復期	慢性期	休棟等
40103 北九州市若松区	青葉台病院	01 病院	48	0	48	0	0	0
40103 北九州市若松区	産業医科大学若松病院	01 病院	150	0	150	0	0	0
40103 北九州市若松区	医療法人さかい内科呼吸器科医院	02 有床診療所	19	0	19	0	0	0
40103 北九州市若松区	医療法人萩原クリニック	02 有床診療所	19	0	0	0	0	19
40103 北九州市若松区	医療法人青天会 ひろた産婦人科クリニック	02 有床診療所	16	0	16	0	0	0
40103 北九州市若松区	医療法人徹滋会 北崎医院	02 有床診療所	15	0	15	0	0	0
40103 北九州市若松区	医療法人鈴木眼科クリニック	02 有床診療所	3	0	3	0	0	0
40105 北九州市戸畑区	戸畑リハビリテーション病院	01 病院	154	0	0	137	17	0
40105 北九州市戸畑区	戸畑総合病院	01 病院	193	0	85	108	0	0
40105 北九州市戸畑区	戸畑共立病院	01 病院	237	16	202	0	0	19
40105 北九州市戸畑区	戸畑けんわ病院	01 病院	303	0	0	101	202	0
40105 北九州市戸畑区	療養介護事業所 牧山療養病院	01 病院	27	0	0	0	27	0
40105 北九州市戸畑区	安藤整形外科医院	02 有床診療所	17	0	0	0	0	17
40105 北九州市戸畑区	岡田眼科医院	02 有床診療所	4	0	0	0	4	0
40105 北九州市戸畑区	くのう肛門・胃腸クリニック	02 有床診療所	19	0	19	0	0	0
40105 北九州市戸畑区	天神クリニック	02 有床診療所	19	0	0	0	19	0
40106 北九州市小倉北区	北九州市立医療センター	01 病院	620	42	578	0	0	0
40106 北九州市小倉北区	国家公務員共済組合連合会 新小倉病院	01 病院	300	0	259	0	0	41
40106 北九州市小倉北区	健和会大手町病院	01 病院	499	68	323	54	54	0

市区町村	医療機関名称	病院・有床診療所	全体	高度急性期	急性期	回復期	慢性期	休棟等
40106 北九州市小倉北区	公立大学法人 九州歯科大学附属病院	01 病院	60	0	60	0	0	0
40106 北九州市小倉北区	小倉第一病院	01 病院	80	0	32	0	48	0
40106 北九州市小倉北区	南ヶ丘病院	01 病院	64	0	0	0	64	0
40106 北九州市小倉北区	三萩野病院	01 病院	181	0	136	45	0	0
40106 北九州市小倉北区	小倉中井病院	01 病院	220	0	0	0	213	7
40106 北九州市小倉北区	林田病院	01 病院	37	0	0	0	37	0
40106 北九州市小倉北区	医療法人社団響会 前田病院	01 病院	85	0	0	0	85	0
40106 北九州市小倉北区	北九州中央病院	01 病院	300	0	0	60	240	0
40106 北九州市小倉北区	小倉到津病院	01 病院	100	0	0	0	100	0
40106 北九州市小倉北区	小倉記念病院	01 病院	656	55	601	0	0	0
40106 北九州市小倉北区	新栄会病院	01 病院	105	0	0	0	105	0
40106 北九州市小倉北区	霧ヶ丘 つだ病院	01 病院	69	0	38	31	0	0
40106 北九州市小倉北区	北九州小倉病院	01 病院	197	0	0	60	137	0
40106 北九州市小倉北区	小倉きふね病院	01 病院	99	0	0	99	0	0
40106 北九州市小倉北区	医療法人はるか 聖ヨハネ病院	01 病院	20	0	0	0	20	0
40106 北九州市小倉北区	小倉リハビリテーション病院	01 病院	198	0	0	158	40	0
40106 北九州市小倉北区	大手町リハビリテーション病院	01 病院	330	0	0	110	220	0
40106 北九州市小倉北区	北九州総合病院	01 病院	360	18	342	0	0	0
40106 北九州市小倉北区	三村眼科医院	02 有床診療所	7	0	7	0	0	0

市区町村	医療機関名称	病院・有床診療所	全体	高度急性期	急性期	回復期	慢性期	休棟等
40106 北九州市小倉北区	医療法人成映会たかぼうクリニック	02 有床診療所	18	0	0	0	18	0
40106 北九州市小倉北区	医療法人曙会 坂田肛門科医院	02 有床診療所	19	0	19	0	0	0
40106 北九州市小倉北区	医療法人 小倉中央診療所	02 有床診療所	19	0	0	0	0	19
40106 北九州市小倉北区	医療法人勝本外科日帰り手術クリニック	02 有床診療所	2	0	2	0	0	0
40106 北九州市小倉北区	産科・婦人科・麻酔科足立クリニック	02 有床診療所	19	0	19	0	0	0
40106 北九州市小倉北区	眼科鍋島医院	02 有床診療所	4	0	4	0	0	0
40106 北九州市小倉北区	医療法人山形内科医院	02 有床診療所	19	0	0	0	19	0
40106 北九州市小倉北区	山崎リゾートクリニック	02 有床診療所	19	0	0	19	0	0
40106 北九州市小倉北区	医療法人 広石眼科医院	02 有床診療所	5	0	5	0	0	0
40106 北九州市小倉北区	医療法人 柏木内科医院	02 有床診療所	5	0	0	0	0	5
40106 北九州市小倉北区	医療法人浦田診療所	02 有床診療所	6	0	0	0	0	6
40106 北九州市小倉北区	医療法人 一本杉外科医院 乳腺外科	02 有床診療所	8	0	0	0	0	8
40107 北九州市小倉南区	社会福祉法人杏和会やまびこ学園	01 病院	100	0	0	0	100	0
40107 北九州市小倉南区	北九州湯川病院	01 病院	298	0	0	0	298	0
40107 北九州市小倉南区	独立行政法人国立病院機構 小倉医療センター	01 病院	350	34	261	55	0	0
40107 北九州市小倉南区	上曽根病院	01 病院	136	0	0	0	136	0
40107 北九州市小倉南区	東和病院	01 病院	199	0	60	94	45	0
40107 北九州市小倉南区	小倉南メディカルケア病院	01 病院	90	0	0	0	90	0
40107 北九州市小倉南区	独立行政法人労働者健康安全機構 九州労災病院	01 病院	450	6	444	0	0	0

市区町村	医療機関名称	病院・有床診療所	全体	高度急性期	急性期	回復期	慢性期	休棟等
40107 北九州市小倉南区	沼本町病院	01 病院	95	0	0	0	95	0
40107 北九州市小倉南区	医療法人あさひ松本病院	01 病院	100	0	0	0	100	0
40107 北九州市小倉南区	北九州市立総合療育センター	01 病院	165	0	85	40	0	40
40107 北九州市小倉南区	北九州安部山公園病院	01 病院	180	0	0	60	120	0
40107 北九州市小倉南区	慈恵曾根病院	01 病院	55	0	0	55	0	0
40107 北九州市小倉南区	小倉セントラル病院	01 病院	108	0	0	0	108	0
40107 北九州市小倉南区	さくら整形外科リハビリテーション医院	02 有床診療所	19	0	0	19	0	0
40107 北九州市小倉南区	医療法人聖心会 久能整形外科消化器科医院	02 有床診療所	19	0	19	0	0	0
40107 北九州市小倉南区	医療法人東谷医院	02 有床診療所	19	0	0	0	19	0
40107 北九州市小倉南区	医療法人 みちおかレディースクリニック	02 有床診療所	19	19	0	0	0	0
40107 北九州市小倉南区	医療法人嘉武医院	02 有床診療所	6	0	0	0	0	6
40107 北九州市小倉南区	富士本眼科医院	02 有床診療所	7	0	7	0	0	0
40107 北九州市小倉南区	八木医院	02 有床診療所	19	0	0	0	0	19
40107 北九州市小倉南区	坂本クリニック耳鼻咽喉科	02 有床診療所	10	0	10	0	0	0
40107 北九州市小倉南区	医療法人 幸の鳥医院	02 有床診療所	12	0	12	0	0	0
40107 北九州市小倉南区	医療法人社団 秀和会 小倉南歯科医院	02 有床診療所	4	0	4	0	0	0
40107 北九州市小倉南区	まつだ泌尿器科医院	02 有床診療所	10	0	10	0	0	0
40107 北九州市小倉南区	松股会OZUMIクリニック	02 有床診療所	3	0	3	0	0	0
40107 北九州市小倉南区	医療法人守恒レディースクリニック	02 有床診療所	12	0	12	0	0	0

市区町村	医療機関名称	病院・有床診療所	全体	高度急性期	急性期	回復期	慢性期	休棟等
40107 北九州市小倉南区	医療法人宗産婦人科医院	02 有床診療所	9	0	0	0	0	9
40107 北九州市小倉南区	医療法人岩本内科医院	02 有床診療所	19	0	19	0	0	0
40107 北九州市小倉南区	医療法人 聖和クリニック	02 有床診療所	19	0	0	0	19	0
40107 北九州市小倉南区	北九州腎臓クリニック	02 有床診療所	10	0	0	10	0	0
40108 北九州市八幡東区	製鉄記念八幡病院	01 病院	453	7	330	116	0	0
40108 北九州市八幡東区	医療法人ふらて会 西野病院	01 病院	120	0	20	50	50	0
40108 北九州市八幡東区	北九州八幡東病院	01 病院	0	0	0	0	0	0
40108 北九州市八幡東区	北九州市立八幡病院	01 病院	350	26	324	0	0	0
40108 北九州市八幡東区	社会福祉法人恩賜財団済生会支部福岡県済生会 八幡総合病院	01 病院	403	15	250	128	0	10
40108 北九州市八幡東区	医療法人社団響会小森クリニック	02 有床診療所	13	0	0	0	13	0
40108 北九州市八幡東区	医療法人博友会 本田クリニック	02 有床診療所	8	0	8	0	0	0
40108 北九州市八幡東区	医療法人奥山整形外科医院	02 有床診療所	19	0	0	0	19	0
40108 北九州市八幡東区	医療法人沖重医院	02 有床診療所	9	0	0	0	0	9
40108 北九州市八幡東区	黒川医院	02 有床診療所	0	0	0	0	0	0
40108 北九州市八幡東区	医療法人田原整形外科医院	02 有床診療所	19	0	0	19	0	0
40108 北九州市八幡東区	医療法人ひがしだクリニック	02 有床診療所	12	0	0	0	12	0
40108 北九州市八幡東区	井上産婦人科医院	02 有床診療所	5	0	5	0	0	0
40109 北九州市西区	療養介護事業所 ひなた家	01 病院	46	0	0	0	46	0

市区町村	医療機関名称	病院・有床診療所	全体	高度急性期	急性期	回復期	慢性期	休棟等
40109 北九州市西区	医療法人 浜田病院	01 病院	84	0	24	0	60	0
40109 北九州市西区	丘ノ規病院	01 病院	250	0	0	0	250	0
40109 北九州市西区	医療法人しょうわ会 正和なみき病院	01 病院	106	0	0	106	0	0
40109 北九州市西区	独立行政法人地域医療機能推進機構 九州病院	01 病院	575	575	0	0	0	0
40109 北九州市西区	新生会病院	01 病院	79	0	20	59	0	0
40109 北九州市西区	医療法人社団誠心会 萩原中央病院	01 病院	120	0	120	0	0	0
40109 北九州市西区	八幡西病院	01 病院	201	0	0	0	201	0
40109 北九州市西区	医療法人香林会 香月中央病院	01 病院	74	0	74	0	0	0
40109 北九州市西区	八幡慈恵病院	01 病院	130	0	0	32	98	0
40109 北九州市西区	浜崎病院	01 病院	46	0	0	0	46	0
40109 北九州市西区	青山中央外科病院	01 病院	60	0	0	60	0	0
40109 北九州市西区	産業医科大学病院	01 病院	638	559	79	0	0	0
40109 北九州市西区	医療法人しょうわ会 正和中央病院	01 病院	77	0	43	34	0	0
40109 北九州市西区	医療法人社団尚和会 エンゼル病院	01 病院	35	0	35	0	0	0
40109 北九州市西区	医療法人社団黒崎整形外科病院	01 病院	60	0	60	0	0	0
40109 北九州市西区	大平メディカルケア病院	01 病院	164	0	0	44	120	0
40109 北九州市西区	医療法人健美会佐々木病院	01 病院	74	0	0	40	34	0
40109 北九州市西区	医療法人財団はまゆう会新王子病院	01 病院	41	0	41	0	0	0
40109 北九州市西区	東筑病院	01 病院	199	0	45	76	78	0

市区町村	医療機関名称	病院・有床診療所	全体	高度急性期	急性期	回復期	慢性期	休棟等
40109 北九州市西区	医療法人荒牧産婦人科医院	02 有床診療所	13	0	13	0	0	0
40109 北九州市西区	医療法人今村クリニック	02 有床診療所	19	0	0	0	19	0
40109 北九州市西区	医療法人 愛明会 もりぞの内科	02 有床診療所	0	0	0	0	0	0
40109 北九州市西区	医療法人朔夏会 さっか眼科医院	02 有床診療所	14	0	14	0	0	0
40109 北九州市西区	永田外科内科医院	02 有床診療所	19	0	19	0	0	0
40109 北九州市西区	福地内科循環器科医院	02 有床診療所	16	0	16	0	0	0
40109 北九州市西区	医療法人石橋医院	02 有床診療所	19	0	19	0	0	0
40109 北九州市西区	医療法人大塚産婦人科クリニック	02 有床診療所	18	0	18	0	0	0
40109 北九州市西区	医療法人山本医院	02 有床診療所	19	0	0	0	19	0
40109 北九州市西区	田中産婦人科医院	02 有床診療所	10	0	10	0	0	0
40109 北九州市西区	医療法人社団 鍵山医院	02 有床診療所	19	0	0	0	19	0
40109 北九州市西区	医療法人神原クリニック	02 有床診療所	19	0	0	19	0	0
40109 北九州市西区	あきた産科婦人科クリニック	02 有床診療所	10	0	10	0	0	0
40109 北九州市西区	白井内科医院	02 有床診療所	19	0	0	0	0	19
40109 北九州市西区	セントマザー産婦人科医院	02 有床診療所	16	0	16	0	0	0
40109 北九州市西区	吉川医院	02 有床診療所	19	0	0	19	0	0
40109 北九州市西区	医療法人清家渉クリニック	02 有床診療所	19	0	19	0	0	0
40109 北九州市西区	医療法人 桜クリニック	02 有床診療所	19	0	0	19	0	0
40109 北九州市西区	医療法人末廣医院	02 有床診療所	19	0	0	0	19	0

市区町村	医療機関名称	病院・有床診療所	全体	高度急性期	急性期	回復期	慢性期	休棟等
40109 北九州市 西区	医療法人シエスタ荒木医院	02 有床診療所	19	0	0	19	0	0
40109 北九州市 西区	医療法人 西村泌尿器科	02 有床診療所	0	0	0	0	0	0
40109 北九州市 西区	医療法人後藤外科医腸科医院	02 有床診療所	14	0	14	0	0	0
40109 北九州市 西区	医療法人かんたけ肛門クリニック	02 有床診療所	19	0	19	0	0	0
40109 北九州市 西区	光明聖マリアクリニック	02 有床診療所	19	0	0	19	0	0
40215 中間市	中間市立病院	01 病院	122	0	58	64	0	0
40215 中間市	新中間病院	01 病院	145	0	51	52	42	0
40215 中間市	医療法人中村整形外科医院	02 有床診療所	19	0	19	0	0	0
40215 中間市	医療法人社団 EJ 会 中間メディカル	02 有床診療所	19	0	0	0	19	0
40215 中間市	久原内科医院	02 有床診療所	15	0	0	0	15	0
40215 中間市	医療法人桑原産婦人科医院	02 有床診療所	13	0	13	0	0	0
40215 中間市	石松内科医院	02 有床診療所	9	0	9	0	0	0
40215 中間市	葉医院	02 有床診療所	8	0	8	0	0	0
40381 芦屋町	地方独立行政法人芦屋中央病院	01 病院	137	0	90	15	32	0
40381 芦屋町	齋藤シーサイド・レディースクリニック	02 有床診療所	2	0	2	0	0	0
40382 水巻町	福岡新水巻病院	01 病院	230	33	197	0	0	0
40382 水巻町	医療法人正周会 水巻共立病院	01 病院	108	0	0	0	108	0
40382 水巻町	水北第一病院	01 病院	124	0	124	0	0	0
40382 水巻町	水巻クリニック	02 有床診療所	15	0	0	0	15	0
40382 水巻町	医療法人正周会 猪熊クリニック	02 有床診療所	19	0	0	0	19	0
40383 岡垣町	遠賀中間医師会おかがき病院	01 病院	100	0	0	100	0	0



市区町村	医療機関名称	病院・有床診療所	全体	高度急性期	急性期	回復期	慢性期	休棟等
40384 遠賀町	医療法人隆信会 遠賀いそべ病院	01 病院	105	0	0	0	105	0
40384 遠賀町	遠賀中間医師会おんが病院	01 病院	100	8	92	0	0	0
40384 遠賀町	医療法人健愛会 健愛記念病院	01 病院	80	0	80	0	0	0
40384 遠賀町	医療法人羅寿久会 浅木病院	01 病院	58	0	0	58	0	0

### 1 3 京築 保健医療圏

市区町村	医療機関名称	病院・有床診療所	全体	高度急性期	急性期	回復期	慢性期	休棟等
40213 行橋市	新行橋病院	01 病院	246	14	187	45	0	0
40213 行橋市	医療法人敬愛会 新田原聖母病院	01 病院	106	0	53	53	0	0
40213 行橋市	医療法人起生会大原病院	01 病院	136	0	36	30	70	0
40213 行橋市	医療法人森和会 行橋中央病院	01 病院	148	0	98	0	50	0
40213 行橋市	行橋厚生病院	01 病院	44	0	0	0	44	0
40213 行橋市	医療法人社団翠会 行橋記念病院	01 病院	60	0	0	0	60	0
40213 行橋市	おおみや整形外科医院	02 有床診療所	19	0	19	0	0	0
40213 行橋市	医療法人正薫会 上垣脳神経外科医院	02 有床診療所	19	0	19	0	0	0
40213 行橋市	医療法人行橋クリニック	02 有床診療所	13	0	13	0	0	0
40213 行橋市	医療法人 立野レディースクリニック	02 有床診療所	11	0	11	0	0	0
40213 行橋市	しんもと産婦人科	02 有床診療所	13	0	13	0	0	0
40213 行橋市	医療法人惺光会 行橋南眼科	02 有床診療所	5	0	5	0	0	0

市区町村	医療機関名称	病院・有床診療所	全体	高度急性期	急性期	回復期	慢性期	休棟等
40213 行橋市	医療法人蛭崎整形外科医院	02 有床診療所	19	0	0	0	0	19
40213 行橋市	医療法人煙飛堂 今永眼科医院	02 有床診療所	4	0	4	0	0	0
40214 豊前市	医療法人社団豊和会 豊前病院	01 病院	45	0	0	0	45	0
40214 豊前市	医療法人豊永会 久永内科皮膚科医院	02 有床診療所	19	0	0	0	19	0
40214 豊前市	菊池医院	02 有床診療所	10	0	0	0	0	10
40214 豊前市	重岡胃腸科外科医院	02 有床診療所	18	0	18	0	0	0
40214 豊前市	医療法人和香会 ぶぜん眼科クリニック	02 有床診療所	4	0	4	0	0	0
40214 豊前市	みぞぐち泌尿器科クリニック	02 有床診療所	4	0	4	0	0	0
40621 苅田町	社会医療法人 陽明会 小波瀬病院	01 病院	266	0	166	100	0	0
40621 苅田町	社会医療法人陽明会御所病院	01 病院	120	0	0	0	120	0
40621 苅田町	健和会 京町病院	01 病院	112	0	0	0	112	0
40621 苅田町	たじり整形外科・胃腸科医院	02 有床診療所	17	0	0	17	0	0
40625 みやこ町	京都病院	01 病院	174	0	0	58	116	0
40642 吉富町	医療法人けやき会 東病院	01 病院	72	0	48	0	24	0
40647 築上町	宮部病院	01 病院	44	0	0	0	44	0
40647 築上町	医療法人片山医院	02 有床診療所	19	0	0	19	0	0

## 第2節 2025年の予定

2025年7月1日時点の機能の予定として、各医療機関が自主的に選択した機能の状況です。

(注) なお、圏域の設定が現在と変わらないとした場合を想定しています。

### 1 福岡・糸島 保健医療圏

市区町村	医療機関名称	病院・有床診療所	合計	高度急性期	急性期	回復期	慢性期	介護保険施設等	休棟等
40131 福岡市東区	たたらリハビリテーション病院	01 病院	199	0	0	48	113	38	0
40131 福岡市東区	松田病院	01 病院	30	0	30	0	0	0	0
40131 福岡市東区	国家公務員共済組合連合会千早病院	01 病院	175	0	175	0	0	0	0
40131 福岡市東区	香椎原病院	01 病院	192	0	0	45	147	0	0
40131 福岡市東区	東福岡和仁会病院	01 病院	145	0	0	0	145	0	0
40131 福岡市東区	香椎丘リハビリテーション病院	01 病院	120	0	0	120	0	0	0
40131 福岡市東区	福岡市立こども病院	01 病院	239	239	0	0	0	0	0
40131 福岡市東区	八木病院	01 病院	127	0	60	34	33	0	0
40131 福岡市東区	福岡和白病院	01 病院	369	343	0	26	0	0	0
40131 福岡市東区	貝塚病院	01 病院	199	0	53	90	56	0	0
40131 福岡市東区	雁の巣病院	01 病院	29	0	0	0	29	0	0
40131 福岡市東区	三善病院	01 病院	15	0	0	0	15	0	0
40131 福岡市東区	医療法人輝栄会 福岡輝栄会病院	01 病院	259	8	126	80	45	0	0

市区町村	医療機関名称	病院・有床診療所	合計	高度急性期	急性期	回復期	慢性期	介護保険施設等	休棟等
40131 福岡市東区	九州大学病院	01 病院	1182	1182	0	0	0	0	0
40131 福岡市東区	医療法人相生会 福岡 みらい病院	01 病院	418	0	126	146	146	0	0
40131 福岡市東区	原土井病院	01 病院	556	0	130	164	202	60	0
40131 福岡市東区	福岡山田病院	01 病院	41	0	41	0	0	0	0
40131 福岡市東区	青葉レディースクリニック	02 有床診療所	19	0	19	0	0	0	0
40131 福岡市東区	医療法人社団 かもりクリニック	02 有床診療所	19	0	19	0	0	0	0
40131 福岡市東区	入江内科小児科医院	02 有床診療所	17	0	0	0	17	0	0
40131 福岡市東区	九州大学先端医療イノベーションセンター	02 有床診療所	19	0	19	0	0	0	0
40131 福岡市東区	医療法人祥知会はこぎ公園内科医院	02 有床診療所	10	0	0	0	0	0	10
40131 福岡市東区	医療法人健悠会田坂医院	02 有床診療所	14	0	0	0	0	0	14
40131 福岡市東区	医療法人 植山小児科医院	02 有床診療所	3	0	3	0	0	0	0
40131 福岡市東区	医療法人あんのうクリニック	02 有床診療所	18	0	0	0	0	0	18
40131 福岡市東区	永野外科胃腸科医院	02 有床診療所	19	0	0	0	19	0	0
40131 福岡市東区	医療法人高野胃腸科医院	02 有床診療所	14	0	14	0	0	0	0
40131 福岡市東区	福岡ハートクリニック	02 有床診療所	15	15	0	0	0	0	0
40131 福岡市東区	医療法人内藤整形外科医院	02 有床診療所	19	0	19	0	0	0	0
40131 福岡市東区	医療法人江森医院	02 有床診療所	4	0	0	0	0	0	4
40131 福岡市東区	和白ヶ丘レディースクリニック	02 有床診療所	19	0	19	0	0	0	0

市区町村	医療機関名称	病院・有床診療所	合計	高度急性期	急性期	回復期	慢性期	介護保険施設等	休棟等
40131 福岡市東区	真田産婦人科麻酔科クリニック	02 有床診療所	19	19	0	0	0	0	0
40131 福岡市東区	まつもと内科クリニック	02 有床診療所	16	0	16	0	0	0	0
40131 福岡市東区	医療法人井本クリニック	02 有床診療所	19	0	0	0	19	0	0
40131 福岡市東区	医療法人 神戸整形外科医院	02 有床診療所	19	0	0	19	0	0	0
40131 福岡市東区	医療法人土器医院	02 有床診療所	4	0	0	0	0	0	4
40131 福岡市東区	医療法人SSC工藤耳鼻咽喉科	02 有床診療所	1	0	1	0	0	0	0
40132 福岡市博多区	社会医療法人社団 至誠会 木村病院	01 病院	121	0	78	29	14	0	0
40132 福岡市博多区	医療法人相生会新吉塚病院	01 病院	143	0	0	99	44	0	0
40132 福岡市博多区	古森病院	01 病院	92	0	0	0	92	0	0
40132 福岡市博多区	福岡市民病院	01 病院	200	117	83	0	0	0	0
40132 福岡市博多区	医療法人永野病院	01 病院	111	0	0	0	60	51	0
40132 福岡市博多区	千鳥橋病院	01 病院	350	17	215	118	0	0	0
40132 福岡市博多区	医療法人 小野病院	01 病院	32	0	0	0	32	0	0
40132 福岡市博多区	友田病院	01 病院	72	0	30	26	16	0	0
40132 福岡市博多区	成田整形外科病院	01 病院	38	0	0	38	0	0	0
40132 福岡市博多区	医療法人博腎会 博腎会病院	01 病院	35	0	0	0	35	0	0
40132 福岡市博多区	林眼科病院	01 病院	60	0	60	0	0	0	0
40132 福岡市博多区	医療法人原三信病院	01 病院	359	0	309	50	0	0	0

市区町村	医療機関名称	病院・有床診療所	合計	高度急性期	急性期	回復期	慢性期	介護保険施設等	休棟等
40132 福岡市博多区	さく病院	01 病院	172	0	44	88	40	0	0
40132 福岡市博多区	障がい児者医療生活支援ホーム虹の家	01 病院	52	0	0	0	52	0	0
40132 福岡市博多区	博多心臓血管病院	01 病院	25	0	25	0	0	0	0
40132 福岡市博多区	医療法人相生会 金隈病院	01 病院	440	0	0	42	353	45	0
40132 福岡市博多区	医療法人松井医仁会 大島眼科病院	01 病院	65	0	65	0	0	0	0
40132 福岡市博多区	やました甲状腺病院	01 病院	38	0	38	0	0	0	0
40132 福岡市博多区	医療法人幸雄会 古原医院	02 有床診療所	10	0	10	0	0	0	0
40132 福岡市博多区	医療法人悦可会 杉野眼科医院	02 有床診療所	7	0	7	0	0	0	0
40132 福岡市博多区	医療法人 相生会 博多クリニック	02 有床診療所	19	0	0	0	19	0	0
40132 福岡市博多区	古寺内科医院	02 有床診療所	19	19	0	0	0	0	0
40132 福岡市博多区	徳永眼科医院	02 有床診療所	16	0	16	0	0	0	0
40132 福岡市博多区	医療法人誠仁会 籠田医院	02 有床診療所	19	0	19	0	0	0	0
40132 福岡市博多区	くまクリニック	02 有床診療所	19	0	0	0	19	0	0
40132 福岡市博多区	医療法人中尾小児科医院	02 有床診療所	6	0	6	0	0	0	0
40132 福岡市博多区	医療法人相生会ピーエスクリニック	02 有床診療所	19	0	0	19	0	0	0
40132 福岡市博多区	医療法人 森下産婦人科医院	02 有床診療所	11	0	11	0	0	0	0
40132 福岡市博多区	嘉村産婦人科医院	02 有床診療所	17	0	17	0	0	0	0
40132 福岡市博多区	福嶋クリニック	02 有床診療所	2	0	0	0	0	0	2

市区町村	医療機関名称	病院・有床診療所	合計	高度急性期	急性期	回復期	慢性期	介護保険施設等	休棟等
40132 福岡市博多区	山口整形外科医院	02 有床診療所	19	0	0	19	0	0	0
40132 福岡市博多区	医療法人山本外科医院	02 有床診療所	19	0	0	0	19	0	0
40132 福岡市博多区	医療法人柏愛会林整形外科医院	02 有床診療所	13	0	13	0	0	0	0
40132 福岡市博多区	医療法人梅野小児科内科医院	02 有床診療所	4	0	4	0	0	0	0
40132 福岡市博多区	医療法人ながら医院	02 有床診療所	10	0	0	0	10	0	0
40133 福岡市中央区	国家公務員共済組合連合会浜の町病院	01 病院	468	271	197	0	0	0	0
40133 福岡市中央区	平尾山病院	01 病院	36	0	0	0	36	0	0
40133 福岡市中央区	けご病院	01 病院	40	0	0	0	40	0	0
40133 福岡市中央区	独立行政法人国立病院機構九州医療センター	01 病院	652	652	0	0	0	0	0
40133 福岡市中央区	医療法人社団高邦会福岡中央病院	01 病院	192	0	87	60	45	0	0
40133 福岡市中央区	及川病院	01 病院	36	0	21	0	15	0	0
40133 福岡市中央区	博愛会病院	01 病院	145	0	0	145	0	0	0
40133 福岡市中央区	医療法人佐田厚生会佐田病院	01 病院	180	0	120	60	0	0	0
40133 福岡市中央区	医療法人社団広仁会広瀬病院	01 病院	62	0	49	0	13	0	0
40133 福岡市中央区	秋本病院	01 病院	50	0	34	0	16	0	0
40133 福岡市中央区	溝口外科整形外科病院	01 病院	89	0	89	0	0	0	0
40133 福岡市中央区	医療法人福岡桜十字桜十字福岡病院	01 病院	199	0	0	100	99	0	0
40133 福岡市中央区	井樋病院	01 病院	24	0	24	0	0	0	0

市区町村	医療機関名称	病院・有床診療所	合計	高度急性期	急性期	回復期	慢性期	介護保険施設等	休棟等
40133 福岡市中央区	福岡県済生会福岡総合病院	01 病院	380	184	196	0	0	0	0
40133 福岡市中央区	医療法人さのウィメンズクリニック	02 有床診療所	2	0	2	0	0	0	0
40133 福岡市中央区	福岡浦添クリニック	02 有床診療所	12	0	12	0	0	0	0
40133 福岡市中央区	医療法人恵臣会吉村内科	02 有床診療所	19	0	0	19	0	0	0
40133 福岡市中央区	福田肛門科医院	02 有床診療所	13	13	0	0	0	0	0
40133 福岡市中央区	医療法人別府外科医院	02 有床診療所	19	0	0	0	0	0	19
40133 福岡市中央区	中央歯科・口腔外科クリニック	02 有床診療所	5	0	5	0	0	0	0
40133 福岡市中央区	医療法人後藤クリニック	02 有床診療所	3	0	0	0	0	0	3
40133 福岡市中央区	医療法人梶山医院	02 有床診療所	14	0	14	0	0	0	0
40133 福岡市中央区	河野耳鼻咽喉科 Ear Surgi Clinic	02 有床診療所	5	0	5	0	0	0	0
40133 福岡市中央区	下野クリニック	02 有床診療所	5	0	5	0	0	0	0
40133 福岡市中央区	医療法人社団清和会はちすが産婦人科小児科医院	02 有床診療所	19	0	19	0	0	0	0
40133 福岡市中央区	医療法人ガーデンヒルズウィメンズクリニック	02 有床診療所	15	0	15	0	0	0	0
40133 福岡市中央区	植木外科クリニック	02 有床診療所	10	0	0	0	0	0	10
40133 福岡市中央区	おだクリニック日帰り手術外科	02 有床診療所	6	0	6	0	0	0	0
40133 福岡市中央区	松本整形外科医院	02 有床診療所	19	0	0	19	0	0	0
40133 福岡市中央区	医療法人萱島外科	02 有床診療所	16	0	0	16	0	0	0
40133 福岡市中央区	医療法人 光安整形外科	02 有床診療所	19	0	19	0	0	0	0



市区町村	医療機関名称	病院・有床診療所	合計	高度急性期	急性期	回復期	慢性期	介護保険施設等	休棟等
40133 福岡市中央区	森レディースクリニック	02 有床診療所	12	0	12	0	0	0	0
40133 福岡市中央区	守永クリニック	02 有床診療所	19	0	0	19	0	0	0
40133 福岡市中央区	医療法人愛成会 東野産婦人科医院	02 有床診療所	19	0	19	0	0	0	0
40133 福岡市中央区	薬院ひ尿器科医院	02 有床診療所	19	0	19	0	0	0	0
40133 福岡市中央区	医療法人SSC赤坂サージクリニック	02 有床診療所	2	0	2	0	0	0	0
40134 福岡市南区	夫婦石病院	01 病院	175	0	59	36	80	0	0
40134 福岡市南区	医療法人社団照和会西岡病院	01 病院	30	0	0	0	30	0	0
40134 福岡市南区	福岡赤十字病院	01 病院	509	433	76	0	0	0	0
40134 福岡市南区	医療法人正弘会 南折立病院	01 病院	50	0	0	50	0	0	0
40134 福岡市南区	那珂川病院	01 病院	162	0	116	46	0	0	0
40134 福岡市南区	中村病院	01 病院	45	0	0	0	45	0	0
40134 福岡市南区	福岡信和病院	01 病院	45	0	0	45	0	0	0
40134 福岡市南区	医療法人寺沢病院	01 病院	86	0	0	86	0	0	0
40134 福岡市南区	医療法人光川会 福岡脳神経外科病院	01 病院	78	72	6	0	0	0	0
40134 福岡市南区	公立学校共済組合九州中央病院	01 病院	330	24	306	0	0	0	0
40134 福岡市南区	医療法人恵光会原病院	01 病院	220	0	0	103	117	0	0
40134 福岡市南区	独立行政法人国立病院機構九州がんセンター	01 病院	411	6	405	0	0	0	0
40134 福岡市南区	福岡整形外科病院	01 病院	175	0	175	0	0	0	0

市区町村	医療機関名称	病院・有床診療所	合計	高度急性期	急性期	回復期	慢性期	介護保険施設等	休棟等
40134 福岡市南区	独立行政法人国立病院機構福岡病院	01 病院	360	0	170	60	130	0	0
40134 福岡市南区	白浜病院	01 病院	80	0	40	0	40	0	0
40134 福岡市南区	医療法人田中産婦人科クリニック	02 有床診療所	8	0	8	0	0	0	0
40134 福岡市南区	医療法人社団村山循環器科内科医院	02 有床診療所	19	0	19	0	0	0	0
40134 福岡市南区	渋谷レディースクリニック	02 有床診療所	13	0	13	0	0	0	0
40134 福岡市南区	医療法人府川医院	02 有床診療所	6	0	6	0	0	0	0
40134 福岡市南区	華笑クリニック	02 有床診療所	2	0	2	0	0	0	0
40134 福岡市南区	医療法人大石整形外科・眼科クリニック	02 有床診療所	19	0	19	0	0	0	0
40134 福岡市南区	医療法人南島整形外科	02 有床診療所	8	0	8	0	0	0	0
40134 福岡市南区	医療法人堺整形外科医院福岡スポーツクリニック	02 有床診療所	19	0	0	19	0	0	0
40134 福岡市南区	医療法人光生会かなざわクリニック	02 有床診療所	19	0	0	0	19	0	0
40134 福岡市南区	医療法人社団西田内科消化器科医院	02 有床診療所	19	0	0	0	0	19	0
40134 福岡市南区	福岡労衛研健診センター	02 有床診療所	2	0	0	0	0	0	2
40134 福岡市南区	医療法人ふくだ内科循環器・糖尿病内科	02 有床診療所	15	0	0	15	0	0	0
40134 福岡市南区	医療法人くろかわみちこ小児科クリニック	02 有床診療所	2	0	2	0	0	0	0
40134 福岡市南区	椎名マタニティクリニック	02 有床診療所	19	0	19	0	0	0	0
40134 福岡市南区	医療法人堺整形外科医院 福岡糖質制限クリニック	02 有床診療所	5	0	0	5	0	0	0

市区町村	医療機関名称	病院・有床診療所	合計	高度急性期	急性期	回復期	慢性期	介護保険施設等	休棟等
40134 福岡市南区	医療法人高橋医院 大平寺の森クリニック	02 有床診療所	3	0	0	0	3	0	0
40134 福岡市南区	医療法人野口整形外科・外科医院	02 有床診療所	19	0	0	19	0	0	0
40135 福岡市西区	早良病院	01 病院	150	0	51	99	0	0	0
40135 福岡市西区	茂木病院	01 病院	42	0	0	0	42	0	0
40135 福岡市西区	医療法人西福岡病院	01 病院	190	0	45	65	80	0	0
40135 福岡市西区	医療法人社団朝菊会 昭和病院	01 病院	84	0	84	0	0	0	0
40135 福岡市西区	聖峰会マリン病院	01 病院	85	0	85	0	0	0	0
40135 福岡市西区	福岡和仁会病院	01 病院	192	0	0	48	144	0	0
40135 福岡市西区	村上華林堂病院	01 病院	160	0	54	76	30	0	0
40135 福岡市西区	福岡豊栄会病院	01 病院	119	0	60	59	0	0	0
40135 福岡市西区	社会医療法人財団白十字会白十字病院	01 病院	466	12	234	220	0	0	0
40135 福岡市西区	シーサイド病院	01 病院	180	0	0	0	180	0	0
40135 福岡市西区	医療法人輝松会 松尾内科病院	01 病院	107	0	0	0	107	0	0
40135 福岡市西区	医療法人南川整形外科病院	01 病院	117	0	60	0	57	0	0
40135 福岡市西区	福岡リハビリテーション病院	01 病院	228	0	108	120	0	0	0
40135 福岡市西区	今津赤十字病院	01 病院	120	0	0	30	90	0	0
40135 福岡市西区	医療法人尚生会 松口胃腸科・外科医院	02 有床診療所	3	0	0	0	0	0	3
40135 福岡市西区	医療法人海洋会 あおいクリニック	02 有床診療所	19	0	0	0	0	0	19

市区町村	医療機関名称	病院・有床診療所	合計	高度急性期	急性期	回復期	慢性期	介護保険施設等	休棟等
40135 福岡市西区	高崎小児科医院	02 有床診療所	3	0	3	0	0	0	0
40135 福岡市西区	医療法人輝松会 まつお内科クリニック	02 有床診療所	2	0	0	0	0	0	2
40135 福岡市西区	福岡パースクリニック	02 有床診療所	19	0	19	0	0	0	0
40135 福岡市西区	医療法人SSC坂口耳鼻咽喉科	02 有床診療所	9	0	9	0	0	0	0
40135 福岡市西区	医療法人 高森整形外科・内科	02 有床診療所	19	0	19	0	0	0	0
40135 福岡市西区	森本医院	02 有床診療所	19	0	0	0	0	0	19
40135 福岡市西区	医療法人下村小児科医院	02 有床診療所	4	0	4	0	0	0	0
40135 福岡市西区	医療法人長野醫院 長野産婦人科クリニック	02 有床診療所	19	0	19	0	0	0	0
40135 福岡市西区	医療法人政裕会 ときつ医院	02 有床診療所	6	0	6	0	0	0	0
40135 福岡市西区	医療法人南谷レディースクリニック	02 有床診療所	1	0	0	0	0	0	1
40135 福岡市西区	医療法人三聖会 岸田内科医院	02 有床診療所	19	0	0	0	0	0	19
40135 福岡市西区	医療法人 新堂産婦人科医院	02 有床診療所	10	0	10	0	0	0	0
40135 福岡市西区	ふなこしクリニック	02 有床診療所	12	0	12	0	0	0	0
40135 福岡市西区	医療法人 貴愛会 分山眼科医院	02 有床診療所	6	0	0	6	0	0	0
40135 福岡市西区	池田功産婦人科医院	02 有床診療所	10	0	10	0	0	0	0
40136 福岡市城南区	さくら病院	01 病院	152	0	43	66	43	0	0
40136 福岡市城南区	佐田整形外科病院	01 病院	50	0	50	0	0	0	0
40136 福岡市城南区	福岡大学病院	01 病院	855	781	74	0	0	0	0

市区町村	医療機関名称	病院・有床診療所	合計	高度急性期	急性期	回復期	慢性期	介護保険施設等	休棟等
40136 福岡市城南区	医療法人和浩会 安藤病院	01 病院	60	0	60	0	0	0	0
40136 福岡市城南区	長尾病院	01 病院	123	0	0	101	22	0	0
40136 福岡市城南区	松永病院	01 病院	44	0	0	44	0	0	0
40136 福岡市城南区	福岡鳥飼病院	01 病院	177	0	57	60	60	0	0
40136 福岡市城南区	医療法人敬天会 武田病院	01 病院	118	0	0	45	28	45	0
40136 福岡市城南区	西南泌尿器科クリニック	02 有床診療所	14	0	14	0	0	0	0
40136 福岡市城南区	医療法人 つのだ泌尿器科医院	02 有床診療所	10	0	0	10	0	0	0
40136 福岡市城南区	エンゼル・マタニティークリニック	02 有床診療所	15	0	15	0	0	0	0
40136 福岡市城南区	医療法人真心会むらやま泌尿器科クリニック	02 有床診療所	13	0	0	0	0	0	13
40136 福岡市城南区	医療法人 市田胃腸クリニック	02 有床診療所	3	0	3	0	0	0	0
40136 福岡市城南区	おごう外科胃腸科	02 有床診療所	18	0	18	0	0	0	0
40136 福岡市城南区	医療法人コロプロクリニック	02 有床診療所	18	0	18	0	0	0	0
40136 福岡市城南区	古野セントマリアクリニック	02 有床診療所	12	0	12	0	0	0	0
40136 福岡市城南区	笠外科胃腸科医院	02 有床診療所	16	0	0	16	0	0	0
40136 福岡市城南区	のみやま整形外科クリニック	02 有床診療所	8	0	0	0	0	0	8
40136 福岡市城南区	原クリニック	02 有床診療所	2	0	2	0	0	0	0
40136 福岡市城南区	医療法人村田整形外科医院	02 有床診療所	0	0	0	0	0	0	0
40137 福岡市早良区	福西会病院	01 病院	198	51	97	50	0	0	0

市区町村	医療機関名称	病院・有床診療所	合計	高度急性期	急性期	回復期	慢性期	介護保険施設等	休棟等
40137 福岡市早良区	福岡山王病院	01 病院	199	12	187	0	0	0	0
40137 福岡市早良区	福岡歯科大学医科歯科総合病院	01 病院	50	0	50	0	0	0	0
40137 福岡市早良区	福西会南病院	01 病院	110	0	0	40	70	0	0
40137 福岡市早良区	油山病院	01 病院	45	0	0	0	45	0	0
40137 福岡市早良区	医療法人社団福光会 福田眼科病院	01 病院	38	0	0	0	0	38	0
40137 福岡市早良区	福岡記念病院	01 病院	239	24	200	0	0	0	15
40137 福岡市早良区	医療法人原信会 原口病院循環器科内科	01 病院	48	0	0	48	0	0	0
40137 福岡市早良区	医療法人楽天堂 広橋病院	01 病院	124	0	0	0	124	0	0
40137 福岡市早良区	医療法人正誠会倉重病院	01 病院	43	0	0	0	43	0	0
40137 福岡市早良区	福岡大学西新病院	01 病院	117	0	117	0	0	0	0
40137 福岡市早良区	吉村病院	01 病院	57	0	57	0	0	0	0
40137 福岡市早良区	医療法人社団誠和会 牟田病院	01 病院	163	0	45	43	75	0	0
40137 福岡市早良区	医療法人脳神経外科クリニック高木	02 有床診療所	19	0	0	0	0	0	19
40137 福岡市早良区	医療法人三仁会 フジタ内科・消化器科医院	02 有床診療所	11	0	0	0	0	0	11
40137 福岡市早良区	医療法人三恵外科医院	02 有床診療所	19	0	19	0	0	0	0
40137 福岡市早良区	医療法人 上月内科医院	02 有床診療所	6	0	0	6	0	0	0
40137 福岡市早良区	大木整形・リハビリ医院	02 有床診療所	19	0	0	19	0	0	0
40137 福岡市早良区	医療法人健貢会 中山整形外科医院	02 有床診療所	19	0	0	19	0	0	0

市区町村	医療機関名称	病院・有床診療所	合計	高度急性期	急性期	回復期	慢性期	介護保険施設等	休棟等
40137 福岡市早良区	石西整形外科医院	02 有床診療所	19	0	19	0	0	0	0
40137 福岡市早良区	医療法人田中クリニック	02 有床診療所	0	0	0	0	0	0	0
40137 福岡市早良区	福岡市立急患診療センター	02 有床診療所	19	0	19	0	0	0	0
40137 福岡市早良区	医療法人盛和会 神代医院	02 有床診療所	19	0	0	0	19	0	0
40137 福岡市早良区	医療法人白石整形外科医院	02 有床診療所	19	0	0	19	0	0	0
40137 福岡市早良区	清川歯科口腔外科クリニック	02 有床診療所	2	0	2	0	0	0	0
40137 福岡市早良区	竹内産婦人科クリニック	02 有床診療所	18	0	18	0	0	0	0
40137 福岡市早良区	医療法人松本小児科医院	02 有床診療所	3	0	3	0	0	0	0
40137 福岡市早良区	医療法人明仁会つづきクリニック	02 有床診療所	17	0	17	0	0	0	0
40137 福岡市早良区	黒田整形外科医院	02 有床診療所	19	0	0	19	0	0	0
40137 福岡市早良区	山口内科医院	02 有床診療所	19	0	19	0	0	0	0
40137 福岡市早良区	山本外科・胃腸科医院	02 有床診療所	18	0	0	0	0	0	18
40137 福岡市早良区	重松クリニック	02 有床診療所	19	0	19	0	0	0	0
40137 福岡市早良区	医療法人 八田内科医院	02 有床診療所	19	0	0	19	0	0	0
40137 福岡市早良区	医療法人 牟田口整形外科医院	02 有床診療所	19	0	0	19	0	0	0
40137 福岡市早良区	医療法人 めぐみ胃腸科外科医院	02 有床診療所	19	0	19	0	0	0	0
40230 糸島市	小富士病院	01 病院	71	0	0	0	37	34	0
40230 糸島市	医療法人恵真会 渡辺整形外科病院	01 病院	59	0	37	22	0	0	0
40230 糸島市	原田病院	01 病院	101	0	0	0	101	0	0
40230 糸島市	糸島医師会病院	01 病院	150	0	136	0	14	0	0

市区町村	医療機関名称	病院・有床診療所	合計	高度急性期	急性期	回復期	慢性期	介護保険施設等	休棟等
40230 糸島市	福吉病院	01 病院	44	0	0	0	44	0	0
40230 糸島市	井上病院	01 病院	73	0	36	37	0	0	0
40230 糸島市	医療法人社団昭友会たなかクリニック	02 有床診療所	11	0	11	0	0	0	0
40230 糸島市	医療法人合屋産婦人科	02 有床診療所	16	0	16	0	0	0	0
40230 糸島市	医療法人奥医院	02 有床診療所	19	0	0	19	0	0	0
40230 糸島市	医療法人 愛生会 馬渡産婦人科医院	02 有床診療所	19	0	19	0	0	0	0
40230 糸島市	医療法人順心会 中村循環器科・心臓外科医院	02 有床診療所	19	0	0	0	19	0	0
40230 糸島市	医療法人才全会 伊都クリニック	02 有床診療所	5	0	5	0	0	0	0
40230 糸島市	医療法人奥小児科医院	02 有床診療所	9	0	9	0	0	0	0
40230 糸島市	医療法人 太田脳神経外科医院	02 有床診療所	1	0	1	0	0	0	0
40230 糸島市	医療法人波多江外科医院	02 有床診療所	19	0	0	0	19	0	0
40230 糸島市	医療法人福生会 フクヨ内科医院	02 有床診療所	1	0	1	0	0	0	0
40230 糸島市	医療法人 舌間整形外科医院	02 有床診療所	19	0	0	19	0	0	0
40230 糸島市	宮内内科循環器科	02 有床診療所	19	0	19	0	0	0	0



## 2 粕屋 保健医療圏

市区町村	医療機関名称	病院・有床診療所	合計	高度急性期	急性期	回復期	慢性期	介護保険施設等	休棟等
40223 古賀市	北九州古賀病院	01 病院	501	0	0	100	281	120	0
40223 古賀市	福岡聖恵病院	01 病院	98	0	0	35	63	0	0
40223 古賀市	産科・婦人科愛和病院	01 病院	30	0	30	0	0	0	0
40223 古賀市	医療法人社団愛和会古賀中央病院	01 病院	60	0	60	0	0	0	0
40223 古賀市	独立行政法人国立病院機構福岡東医療センター	01 病院	499	68	311	0	120	0	0
40223 古賀市	医療法人 亀山整形外科医院	02 有床診療所	19	0	19	0	0	0	0
40223 古賀市	医療法人植田脳神経外科医院	02 有床診療所	19	0	0	0	19	0	0
40223 古賀市	医療法人社団大岩外科医院	02 有床診療所	17	0	17	0	0	0	0
40223 古賀市	医療法人中山内科胃腸科医院	02 有床診療所	14	0	14	0	0	0	0
40223 古賀市	医療法人 Y&K かい整形外科医院	02 有床診療所	19	0	19	0	0	0	0
40341 宇美町	医療法人みなみ粕屋南病院	01 病院	206	0	0	0	206	0	0
40341 宇美町	医療法人社団廣徳会岡部病院	01 病院	123	0	0	38	85	0	0
40341 宇美町	河野粕屋病院	01 病院	23	0	0	0	23	0	0
40341 宇美町	医療法人 道生会 山崎産婦人科小児科医院	02 有床診療所	11	0	11	0	0	0	0
40342 篠栗町	医療法人井上会篠栗病院	01 病院	250	0	45	90	115	0	0
40342 篠栗町	河野病院	01 病院	21	0	0	0	0	0	21
40342 篠栗町	一般財団法人西日本産業衛生会若杉病院	01 病院	297	0	0	0	237	60	0
40342 篠栗町	泯江堂三野原病院	01 病院	150	0	0	43	107	0	0
40342 篠栗町	藤産婦人科医院	02 有床診療所	8	0	8	0	0	0	0

市区町村	医療機関名称	病院・有床診療所	合計	高度急性期	急性期	回復期	慢性期	介護保険施設等	休棟等
40343 志免町	社会保険仲原病院	01 病院	125	0	90	35	0	0	0
40343 志免町	医療法人社団日晴会久恒病院	01 病院	33	0	33	0	0	0	0
40343 志免町	栄光病院	01 病院	178	0	116	34	28	0	0
40343 志免町	うえの病院	01 病院	36	0	36	0	0	0	0
40343 志免町	医療法人養真堂 産婦人科筑紫クリニック	02 有床診療所	19	0	19	0	0	0	0
40343 志免町	産科・婦人科杉原レディースクリニック	02 有床診療所	14	0	14	0	0	0	0
40343 志免町	権丈産婦人科医院	02 有床診療所	11	0	11	0	0	0	0
40344 須恵町	医療法人成雅会 泰平病院	01 病院	119	0	0	0	119	0	0
40344 須恵町	医療法人社団正信会水戸病院	01 病院	163	0	0	40	72	51	0
40344 須恵町	医療法人 須恵外科胃腸科医院	02 有床診療所	19	0	19	0	0	0	0
40345 新宮町	医療法人豊資会加野病院	01 病院	30	0	30	0	0	0	0
40345 新宮町	福岡県立粕屋新光園	01 病院	50	0	0	50	0	0	0
40345 新宮町	医療法人原外科医院	02 有床診療所	8	0	8	0	0	0	0
40345 新宮町	医療法人成松循環器科医院	02 有床診療所	17	0	17	0	0	0	0
40345 新宮町	医療法人豊民会新宮整形外科医院	02 有床診療所	19	0	19	0	0	0	0
40348 久山町	重症心身障害児施設久山療育園重症児者医療療育センター	01 病院	94	0	0	0	94	0	0
40348 久山町	医療法人志方医院	02 有床診療所	2	0	0	0	0	0	2
40349 粕屋町	福岡青洲会病院	01 病院	213	6	207	0	0	0	0
40349 粕屋町	片井整形外科・内科病院	01 病院	46	0	46	0	0	0	0
40349 粕屋町	医療法人社団三誠会 ひまわり病院	01 病院	36	0	36	0	0	0	0

市区町村	医療機関名称	病院・有床診療所	合計	高度急性期	急性期	回復期	慢性期	介護保険施設等	休棟等
40349 粕屋町	尾石内科消化器科医院	02 有床診療所	12	0	12	0	0	0	0
40349 粕屋町	ゆいレディースクリニック	02 有床診療所	13	0	13	0	0	0	0

### 3 宗像 保健医療圏

市区町村	医療機関名称	病院・有床診療所	合計	高度急性期	急性期	回復期	慢性期	介護保険施設等	休棟等
40220 宗像市	森都病院	01 病院	60	0	0	0	60	0	0
40220 宗像市	蜂須賀病院	01 病院	96	0	96	0	0	0	0
40220 宗像市	宗像医師会病院	01 病院	164	0	113	39	12	0	0
40220 宗像市	医療法人光洋会 赤間病院	01 病院	110	0	0	42	68	0	0
40220 宗像市	宗像久能病院	01 病院	48	0	0	0	48	0	0
40220 宗像市	摩利支病院	01 病院	70	0	43	0	27	0	0
40220 宗像市	医療法人慈心会 あさの葉レディースクリニック	02 有床診療所	13	0	13	0	0	0	0
40220 宗像市	医療法人恵和中央クリニック	02 有床診療所	12	0	0	0	0	0	12
40220 宗像市	東郷外科医院	02 有床診療所	19	0	19	0	0	0	0
40220 宗像市	医療法人林外科医院	02 有床診療所	19	0	0	19	0	0	0
40220 宗像市	ありよしレディースクリニック	02 有床診療所	5	0	5	0	0	0	0
40220 宗像市	渡辺整形外科医院	02 有床診療所	19	0	0	19	0	0	0
40220 宗像市	医療法人宗像セントラルクリニック	02 有床診療所	0	0	0	0	0	0	0

市区町村	医療機関名称	病院・有床診療所	合計	高度急性期	急性期	回復期	慢性期	介護保険施設等	休棟等
40220 宗像市	宗像地区急患センター	02 有床診療所	3	0	3	0	0	0	0
40220 宗像市	医療法人ふじい眼科クリニック	02 有床診療所	1	0	0	1	0	0	0
40224 福津市	宗像水光会 総合病院	01 病院	300	28	174	98	0	0	0
40224 福津市	医療法人静かな海の会 津屋崎中央病院	01 病院	112	0	0	0	32	80	0
40224 福津市	宮城病院	01 病院	120	0	0	60	60	0	0
40224 福津市	東福間病院	01 病院	51	0	0	0	51	0	0
40224 福津市	北九州津屋崎病院	01 病院	236	0	0	45	191	0	0
40224 福津市	医療法人寛晴会 上田医院	02 有床診療所	19	0	0	19	0	0	0
40224 福津市	医療法人中島外科医院	02 有床診療所	18	0	0	0	18	0	0
40224 福津市	桑原整形外科医院	02 有床診療所	14	0	0	14	0	0	0
40224 福津市	医療法人宗隆会上妻整形外科医院	02 有床診療所	19	0	19	0	0	0	0
40224 福津市	医療法人荒牧整形外科医院	02 有床診療所	19	0	0	19	0	0	0
40224 福津市	石田レディースクリニック	02 有床診療所	13	0	13	0	0	0	0
40224 福津市	医療法人福間諏訪クリニック	02 有床診療所	19	0	0	19	0	0	0

4 筑紫 保健医療圏

市区町村	医療機関名称	病院・有床診療所	合計	高度急性期	急性期	回復期	慢性期	介護保険施設等	休棟等
40217 筑紫野市	福岡大学筑紫病院	01 病院	308	308	0	0	0	0	0
40217 筑紫野市	ちくし那珂川病院	01 病院	111	0	24	40	47	0	0
40217 筑紫野市	医療法人徳洲会 二日市徳洲会病院	01 病院	52	0	0	0	52	0	0
40217 筑紫野市	医療法人文杏堂杉病院	01 病院	72	0	0	36	36	0	0
40217 筑紫野市	福岡県済生会二日市病院	01 病院	260	6	254	0	0	0	0
40217 筑紫野市	医療法人 小西第一病院	01 病院	121	0	0	121	0	0	0
40217 筑紫野市	社会医療法人 喜悦会 二日市共立病院	01 病院	50	0	0	0	50	0	0
40217 筑紫野市	高山病院	01 病院	50	0	50	0	0	0	0
40217 筑紫野市	医療法人燦宗会どい内科クリニック	02 有床診療所	19	0	0	0	19	0	0
40217 筑紫野市	医療法人西本内科医院	02 有床診療所	15	0	0	15	0	0	0
40217 筑紫野市	医療法人エンジェル会 永川産婦人科医院	02 有床診療所	19	0	19	0	0	0	0
40217 筑紫野市	医療法人北城整形外科医院	02 有床診療所	19	0	0	19	0	0	0
40217 筑紫野市	医療法人徳永外科医院	02 有床診療所	19	0	0	0	0	0	19
40217 筑紫野市	医療法人西尾産婦人科医院	02 有床診療所	15	0	15	0	0	0	0
40217 筑紫野市	早瀬川医院	02 有床診療所	5	0	5	0	0	0	0
40218 春日市	医療法人春成会 樋口病院	01 病院	60	0	60	0	0	0	0
40218 春日市	渡辺病院	01 病院	51	0	0	0	51	0	0

市区町村	医療機関名称	病院・有床診療所	合計	高度急性期	急性期	回復期	慢性期	介護保険施設等	休棟等
40218 春日市	自衛隊福岡病院	01 病院	170	0	146	24	0	0	0
40218 春日市	医療法人徳洲会福岡徳洲会病院	01 病院	602	58	544	0	0	0	0
40218 春日市	石津病院	01 病院	60	0	0	0	60	0	0
40218 春日市	医療法人平塚整形外科医院	02 有床診療所	16	0	0	16	0	0	0
40218 春日市	医療法人マインド伊原春日クリニック	02 有床診療所	19	0	19	0	0	0	0
40218 春日市	医療法人城野産婦人科クリニック	02 有床診療所	19	0	19	0	0	0	0
40218 春日市	医療法人和田整形外科医院	02 有床診療所	19	0	19	0	0	0	0
40218 春日市	中村整形外科医院	02 有床診療所	18	0	18	0	0	0	0
40218 春日市	医療法人いわみ肛門クリニック	02 有床診療所	19	0	19	0	0	0	0
40219 大野城市	特定医療法人社団三光会誠愛リハビリテーション病院	01 病院	206	0	0	206	0	0	0
40219 大野城市	医療法人芙蓉会筑紫南ヶ丘病院	01 病院	250	0	60	36	154	0	0
40219 大野城市	医療法人文佑会 原病院	01 病院	103	0	20	33	50	0	0
40219 大野城市	医療法人同仁会乙金病院	01 病院	50	0	0	0	0	50	0
40219 大野城市	医療法人社団 扶洋会 秦病院	01 病院	104	0	50	54	0	0	0
40219 大野城市	医療法人つくし会病院	01 病院	292	0	0	0	292	0	0
40219 大野城市	医療法人十全会十おおりん病院	01 病院	38	0	0	38	0	0	0
40219 大野城市	医療法人天信会あまがせ産婦人科	02 有床診療所	19	0	19	0	0	0	0
40219 大野城市	まなべ産婦人科医院	02 有床診療所	0	0	0	0	0	0	0

市区町村	医療機関名称	病院・有床診療所	合計	高度急性期	急性期	回復期	慢性期	介護保険施設等	休棟等
40219 大野城市	医療法人桂雅会 毛利外科医院	02 有床診療所	19	0	19	0	0	0	0
40219 大野城市	たなか夏樹医院	02 有床診療所	19	0	0	0	0	0	19
40221 太宰府市	医療法人恵山会 丸山病院	01 病院	110	0	52	0	58	0	0
40221 太宰府市	医療法人鵬志会 別府病院	01 病院	60	0	0	60	0	0	0
40221 太宰府市	水城病院	01 病院	112	0	0	0	112	0	0
40221 太宰府市	医療法人岩崎外科胃腸科医院	02 有床診療所	0	0	0	0	0	0	0
40221 太宰府市	医療法人 あきよし外科胃腸科医院	02 有床診療所	19	0	19	0	0	0	0
40221 太宰府市	こが整形外科クリニック	02 有床診療所	19	0	19	0	0	0	0
40221 太宰府市	島本脳神経外科医院	02 有床診療所	19	0	19	0	0	0	0
40221 太宰府市	医療法人西川整形外科医院	02 有床診療所	19	0	0	19	0	0	0
40221 太宰府市	牛島産婦人科医院	02 有床診療所	11	0	11	0	0	0	0
40221 太宰府市	医療法人健成会 鹿子生整形外科医院	02 有床診療所	19	0	19	0	0	0	0
40305 那珂川町	医療法人正明会 諸岡整形外科病院	01 病院	60	0	60	0	0	0	0
40305 那珂川町	医療法人正明会 諸岡整形外科クリニック	02 有床診療所	13	0	13	0	0	0	0
40305 那珂川町	医療法人竹田胃腸科外科医院	02 有床診療所	19	0	19	0	0	0	0
40305 那珂川町	医療法人光竹会 ごう脳神経外科クリニック	02 有床診療所	19	0	0	19	0	0	0

5 朝倉 保健医療圏

市区町村	医療機関名称	病院・有床診療所	合計	高度急性期	急性期	回復期	慢性期	介護保険施設等	休棟等
40228 朝倉市	朝倉医師会病院	01 病院	0	0	0	0	0	0	0
40228 朝倉市	医療法人かつき会 香月病院	01 病院	60	0	0	0	60	0	0
40228 朝倉市	医療法人社団医王会 朝倉健生病院	01 病院	150	0	110	40	0	0	0
40228 朝倉市	甘木中央病院	01 病院	188	0	60	84	44	0	0
40228 朝倉市	クリニックコスモ	02 有床診療所	19	0	0	0	19	0	0
40228 朝倉市	森山内科	02 有床診療所	19	0	0	0	19	0	0
40228 朝倉市	富田産婦人科医院	02 有床診療所	12	0	12	0	0	0	0
40228 朝倉市	福嶋眼科医院	02 有床診療所	10	0	10	0	0	0	0
40228 朝倉市	栗林皮膚泌尿器科医院	02 有床診療所	4	0	0	0	0	0	4
40447 筑前町	医療法人日新会 稲永病院	01 病院	160	0	0	0	160	0	0
40447 筑前町	太刀洗病院	01 病院	120	0	0	0	120	0	0
40447 筑前町	医療法人藤井整形外科内科医院	02 有床診療所	19	0	0	0	19	0	0



6 久留米 保健医療圏

市区町村	医療機関名称	病院・有床診療所	合計	高度急性期	急性期	回復期	慢性期	介護保険施設等	休棟等
40203 久留米市	医療法人社団堀川会堀川病院	01 病院	55	0	0	0	55	0	0
40203 久留米市	社会医療法人雪の聖母会聖マリア病院	01 病院	1031	165	653	0	66	0	147
40203 久留米市	久留米リハビリテーション病院	01 病院	125	0	36	52	37	0	0
40203 久留米市	安本病院	01 病院	135	0	48	0	45	0	42
40203 久留米市	くるめ病院	01 病院	85	0	85	0	0	0	0
40203 久留米市	医療法人日高整形外科病院	01 病院	37	0	37	0	0	0	0
40203 久留米市	医療法人社団聖風園半井病院	01 病院	112	0	0	0	112	0	0
40203 久留米市	弥永協立病院	01 病院	57	0	57	0	0	0	0
40203 久留米市	医療法人松風海 内藤病院	01 病院	90	0	90	0	0	0	0
40203 久留米市	聖マリアヘルスケアセンター	01 病院	198	0	0	198	0	0	0
40203 久留米市	医療法人日新会 久留米記念病院	01 病院	160	0	0	0	160	0	0
40203 久留米市	富田病院	01 病院	71	0	0	26	45	0	0
40203 久留米市	久留米大学医療センター	01 病院	250	0	150	50	50	0	0
40203 久留米市	久留米大学病院	01 病院	965	949	0	0	16	0	0
40203 久留米市	ゆうかり医療療育センター	01 病院	150	0	0	0	150	0	0
40203 久留米市	久留米南病院	01 病院	100	0	0	0	100	0	0

市区町村	医療機関名称	病院・有床診療所	合計	高度急性期	急性期	回復期	慢性期	介護保険施設等	休棟等
40203 久留米市	独立行政法人地域医療機能推進機構 久留米総合病院	01 病院	175	0	175	0	0	0	0
40203 久留米市	医療法人 吉村病院	01 病院	50	0	0	0	50	0	0
40203 久留米市	久留米中央病院	01 病院	61	0	61	0	0	0	0
40203 久留米市	医療法人聖峰会田主丸中央病院	01 病院	250	0	90	94	66	0	0
40203 久留米市	社会医療法人天神会新古賀病院	01 病院	234	28	206	0	0	0	0
40203 久留米市	神代病院	01 病院	100	0	42	33	25	0	0
40203 久留米市	花畑病院	01 病院	135	0	0	60	75	0	0
40203 久留米市	高良台リハビリテーション病院	01 病院	100	0	0	100	0	0	0
40203 久留米市	医療法人蔦の会 たなか病院	01 病院	17	0	0	0	0	17	0
40203 久留米市	医療法人楠病院	01 病院	48	0	0	18	30	0	0
40203 久留米市	博愛病院	01 病院	59	0	0	0	0	59	0
40203 久留米市	社会医療法人天神会古賀病院21	01 病院	217	8	152	43	14	0	0
40203 久留米市	ひろつおなかクリニック	02 有床診療所	16	0	0	16	0	0	0
40203 久留米市	さがら整形外科	02 有床診療所	19	0	19	0	0	0	0
40203 久留米市	医療法人北野三清会石田医院	02 有床診療所	7	0	0	0	0	0	7
40203 久留米市	高岡整形外科医院	02 有床診療所	0	0	0	0	0	0	0
40203 久留米市	医療法人天神ウイメンズクリニック	02 有床診療所	9	0	9	0	0	0	0

市区町村	医療機関名称	病院・有床診療所	合計	高度急性期	急性期	回復期	慢性期	介護保険施設等	休棟等
40203 久留米市	牛嶋内科医院	02 有床診療所	19	0	0	19	0	0	0
40203 久留米市	とみおかレディースクリニック	02 有床診療所	12	0	12	0	0	0	0
40203 久留米市	医療法人壽光会蒲池医院	02 有床診療所	17	0	0	0	17	0	0
40203 久留米市	医療法人孝友会 槇眼科医院	02 有床診療所	10	0	10	0	0	0	0
40203 久留米市	医療法人福井レディースクリニック	02 有床診療所	18	0	18	0	0	0	0
40203 久留米市	産科婦人科 渡辺レディースクリニック	02 有床診療所	11	0	11	0	0	0	0
40203 久留米市	医療法人吉武泌尿器科医院	02 有床診療所	19	0	0	0	0	0	19
40203 久留米市	医療法人深川レディスクリニック	02 有床診療所	19	0	19	0	0	0	0
40203 久留米市	医療法人にしごおり医院	02 有床診療所	19	0	0	0	19	0	0
40203 久留米市	猿渡整形外科医院	02 有床診療所	19	0	19	0	0	0	0
40203 久留米市	医療法人いづみレディスクリニック	02 有床診療所	10	0	10	0	0	0	0
40203 久留米市	医療法人末田眼科	02 有床診療所	2	0	2	0	0	0	0
40203 久留米市	医療法人 産科・婦人科 みやじまクリニック	02 有床診療所	16	0	16	0	0	0	0
40203 久留米市	医療法人松尾内科医院	02 有床診療所	19	0	0	0	19	0	0
40203 久留米市	村岡外科医院	02 有床診療所	19	0	0	0	19	0	0
40203 久留米市	医療法人矢野医院	02 有床診療所	19	0	0	19	0	0	0
40203 久留米市	医療法人恵清会 岡田医院	02 有床診療所	17	0	0	0	17	0	0
40203 久留米市	医療法人オーエヌシー 岡田脳神経外科医院	02 有床診療所	19	0	0	19	0	0	0

市区町村	医療機関名称	病院・有床診療所	合計	高度急性期	急性期	回復期	慢性期	介護保険施設等	休棟等
40203 久留米市	医療法人産科婦人科宮原クリニック	02 有床診療所	12	0	12	0	0	0	0
40203 久留米市	産科婦人科田崎クリニック	02 有床診療所	12	0	12	0	0	0	0
40203 久留米市	医療法人古賀整形外科医院	02 有床診療所	16	0	0	16	0	0	0
40203 久留米市	医療法人愛康内科医院	02 有床診療所	19	0	0	0	19	0	0
40203 久留米市	医療法人誠一会 上野医院	02 有床診療所	10	0	10	0	0	0	0
40203 久留米市	久留米臨床薬理クリニック	02 有床診療所	19	0	0	19	0	0	0
40203 久留米市	医療法人みらい今立内科クリニック	02 有床診療所	16	0	0	16	0	0	0
40203 久留米市	医療法人患有会森山整形外科院	02 有床診療所	16	0	16	0	0	0	0
40203 久留米市	日高大腸肛門クリニック	02 有床診療所	19	0	19	0	0	0	0
40203 久留米市	河田産婦人科	02 有床診療所	17	0	17	0	0	0	0
40203 久留米市	淡河医院	02 有床診療所	14	0	0	0	0	0	14
40203 久留米市	医療法人社団いしい 大手町クリニック	02 有床診療所	19	0	19	0	0	0	0
40203 久留米市	医療法人ならはら整形外科医院	02 有床診療所	18	0	0	18	0	0	0
40203 久留米市	ツジ胃腸内科医院	02 有床診療所	19	0	19	0	0	0	0
40203 久留米市	医療法人ぜんどうじ整形外科	02 有床診療所	19	0	0	0	0	0	19
40203 久留米市	田尻外科胃腸科医院	02 有床診療所	11	0	0	0	0	0	11
40203 久留米市	医療法人社団五雲堂齋藤醫院	02 有床診療所	19	0	0	19	0	0	0
40203 久留米市	翁産婦人科医院	02 有床診療所	10	0	0	0	0	0	10

市区町村	医療機関名称	病院・有床診療所	合計	高度急性期	急性期	回復期	慢性期	介護保険施設等	休棟等
40203 久留米市	林眼科医院	02 有床診療所	4	0	4	0	0	0	0
40203 久留米市	医療法人 耳納日高整形外科医院	02 有床診療所	19	0	0	0	0	0	19
40203 久留米市	医療法人大善寺医院	02 有床診療所	19	0	0	0	0	0	19
40212 大川市	医療法人 福田病院	01 病院	339	0	113	0	226	0	0
40212 大川市	医療法人 社団高邦会 高木病院	01 病院	506	14	329	0	163	0	0
40212 大川市	医療法人酒井小児科内科医院	02 有床診療所	19	0	0	0	0	0	19
40212 大川市	(医)中村眼科医院	02 有床診療所	6	0	0	0	0	0	6
40212 大川市	産科婦人科大橋医院	02 有床診療所	11	0	11	0	0	0	0
40212 大川市	足達消化器科整形外科医院	02 有床診療所	19	0	0	19	0	0	0
40216 小郡市	医療法人オアシス 福岡志恩病院	01 病院	61	0	61	0	0	0	0
40216 小郡市	嶋田病院	01 病院	150	8	92	36	14	0	0
40216 小郡市	丸山病院	01 病院	205	0	0	48	97	60	0
40216 小郡市	医療法人海邦会 松崎記念病院	01 病院	50	0	0	0	50	0	0
40216 小郡市	聖和記念病院	01 病院	195	0	0	51	112	32	0
40216 小郡市	医療法人協和病院	01 病院	85	0	0	40	45	0	0
40216 小郡市	本間病院	01 病院	50	0	0	0	50	0	0
40216 小郡市	医療法人山下泌尿器科医院	02 有床診療所	13	0	13	0	0	0	0
40216 小郡市	医療法人石橋外科医院	02 有床診療所	19	0	0	0	0	0	19
40216 小郡市	医療法人牛嶋産婦人科クリニック	02 有床診療所	8	0	8	0	0	0	0
40216 小郡市	栗田耳鼻咽喉科	02 有床診療所	19	0	19	0	0	0	0
40216 小郡市	医療法人祥成会 富安医院	02 有床診療所	18	0	0	0	18	0	0

市区町村	医療機関名称	病院・有床診療所	合計	高度急性期	急性期	回復期	慢性期	介護保険施設等	休棟等
40216 小郡市	医療法人くわの眼科医院	02 有床診療所	10	0	10	0	0	0	0
40216 小郡市	医療法人 さとう産婦人科	02 有床診療所	17	0	17	0	0	0	0
40216 小郡市	医療法人春龍会 橋本眼科医院	02 有床診療所	7	0	7	0	0	0	0
40216 小郡市	松隈産婦人科クリニック	02 有床診療所	10	0	10	0	0	0	0
40216 小郡市	倉岡医院	02 有床診療所	19	0	0	19	0	0	0
40216 小郡市	福山泌尿器科医院	02 有床診療所	13	0	13	0	0	0	0
40225 うきは市	筑後川温泉病院	01 病院	108	0	0	52	56	0	0
40225 うきは市	医療法人原鶴温泉病院	01 病院	78	0	0	42	0	36	0
40225 うきは市	医療法人 平田外科診療所	02 有床診療所	10	0	10	0	0	0	0
40225 うきは市	医療法人井上眼科医院	02 有床診療所	2	0	0	0	0	0	2
40225 うきは市	医療法人 鳥越胃腸科外科医院	02 有床診療所	15	0	0	0	0	0	15
40225 うきは市	医療法人境泌尿器科皮膚科医院	02 有床診療所	13	0	13	0	0	0	0
40225 うきは市	医療法人浮羽クリニック	02 有床診療所	19	0	19	0	0	0	0
40503 大刀洗町	医療福祉センター聖ヨゼフ園	01 病院	120	0	0	0	120	0	0
40522 大木町	みずま高邦会病院	01 病院	120	0	0	0	120	0	0
40522 大木町	医療法人孝友会せいてつ眼科医院	02 有床診療所	17	0	17	0	0	0	0

7 八女・筑後 保健医療圏

市区町村	医療機関名称	病院・有床診療所	合計	高度急性期	急性期	回復期	慢性期	介護保険施設等	休棟等
40210 八女市	みどりの杜病院	01 病院	30	0	0	0	30	0	0
40210 八女市	公立八女総合病院	01 病院	300	0	257	43	0	0	0
40210 八女市	耳納高原病院	01 病院	160	0	0	0	160	0	0
40210 八女市	八女リハビリ病院	01 病院	190	0	0	138	52	0	0
40210 八女市	八媛病院	01 病院	324	0	0	0	58	266	0
40210 八女市	柳病院	01 病院	135	0	44	49	42	0	0
40210 八女市	医療法人社団慶仁会 川崎病院	01 病院	215	0	95	100	20	0	0
40210 八女市	藤本産婦人科医院	02 有床診療所	17	0	17	0	0	0	0
40210 八女市	医療法人慈母会 池田 レディースクリニック	02 有床診療所	16	0	16	0	0	0	0
40210 八女市	医療法人正慈会 草場 内科循環器科医院	02 有床診療所	19	0	19	0	0	0	0
40210 八女市	原医院	02 有床診療所	9	0	0	0	0	0	9
40210 八女市	医療法人江上内科クリニ ック	02 有床診療所	1	0	0	0	0	0	1
40211 筑後市	地方独立行政法人筑後 市立病院	01 病院	231	4	170	57	0	0	0
40211 筑後市	医療法人清友会 植田 病院	01 病院	41	0	0	0	41	0	0
40211 筑後市	小林レディースクリニック	02 有床診療所	10	0	10	0	0	0	0
40211 筑後市	医療法人おおた胃腸科 Sクリニック	02 有床診療所	9	0	9	0	0	0	0
40211 筑後市	医療法人中村クリニック	02 有床診療所	8	0	8	0	0	0	0
40211 筑後市	医療法人チクゴ医院	02 有床診療所	15	0	0	0	15	0	0
40544 広川町	馬場病院	01 病院	60	0	0	60	0	0	0
40544 広川町	医療法人 広川病院	01 病院	211	0	0	0	211	0	0
40544 広川町	横田病院	01 病院	52	0	52	0	0	0	0

市区町村	医療機関名称	病院・有床診療所	合計	高度急性期	急性期	回復期	慢性期	介護保険施設等	休棟等
40544 広川町	姫野病院	01 病院	140	0	70	70	0	0	0
40544 広川町	江本ニーアンドスポーツクリニック	02 有床診療所	19	0	19	0	0	0	0

## 8 有明 保健医療圏

市区町村	医療機関名称	病院・有床診療所	合計	高度急性期	急性期	回復期	慢性期	介護保険施設等	休棟等
40202 大牟田市	南大牟田病院	01 病院	150	0	0	43	107	0	0
40202 大牟田市	菅原病院	01 病院	60	0	0	0	60	0	0
40202 大牟田市	曾我病院	01 病院	180	0	30	0	150	0	0
40202 大牟田市	みさき病院	01 病院	144	0	0	48	96	0	0
40202 大牟田市	独立行政法人国立病院機構大牟田病院	01 病院	380	0	47	47	286	0	0
40202 大牟田市	福岡県済生会大牟田病院	01 病院	196	0	147	49	0	0	0
40202 大牟田市	米の山病院	01 病院	219	0	123	96	0	0	0
40202 大牟田市	医療法人完光会 今野病院	01 病院	67	0	20	0	47	0	0
40202 大牟田市	大牟田市立病院	01 病院	350	70	247	0	0	0	33
40202 大牟田市	大牟田中央病院	01 病院	236	0	0	20	216	0	0
40202 大牟田市	社会保険大牟田吉野病院	01 病院	100	0	0	50	50	0	0



市区町村	医療機関名称	病院・有床診療所	合計	高度急性期	急性期	回復期	慢性期	介護保険施設等	休棟等
40202 大牟田市	医療法人けんこう兼行病院	01 病院	70	0	0	32	38	0	0
40202 大牟田市	医療法人富松記念会三池病院	01 病院	23	0	0	0	23	0	0
40202 大牟田市	医療法人恒生堂永田整形外科病院	01 病院	126	0	126	0	0	0	0
40202 大牟田市	医療法人静光園白川病院	01 病院	180	0	0	60	120	0	0
40202 大牟田市	杉循環器科内科病院	01 病院	81	0	48	33	0	0	0
40202 大牟田市	日の出町すぎ病院	01 病院	58	0	0	0	58	0	0
40202 大牟田市	社会保険大牟田天領病院	01 病院	339	0	206	133	0	0	0
40202 大牟田市	医療法人悠久会 大牟田共立病院	01 病院	102	0	0	0	102	0	0
40202 大牟田市	医療法人SSC坂口医院	02 有床診療所	11	0	11	0	0	0	0
40202 大牟田市	医療法人春日医院	02 有床診療所	19	0	0	19	0	0	0
40202 大牟田市	医療法人寿心会 木村内科医院	02 有床診療所	19	0	0	0	19	0	0
40202 大牟田市	医療法人杏東会 東原産婦人科医院	02 有床診療所	18	0	18	0	0	0	0
40202 大牟田市	医療法人石橋整形外科医院	02 有床診療所	18	0	18	0	0	0	0
40202 大牟田市	医療法人 辻クリニック	02 有床診療所	15	0	0	0	0	0	15
40202 大牟田市	医療法人東翔会ひがしはら整形外科医院	02 有床診療所	18	0	18	0	0	0	0
40202 大牟田市	医療法人兼行医院	02 有床診療所	17	0	0	0	0	0	17
40202 大牟田市	医療法人向坂眼科医院	02 有床診療所	6	0	6	0	0	0	0
40202 大牟田市	医療法人山下医院	02 有床診療所	19	0	0	0	19	0	0

市区町村	医療機関名称	病院・有床診療所	合計	高度急性期	急性期	回復期	慢性期	介護保険施設等	休棟等
40202 大牟田市	医療法人メディカルキューブ平井外科産婦人科	02 有床診療所	19	0	19	0	0	0	0
40202 大牟田市	落合脳神経外科医院	02 有床診療所	19	0	0	0	0	0	19
40202 大牟田市	医療法人恵愛会 西村クリニック	02 有床診療所	3	0	0	0	0	0	3
40202 大牟田市	重藤外科医院	02 有床診療所	19	0	0	0	19	0	0
40202 大牟田市	医療法人村尾産婦人科クリニック	02 有床診療所	19	0	19	0	0	0	0
40202 大牟田市	医療法人 吉田クリニック	02 有床診療所	16	0	0	16	0	0	0
40202 大牟田市	藤本整形外科医院	02 有床診療所	19	0	19	0	0	0	0
40202 大牟田市	医療法人飯田クリニック	02 有床診療所	4	0	4	0	0	0	0
40202 大牟田市	河野産婦人科医院	02 有床診療所	14	0	14	0	0	0	0
40202 大牟田市	坂本内科医院	02 有床診療所	19	0	19	0	0	0	0
40202 大牟田市	医療法人塩谷眼科医院	02 有床診療所	6	0	6	0	0	0	0
40202 大牟田市	(医)睦月会 堀整形外科麻酔科クリニック	02 有床診療所	19	0	0	19	0	0	0
40202 大牟田市	医療法人岩井外科胃腸科医院	02 有床診療所	19	0	0	0	0	0	19
40207 柳川市	長田病院	01 病院	182	0	76	63	43	0	0
40207 柳川市	柳川リハビリテーション病院	01 病院	240	0	60	120	60	0	0
40207 柳川市	一般財団法人医療・介護・教育研究財団柳川病院	01 病院	150	4	146	0	0	0	0
40207 柳川市	医療法人 金子病院	01 病院	60	0	0	0	0	60	0
40207 柳川市	柳川すぎ病院	01 病院	63	0	0	63	0	0	0
40207 柳川市	柳川療育センター	01 病院	120	0	0	0	120	0	0

市区町村	医療機関名称	病院・有床診療所	合計	高度急性期	急性期	回復期	慢性期	介護保険施設等	休棟等
40207 柳川市	医療法人みたむらクリニック	02 有床診療所	15	0	15	0	0	0	0
40207 柳川市	医療法人津留医院	02 有床診療所	19	0	19	0	0	0	0
40207 柳川市	龍眼科医院	02 有床診療所	6	0	6	0	0	0	0
40207 柳川市	医療法人柳川滋恵会 甲斐田医院	02 有床診療所	19	0	0	19	0	0	0
40207 柳川市	江頭整形外科医院	02 有床診療所	19	0	19	0	0	0	0
40207 柳川市	医療法人 木村回生医院	02 有床診療所	16	0	16	0	0	0	0
40229 みやま市	医療法人弘恵会ヨコクラ病院	01 病院	199	0	129	40	30	0	0
40229 みやま市	医療法人 江の浦医院	02 有床診療所	14	0	14	0	0	0	0
40229 みやま市	医療法人 森整形外科医院	02 有床診療所	19	0	0	19	0	0	0
40229 みやま市	医療法人石橋眼科医院	02 有床診療所	9	0	9	0	0	0	0

## 9 飯塚 保健医療圏

市区町村	医療機関名称	病院・有床診療所	合計	高度急性期	急性期	回復期	慢性期	介護保険施設等	休棟等
40205 飯塚市	三宅脳神経外科病院	01 病院	44	0	44	0	0	0	0
40205 飯塚市	飯塚市立病院	01 病院	250	0	150	100	0	0	0
40205 飯塚市	飯塚嘉穂病院	01 病院	197	0	109	88	0	0	0
40205 飯塚市	飯塚病院	01 病院	978	124	808	0	46	0	0

市区町村	医療機関名称	病院・有床診療所	合計	高度急性期	急性期	回復期	慢性期	介護保険施設等	休棟等
40205 飯塚市	独立行政法人労働者健康安全機構総合せき損センター	01 病院	150	0	50	100	0	0	0
40205 飯塚市	医療法人洗心会 児嶋病院	01 病院	59	0	59	0	0	0	0
40205 飯塚市	医療法人社団親和会 共立病院	01 病院	189	0	0	89	50	50	0
40205 飯塚市	社会保険二瀬病院	01 病院	55	0	0	0	55	0	0
40205 飯塚市	医療法人永和会 末永病院	01 病院	58	0	0	0	58	0	0
40205 飯塚市	明治記念病院	01 病院	96	0	96	0	0	0	0
40205 飯塚市	穎田病院	01 病院	96	0	32	64	0	0	0
40205 飯塚市	医療法人 裕和会 おおやぶクリニック	02 有床診療所	19	0	0	0	19	0	0
40205 飯塚市	橋川整形外科医院	02 有床診療所	19	0	0	19	0	0	0
40205 飯塚市	医療法人 鯨田診療所	02 有床診療所	19	0	0	0	19	0	0
40205 飯塚市	医療法人仁久会永芳医院	02 有床診療所	15	0	0	0	0	0	15
40205 飯塚市	医療法人田中クリニック	02 有床診療所	14	0	14	0	0	0	0
40205 飯塚市	飯塚腎クリニック	02 有床診療所	12	0	12	0	0	0	0
40205 飯塚市	医療法人大庭医院	02 有床診療所	0	0	0	0	0	0	0
40205 飯塚市	医療法人宮嶋外科内科医院	02 有床診療所	8	0	0	0	0	0	8
40205 飯塚市	医療法人恵愛会 江藤外科胃腸科	02 有床診療所	19	0	0	19	0	0	0
40205 飯塚市	医療法人産婦人科・麻酔科すどうクリニック	02 有床診療所	11	0	11	0	0	0	0
40205 飯塚市	医療法人梶原内科医院	02 有床診療所	19	0	0	19	0	0	0
40205 飯塚市	医療法人中野医院	02 有床診療所	15	0	0	0	0	0	15

市区町村	医療機関名称	病院・有床診療所	合計	高度急性期	急性期	回復期	慢性期	介護保険施設等	休棟等
40205 飯塚市	松浦医院	02 有床診療所	13	0	0	13	0	0	0
40205 飯塚市	泌尿器科C. U. クリニック	02 有床診療所	11	0	11	0	0	0	0
40205 飯塚市	医療法人松岡産婦人科医院	02 有床診療所	5	0	0	0	0	0	5
40227 嘉麻市	嘉麻赤十字病院	01 病院	142	0	49	43	50	0	0
40227 嘉麻市	医療法人ユーアイ西野病院	01 病院	110	0	0	50	60	0	0
40227 嘉麻市	社会保険稲築病院	01 病院	144	0	38	55	51	0	0
40227 嘉麻市	健康リハビリテーション内田病院	01 病院	72	0	0	42	0	30	0
40227 嘉麻市	医療法人仁正会 鎌田病院	01 病院	60	0	0	60	0	0	0
40227 嘉麻市	医療法人遊心会 大塚病院	01 病院	48	0	0	0	0	48	0
40227 嘉麻市	有松病院	01 病院	40	0	40	0	0	0	0
40227 嘉麻市	吉原医院	02 有床診療所	19	0	19	0	0	0	0
40227 嘉麻市	医療法人金丸医院	02 有床診療所	19	0	0	0	0	19	0
40227 嘉麻市	大森外科医院	02 有床診療所	19	0	0	0	0	0	19
40227 嘉麻市	医療法人 平野医院	02 有床診療所	19	0	0	0	19	0	0
40227 嘉麻市	医療法人平塚医院	02 有床診療所	19	0	0	19	0	0	0
40227 嘉麻市	愛恵医院	02 有床診療所	19	0	0	0	19	0	0
40421 桂川町	石田病院	01 病院	91	0	30	0	61	0	0

10 直方・鞍手 保健医療圏

市区町村	医療機関名称	病院・有床診療所	合計	高度急性期	急性期	回復期	慢性期	介護保険施設等	休棟等
40204 直方市	社会保険直方病院	01 病院	156	0	106	50	0	0	0
40204 直方市	独立行政法人地域医療機能推進機構 福岡ゆたか中央病院	01 病院	132	0	100	32	0	0	0
40204 直方市	医療法人一寿会 西尾病院	01 病院	84	0	84	0	0	0	0
40204 直方市	高山病院	01 病院	50	0	0	0	0	50	0
40204 直方市	田中産婦人科クリニック	02 有床診療所	9	0	9	0	0	0	0
40204 直方市	医療法人高橋内科クリニック	02 有床診療所	14	0	14	0	0	0	0
40204 直方市	殿町医院	02 有床診療所	17	0	0	17	0	0	0
40226 宮若市	医療法人安倍病院	01 病院	60	0	60	0	0	0	0
40226 宮若市	医療法人笠松会有吉病院	01 病院	146	0	0	0	56	90	0
40226 宮若市	鞍手共立病院	01 病院	48	0	0	0	48	0	0
40226 宮若市	医療法人相生会 宮田病院	01 病院	218	0	52	84	82	0	0
40226 宮若市	医療法人菅井眼科麻酔科医院	02 有床診療所	8	0	8	0	0	0	0
40226 宮若市	医療法人志成会 禰若宮医院	02 有床診療所	19	0	0	0	0	19	0
40401 小竹町	小竹町立病院	01 病院	56	0	0	0	56	0	0
40401 小竹町	加来医院	02 有床診療所	18	0	0	0	0	0	18
40402 鞍手町	地方独立行政法人くらて病院	01 病院	222	0	100	82	40	0	0
40402 鞍手町	医療法人梅谷外科胃腸科医院	02 有床診療所	16	0	0	16	0	0	0

1 1 田川 保健医療圏

市区町村	医療機関名称	病院・有床診療所	合計	高度急性期	急性期	回復期	慢性期	介護保険施設等	休棟等
40206 田川市	社会福祉法人柏芳会田川新生病院	01 病院	90	0	0	60	30	0	0
40206 田川市	社会保険田川病院	01 病院	335	12	198	90	35	0	0
40206 田川市	医療法人鷹ノ羽会 村上外科病院	01 病院	60	0	60	0	0	0	0
40206 田川市	一本松すずかけ病院	01 病院	44	0	0	44	0	0	0
40206 田川市	田川市立病院	01 病院	334	6	193	135	0	0	0
40206 田川市	医療法人木村眼科医院	02 有床診療所	4	0	0	4	0	0	0
40206 田川市	医療法人田中医院	02 有床診療所	19	0	0	19	0	0	0
40206 田川市	岡部内科循環器科	02 有床診療所	19	0	0	0	19	0	0
40206 田川市	荒牧医院	02 有床診療所	19	0	0	0	0	0	19
40206 田川市	倉員医院	02 有床診療所	12	0	12	0	0	0	0
40206 田川市	医療法人 弓削クリニック	02 有床診療所	19	0	19	0	0	0	0
40206 田川市	医療法人中富内科医院	02 有床診療所	19	0	0	0	19	0	0
40206 田川市	福井クリニック	02 有床診療所	18	0	0	0	0	0	18
40601 香春町	佐柳医院	02 有床診療所	19	0	0	0	19	0	0
40602 添田町	英彦山病院	01 病院	19	0	0	0	0	0	19
40602 添田町	医療法人養生会宮城内科胃腸科医院	02 有床診療所	15	0	15	0	0	0	0
40602 添田町	柳瀬外科医院	02 有床診療所	14	0	0	0	0	0	14
40602 添田町	医療法人 中山産婦人科医院	02 有床診療所	0	0	0	0	0	0	0

市区町村	医療機関名称	病院・有床診療所	合計	高度急性期	急性期	回復期	慢性期	介護保険施設等	休棟等
40602 添田町	医療法人 中山医院	02 有床診療所	18	0	0	0	0	0	18
40604 糸田町	糸田町立緑ヶ丘病院	01 病院	99	0	54	0	45	0	0
40605 川崎町	地方独立行政法人 川崎町立病院	01 病院	99	0	0	58	41	0	0
40605 川崎町	松本病院	01 病院	80	0	40	0	40	0	0
40605 川崎町	長主病院	01 病院	32	0	0	0	32	0	0
40605 川崎町	医療法人 古川病院	01 病院	36	0	0	0	36	0	0
40605 川崎町	医療法人田中整形外科医院	02 有床診療所	19	0	19	0	0	0	0
40608 大任町	医療法人富士見ヶ丘内科循環器科医院	02 有床診療所	19	0	0	0	0	0	19
40610 福智町	方城療育園	01 病院	50	0	0	0	50	0	0
40610 福智町	田川慈恵病院	01 病院	48	0	0	0	48	0	0
40610 福智町	福智町立方城診療所	02 有床診療所	13	0	0	0	0	0	13
40610 福智町	国民健康保険福智町立コスモス診療所	02 有床診療所	19	0	0	0	0	0	19
40610 福智町	医療法人赤池協同医院	02 有床診療所	19	0	0	0	19	0	0
40610 福智町	医療法人壽仁会方城中央クリニック	02 有床診療所	7	0	0	0	0	0	7

1 2 北九州 保健医療圏

市区町村	医療機関名称	病院・有床診療所	合計	高度急性期	急性期	回復期	慢性期	介護保険施設等	休棟等
40101 北九州 市門司区	新小文字病院	01 病院	214	18	196	0	0	0	0



市区町村	医療機関名称	病院・有床診療所	合計	高度急性期	急性期	回復期	慢性期	介護保険施設等	休棟等
40101 北九州市門司区	JR九州病院	01 病院	236	0	158	60	18	0	0
40101 北九州市門司区	門司田野浦病院	01 病院	95	0	0	0	0	95	0
40101 北九州市門司区	北九州市立門司病院	01 病院	100	0	0	100	0	0	0
40101 北九州市門司区	一般社団法人日本海員掖済会 門司掖済会病院	01 病院	199	0	114	55	0	0	30
40101 北九州市門司区	独立行政法人労働者健康安全機構 九州労災病院門司メディカルセンター	01 病院	202	0	154	48	0	0	0
40101 北九州市門司区	医療法人社団響会緑ヶ丘病院	01 病院	104	0	0	0	104	0	0
40101 北九州市門司区	医療法人社団養寿園春日病院	01 病院	152	0	0	0	152	0	0
40101 北九州市門司区	鳥巢病院	01 病院	48	0	0	0	48	0	0
40101 北九州市門司区	医療法人スマイル会酒井整形外科医院	02 有床診療所	19	0	0	19	0	0	0
40101 北九州市門司区	晴山会クリニック	02 有床診療所	19	0	19	0	0	0	0
40101 北九州市門司区	医療法人五秀会 末永産婦人科 麻酔科医院	02 有床診療所	19	0	19	0	0	0	0
40101 北九州市門司区	医療法人岡本クリニック	02 有床診療所	11	0	0	11	0	0	0
40101 北九州市門司区	医療法人よしたけ眼科	02 有床診療所	3	0	3	0	0	0	0
40101 北九州市門司区	植田外科胃腸科医院	02 有床診療所	18	0	0	18	0	0	0
40101 北九州市門司区	医療法人大里クリニック	02 有床診療所	19	0	0	0	19	0	0
40101 北九州市門司区	医療法人虎野門会 野口整形外科医院	02 有床診療所	19	0	0	19	0	0	0

市区町村	医療機関名称	病院・有床診療所	合計	高度急性期	急性期	回復期	慢性期	介護保険施設等	休棟等
40101 北九州市門司区	医療法人いわさクリニック	02 有床診療所	11	0	11	0	0	0	0
40101 北九州市門司区	医療法人愛の会 きしもとクリニック	02 有床診療所	10	0	0	0	10	0	0
40101 北九州市門司区	医療法人石本医院	02 有床診療所	19	0	0	0	19	0	0
40101 北九州市門司区	医療法人清光会 藤井眼科医院	02 有床診療所	6	0	6	0	0	0	0
40103 北九州市若松区	芳野病院	01 病院	143	0	0	106	37	0	0
40103 北九州市若松区	青葉台病院	01 病院	48	0	48	0	0	0	0
40103 北九州市若松区	産業医科大学若松病院	01 病院	150	0	150	0	0	0	0
40103 北九州市若松区	医療法人さかい内科呼吸器科医院	02 有床診療所	19	0	19	0	0	0	0
40103 北九州市若松区	医療法人萩原クリニック	02 有床診療所	19	0	0	19	0	0	0
40103 北九州市若松区	医療法人青天会 ひろた産婦人科クリニック	02 有床診療所	16	0	16	0	0	0	0
40103 北九州市若松区	医療法人徹滋会 北崎医院	02 有床診療所	15	0	15	0	0	0	0
40103 北九州市若松区	医療法人鈴木眼科クリニック	02 有床診療所	3	0	3	0	0	0	0
40105 北九州市戸畑区	戸畑リハビリテーション病院	01 病院	154	0	0	137	17	0	0
40105 北九州市戸畑区	戸畑総合病院	01 病院	193	0	85	108	0	0	0
40105 北九州市戸畑区	戸畑共立病院	01 病院	237	16	202	19	0	0	0
40105 北九州市戸畑区	戸畑けんわ病院	01 病院	303	0	0	101	202	0	0
40105 北九州市戸畑区	療養介護事業所 牧山療養病院	01 病院	27	0	0	0	27	0	0
40105 北九州市戸畑区	安藤整形外科医院	02 有床診療所	17	0	0	0	0	0	17

市区町村	医療機関名称	病院・有床診療所	合計	高度急性期	急性期	回復期	慢性期	介護保険施設等	休棟等
40105 北九州市戸畑区	岡田眼科医院	02 有床診療所	4	0	0	0	4	0	0
40105 北九州市戸畑区	くのう肛門・胃腸クリニック	02 有床診療所	19	0	19	0	0	0	0
40105 北九州市戸畑区	天神クリニック	02 有床診療所	19	0	0	0	19	0	0
40106 北九州市小倉北区	北九州市立医療センター	01 病院	620	42	578	0	0	0	0
40106 北九州市小倉北区	国家公務員共済組合連合会新小倉病院	01 病院	300	0	259	0	0	0	41
40106 北九州市小倉北区	健和会大手町病院	01 病院	499	68	323	54	54	0	0
40106 北九州市小倉北区	公立大学法人 九州歯科大学附属病院	01 病院	60	0	60	0	0	0	0
40106 北九州市小倉北区	小倉第一病院	01 病院	80	0	32	0	48	0	0
40106 北九州市小倉北区	南ヶ丘病院	01 病院	64	0	0	0	64	0	0
40106 北九州市小倉北区	三萩野病院	01 病院	181	0	136	45	0	0	0
40106 北九州市小倉北区	小倉中井病院	01 病院	220	0	0	0	165	55	0
40106 北九州市小倉北区	林田病院	01 病院	37	0	0	0	37	0	0
40106 北九州市小倉北区	医療法人社団響会 前田病院	01 病院	85	0	0	0	85	0	0
40106 北九州市小倉北区	北九州中央病院	01 病院	300	0	0	60	240	0	0
40106 北九州市小倉北区	小倉到津病院	01 病院	100	0	0	0	100	0	0
40106 北九州市小倉北区	小倉記念病院	01 病院	656	55	601	0	0	0	0
40106 北九州市小倉北区	新栄会病院	01 病院	105	0	0	0	105	0	0
40106 北九州市小倉北区	霧ヶ丘 つだ病院	01 病院	69	0	38	31	0	0	0

市区町村	医療機関名称	病院・有床診療所	合計	高度急性期	急性期	回復期	慢性期	介護保険施設等	休棟等
40106 北九州市小倉北区	北九州小倉病院	01 病院	197	0	0	60	137	0	0
40106 北九州市小倉北区	小倉きふね病院	01 病院	99	0	0	99	0	0	0
40106 北九州市小倉北区	医療法人はるか 聖ヨハネ病院	01 病院	20	0	0	0	20	0	0
40106 北九州市小倉北区	小倉リハビリテーション病院	01 病院	198	0	0	158	40	0	0
40106 北九州市小倉北区	大手町リハビリテーション病院	01 病院	330	0	0	110	220	0	0
40106 北九州市小倉北区	北九州総合病院	01 病院	360	18	342	0	0	0	0
40106 北九州市小倉北区	三村眼科医院	02 有床診療所	7	0	7	0	0	0	0
40106 北九州市小倉北区	医療法人成映会たかぼろクリニック	02 有床診療所	18	0	0	0	18	0	0
40106 北九州市小倉北区	医療法人曙会 坂田肛門科医院	02 有床診療所	19	0	19	0	0	0	0
40106 北九州市小倉北区	医療法人 小倉中央診療所	02 有床診療所	19	0	0	19	0	0	0
40106 北九州市小倉北区	医療法人勝本外科日帰り手術クリニック	02 有床診療所	2	0	2	0	0	0	0
40106 北九州市小倉北区	産科・婦人科・麻酔科足立クリニック	02 有床診療所	19	0	19	0	0	0	0
40106 北九州市小倉北区	眼科鍋島医院	02 有床診療所	4	0	4	0	0	0	0
40106 北九州市小倉北区	医療法人山形内科医院	02 有床診療所	19	0	0	0	19	0	0
40106 北九州市小倉北区	山崎リゾートクリニック	02 有床診療所	19	0	0	19	0	0	0
40106 北九州市小倉北区	医療法人 広石眼科医院	02 有床診療所	5	0	5	0	0	0	0
40106 北九州市小倉北区	医療法人 柏木内科医院	02 有床診療所	5	0	0	0	0	0	5
40106 北九州市小倉北区	医療法人浦田診療所	02 有床診療所	6	0	0	0	0	0	6

市区町村	医療機関名称	病院・有床診療所	合計	高度急性期	急性期	回復期	慢性期	介護保険施設等	休棟等
40106 北九州市小倉北区	医療法人 一本杉外科 医院乳腺外科	02 有床診療所	8	0	0	0	0	0	8
40107 北九州市小倉南区	社会福祉法人杏和会やまびこ学園	01 病院	100	0	0	0	100	0	0
40107 北九州市小倉南区	北九州湯川病院	01 病院	298	0	0	60	180	58	0
40107 北九州市小倉南区	独立行政法人国立病院機構小倉医療センター	01 病院	350	34	261	55	0	0	0
40107 北九州市小倉南区	上曾根病院	01 病院	136	0	0	0	136	0	0
40107 北九州市小倉南区	東和病院	01 病院	199	0	60	94	45	0	0
40107 北九州市小倉南区	小倉南メディカルケア病院	01 病院	90	0	0	0	90	0	0
40107 北九州市小倉南区	独立行政法人労働者健康安全機構九州労災病院	01 病院	450	6	444	0	0	0	0
40107 北九州市小倉南区	沼本町病院	01 病院	95	0	0	0	95	0	0
40107 北九州市小倉南区	医療法人あさひ松本病院	01 病院	100	0	0	0	100	0	0
40107 北九州市小倉南区	北九州市立総合療育センター	01 病院	165	0	85	80	0	0	0
40107 北九州市小倉南区	北九州安部山公園病院	01 病院	180	0	0	120	60	0	0
40107 北九州市小倉南区	慈恵曾根病院	01 病院	55	0	0	55	0	0	0
40107 北九州市小倉南区	小倉セントラル病院	01 病院	108	0	0	0	108	0	0
40107 北九州市小倉南区	さくら整形外科リハビリテーション医院	02 有床診療所	19	0	0	0	0	19	0
40107 北九州市小倉南区	医療法人聖心会 久能整形外科消化器科医院	02 有床診療所	19	0	19	0	0	0	0
40107 北九州市小倉南区	医療法人東谷医院	02 有床診療所	19	0	0	0	0	19	0

市区町村	医療機関名称	病院・有床診療所	合計	高度急性期	急性期	回復期	慢性期	介護保険施設等	休棟等
40107 北九州市小倉南区	医療法人 みちおかレディースクリニック	02 有床診療所	19	19	0	0	0	0	0
40107 北九州市小倉南区	医療法人嘉武医院	02 有床診療所	6	0	0	0	0	0	6
40107 北九州市小倉南区	富士本眼科医院	02 有床診療所	7	0	7	0	0	0	0
40107 北九州市小倉南区	八木医院	02 有床診療所	19	0	19	0	0	0	0
40107 北九州市小倉南区	坂本クリニック耳鼻咽喉科	02 有床診療所	10	0	10	0	0	0	0
40107 北九州市小倉南区	医療法人 幸の鳥医院	02 有床診療所	12	0	12	0	0	0	0
40107 北九州市小倉南区	医療法人社団 秀和会小倉南歯科医院	02 有床診療所	4	0	4	0	0	0	0
40107 北九州市小倉南区	まつだ泌尿器科医院	02 有床診療所	10	0	10	0	0	0	0
40107 北九州市小倉南区	松股会OZUMIクリニック	02 有床診療所	3	0	3	0	0	0	0
40107 北九州市小倉南区	医療法人守恒レディースクリニック	02 有床診療所	12	0	0	0	0	0	12
40107 北九州市小倉南区	医療法人宗産婦人科医院	02 有床診療所	9	0	0	9	0	0	0
40107 北九州市小倉南区	医療法人岩本内科医院	02 有床診療所	19	0	19	0	0	0	0
40107 北九州市小倉南区	医療法人 聖和クリニック	02 有床診療所	19	0	0	0	19	0	0
40107 北九州市小倉南区	北九州腎臓クリニック	02 有床診療所	10	0	0	10	0	0	0
40108 北九州市八幡東区	製鉄記念八幡病院	01 病院	453	7	330	116	0	0	0
40108 北九州市八幡東区	医療法人ふらて会 西野病院	01 病院	120	0	20	50	50	0	0
40108 北九州市八幡東区	北九州八幡東病院	01 病院	0	0	0	0	0	0	0
40108 北九州市八幡東区	北九州市立八幡病院	01 病院	26	26	0	0	0	0	0

市区町村	医療機関名称	病院・有床診療所	合計	高度急性期	急性期	回復期	慢性期	介護保険施設等	休棟等
40108 北九州市八幡東区	社会福祉法人恩賜財団済生会支部福岡県済生会 八幡総合病院	01 病院	403	15	215	128	0	0	45
40108 北九州市八幡東区	医療法人社団響会小森クリニック	02 有床診療所	13	0	0	0	0	0	13
40108 北九州市八幡東区	医療法人博友会 本田クリニック	02 有床診療所	8	0	8	0	0	0	0
40108 北九州市八幡東区	医療法人奥山整形外科医院	02 有床診療所	19	0	0	0	19	0	0
40108 北九州市八幡東区	医療法人沖重医院	02 有床診療所	9	0	0	0	0	0	9
40108 北九州市八幡東区	黒川医院	02 有床診療所	0	0	0	0	0	0	0
40108 北九州市八幡東区	医療法人田原整形外科医院	02 有床診療所	19	0	0	19	0	0	0
40108 北九州市八幡東区	医療法人ひがしだクリニック	02 有床診療所	12	0	0	0	12	0	0
40108 北九州市八幡東区	井上産婦人科医院	02 有床診療所	5	0	5	0	0	0	0
40109 北九州市西区	療養介護事業所 ひなた家	01 病院	46	0	0	0	46	0	0
40109 北九州市西区	医療法人 浜田病院	01 病院	84	0	0	0	60	0	24
40109 北九州市西区	丘ノ規病院	01 病院	250	0	0	0	250	0	0
40109 北九州市西区	医療法人しょうわ会 正和なみき病院	01 病院	106	0	0	106	0	0	0
40109 北九州市西区	独立行政法人地域医療機能推進機構 九州病院	01 病院	575	575	0	0	0	0	0
40109 北九州市西区	新生会病院	01 病院	79	0	20	59	0	0	0
40109 北九州市西区	医療法人社団誠心会 萩原中央病院	01 病院	120	0	88	32	0	0	0
40109 北九州市西区	八幡西病院	01 病院	201	0	0	0	201	0	0

市区町村	医療機関名称	病院・有床診療所	合計	高度急性期	急性期	回復期	慢性期	介護保険施設等	休棟等
40109 北九州市西区	医療法人香林会 香月中央病院	01 病院	74	0	0	74	0	0	0
40109 北九州市西区	八幡慈恵病院	01 病院	130	0	0	32	98	0	0
40109 北九州市西区	浜崎病院	01 病院	46	0	0	0	46	0	0
40109 北九州市西区	青山中央外科病院	01 病院	60	0	0	60	0	0	0
40109 北九州市西区	産業医科大学病院	01 病院	638	559	79	0	0	0	0
40109 北九州市西区	医療法人しょうわ会 正和中央病院	01 病院	77	0	43	34	0	0	0
40109 北九州市西区	医療法人社団尚和会 エンゼル病院	01 病院	35	0	35	0	0	0	0
40109 北九州市西区	医療法人社団黒崎整形外科病院	01 病院	60	0	60	0	0	0	0
40109 北九州市西区	大平メディカルケア病院	01 病院	164	0	0	44	120	0	0
40109 北九州市西区	医療法人健美会佐々木病院	01 病院	74	0	0	40	34	0	0
40109 北九州市西区	医療法人財団はまゆう会新王子病院	01 病院	41	0	41	0	0	0	0
40109 北九州市西区	東筑病院	01 病院	199	0	45	76	78	0	0
40109 北九州市西区	医療法人荒牧産婦人科医院	02 有床診療所	13	0	13	0	0	0	0
40109 北九州市西区	医療法人今村クリニック	02 有床診療所	19	0	0	0	19	0	0
40109 北九州市西区	医療法人 愛明会 もりぞの内科	02 有床診療所	0	0	0	0	0	0	0
40109 北九州市西区	医療法人朔夏会 さっか眼科医院	02 有床診療所	14	0	14	0	0	0	0
40109 北九州市西区	永田外科内科医院	02 有床診療所	19	0	19	0	0	0	0
40109 北九州市西区	福地内科循環器科医院	02 有床診療所	16	0	16	0	0	0	0



市区町村	医療機関名称	病院・有床診療所	合計	高度急性期	急性期	回復期	慢性期	介護保険施設等	休棟等
40109 北九州市西区	医療法人石橋医院	02 有床診療所	19	0	19	0	0	0	0
40109 北九州市西区	医療法人大塚産婦人科クリニック	02 有床診療所	18	0	18	0	0	0	0
40109 北九州市西区	医療法人山本医院	02 有床診療所	19	0	0	0	0	19	0
40109 北九州市西区	田中産婦人科医院	02 有床診療所	10	0	10	0	0	0	0
40109 北九州市西区	医療法人社団 鍵山医院	02 有床診療所	19	0	0	0	19	0	0
40109 北九州市西区	医療法人神原クリニック	02 有床診療所	19	0	0	19	0	0	0
40109 北九州市西区	あきた産科婦人科クリニック	02 有床診療所	10	0	10	0	0	0	0
40109 北九州市西区	白井内科医院	02 有床診療所	19	0	0	0	0	0	19
40109 北九州市西区	セントマザー産婦人科医院	02 有床診療所	16	0	16	0	0	0	0
40109 北九州市西区	吉川医院	02 有床診療所	19	0	0	19	0	0	0
40109 北九州市西区	医療法人清家渉クリニック	02 有床診療所	19	0	19	0	0	0	0
40109 北九州市西区	医療法人 桜クリニック	02 有床診療所	19	0	0	19	0	0	0
40109 北九州市西区	医療法人末廣医院	02 有床診療所	19	0	0	0	0	19	0
40109 北九州市西区	医療法人シエスタ荒木医院	02 有床診療所	19	0	0	19	0	0	0
40109 北九州市西区	医療法人 西村泌尿器科	02 有床診療所	0	0	0	0	0	0	0
40109 北九州市西区	医療法人後藤外科医腸科医院	02 有床診療所	14	0	0	14	0	0	0
40109 北九州市西区	医療法人かんたけ肛門クリニック	02 有床診療所	19	0	19	0	0	0	0
40109 北九州市西区	光明聖マリアクリニック	02 有床診療所	19	0	0	19	0	0	0

市区町村	医療機関名称	病院・有床診療所	合計	高度急性期	急性期	回復期	慢性期	介護保険施設等	休棟等
40215 中間市	中間市立病院	01 病院	122	0	58	64	0	0	0
40215 中間市	新中間病院	01 病院	145	0	51	52	42	0	0
40215 中間市	医療法人中村整形外科 医院	02 有床 診療所	19	0	19	0	0	0	0
40215 中間市	医療法人社団 EJ 会 中 間メディカル	02 有床 診療所	19	0	0	0	19	0	0
40215 中間市	久原内科医院	02 有床 診療所	15	0	0	0	15	0	0
40215 中間市	医療法人桑原産婦人科 医院	02 有床 診療所	13	0	13	0	0	0	0
40215 中間市	石松内科医院	02 有床 診療所	9	0	9	0	0	0	0
40215 中間市	葉医院	02 有床 診療所	8	0	8	0	0	0	0
40381 芦屋町	地方独立行政法人芦屋 中央病院	01 病院	137	0	45	92	0	0	0
40381 芦屋町	齋藤シーサイド・レディー スクリニック	02 有床 診療所	2	0	2	0	0	0	0
40382 水巻町	福岡新水巻病院	01 病院	230	33	197	0	0	0	0
40382 水巻町	医療法人正周会 水巻 共立病院	01 病院	108	0	0	0	108	0	0
40382 水巻町	水北第一病院	01 病院	124	0	124	0	0	0	0
40382 水巻町	水巻クリニック	02 有床 診療所	15	0	0	0	15	0	0
40382 水巻町	医療法人正周会 猪熊 クリニック	02 有床 診療所	19	0	0	0	19	0	0
40383 岡垣町	遠賀中間医師会おかが き病院	01 病院	100	0	0	100	0	0	0
40384 遠賀町	医療法人隆信会 遠賀 いそべ病院	01 病院	105	0	0	0	105	0	0
40384 遠賀町	遠賀中間医師会おんが 病院	01 病院	100	8	92	0	0	0	0
40384 遠賀町	医療法人健愛会 健愛 記念病院	01 病院	80	0	80	0	0	0	0
40384 遠賀町	医療法人羅寿久会 浅 木病院	01 病院	58	0	0	58	0	0	0

1 3 京 築 保 健 医 療 圏

市区町村	医療機関名称	病院・有床診療所	合計	高度急性期	急性期	回復期	慢性期	介護保険施設等	休棟等
40213 行橋市	新行橋病院	01 病院	246	14	187	45	0	0	0
40213 行橋市	医療法人敬愛会 新田原聖母病院	01 病院	106	0	53	53	0	0	0
40213 行橋市	医療法人起生会大原病院	01 病院	136	0	36	30	35	35	0
40213 行橋市	医療法人森和会 行橋中央病院	01 病院	148	0	98	0	50	0	0
40213 行橋市	行橋厚生病院	01 病院	44	0	0	0	44	0	0
40213 行橋市	医療法人社団翠会 行橋記念病院	01 病院	60	0	0	0	60	0	0
40213 行橋市	おおみや整形外科医院	02 有床診療所	19	0	19	0	0	0	0
40213 行橋市	医療法人正薫会 上垣脳神経外科医院	02 有床診療所	19	0	19	0	0	0	0
40213 行橋市	医療法人行橋クリニック	02 有床診療所	13	0	13	0	0	0	0
40213 行橋市	医療法人 立野レディースクリニック	02 有床診療所	11	0	11	0	0	0	0
40213 行橋市	しんもと産婦人科	02 有床診療所	13	0	13	0	0	0	0
40213 行橋市	医療法人惺光会 行橋南眼科	02 有床診療所	5	0	5	0	0	0	0
40213 行橋市	医療法人蛭崎整形外科医院	02 有床診療所	19	0	0	0	0	0	19
40213 行橋市	医療法人煙飛堂 今永眼科医院	02 有床診療所	4	0	4	0	0	0	0
40214 豊前市	医療法人社団豊和会 豊前病院	01 病院	45	0	0	0	45	0	0
40214 豊前市	医療法人豊永会 久永内科皮膚科医院	02 有床診療所	19	0	0	0	19	0	0

市区町村	医療機関名称	病院・有床診療所	合計	高度急性期	急性期	回復期	慢性期	介護保険施設等	休棟等
40214 豊前市	菊池医院	02 有床診療所	10	0	0	0	10	0	0
40214 豊前市	重岡胃腸科外科医院	02 有床診療所	18	0	0	0	0	0	18
40214 豊前市	医療法人和香会 ぶぜん眼科クリニック	02 有床診療所	4	0	4	0	0	0	0
40214 豊前市	みぞぐち泌尿器科クリニック	02 有床診療所	4	0	4	0	0	0	0
40621 苅田町	社会医療法人 陽明会 小波瀬病院	01 病院	266	0	166	100	0	0	0
40621 苅田町	社会医療法人陽明会御所病院	01 病院	120	0	0	0	120	0	0
40621 苅田町	健和会 京町病院	01 病院	112	0	0	0	112	0	0
40621 苅田町	たじり整形外科・胃腸科医院	02 有床診療所	17	0	0	17	0	0	0
40625 みやこ町	京都病院	01 病院	174	0	0	58	116	0	0
40642 吉富町	医療法人けやき会 東病院	01 病院	72	0	48	0	24	0	0
40647 築上町	宮部病院	01 病院	44	0	0	0	44	0	0
40647 築上町	医療法人片山医院	02 有床診療所	19	0	0	19	0	0	0

# 病床機能報告制度

(結果概要)

令和元年度

＝ 令和3年2月 ＝

---

福岡県



福岡県  
保健医療介護部  
医療指導課

郵便番号 812-8577

住所 福岡県福岡市博多区東公園7番7号

電話番号 (092) 643-3328

ホームページ <http://www.pref.fukuoka.lg.jp/>

